

CZĘŚĆ GRAFICZNA UZASADNIENIA
DO PLANU OGÓLNEGO GMINY I MIASTA KORONOWO

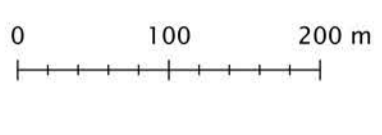
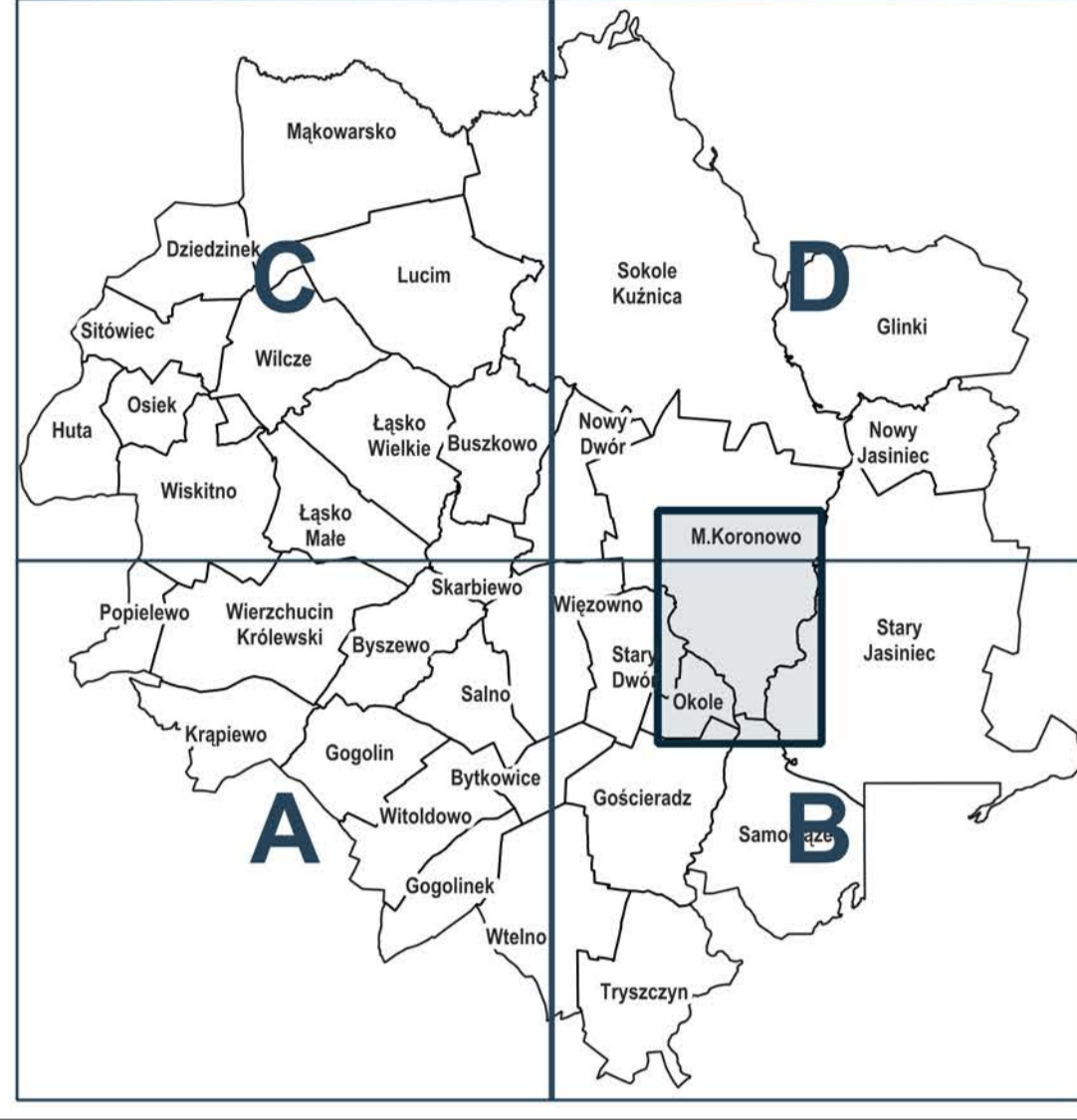
Uchwała nr
Rady Miejskiej w Koronowie z dnia r.

PLAN OGÓLNY GMINY I MIASTA KORONOWO

UWARUNKOWANIA
ARKUSZ MIASTO

ORGAN SPORZĄDZAJĄCY:
Burmistrz Koronowa

skala: 1 : 5000

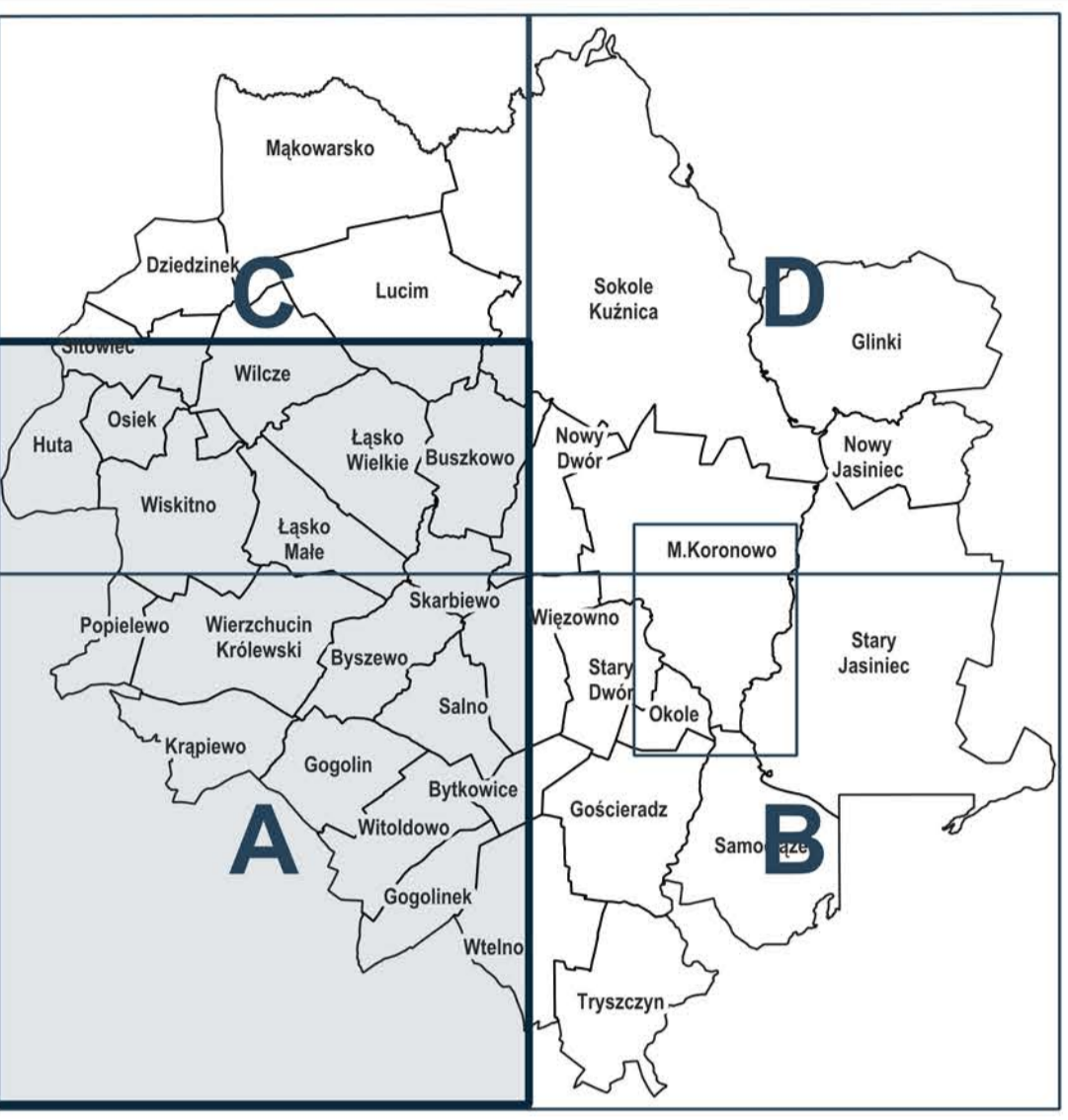
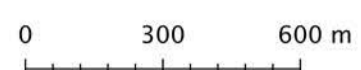
<ul style="list-style-type: none"> - obszar objęty planem ogólnym 5/11 - działki ewidencyjne - budynki - granice obszarów - stanowiska archeologiczne wpisane do rejestru zabytków - zabytki nieruchome wpisane do rejestru zabytków - zabytki nieruchome wpisane do gminnej ewidencji zabytków - stanowiska archeologiczne wpisane do ewidencji zabytków 	<p>Infrastruktura transportowa</p> <ul style="list-style-type: none"> - droga ekspresowa - droga krajowa - droga wojewódzka - droga powiatowa - droga gminna - droga inna - linia kolejowa <p>Zabytki</p> <ul style="list-style-type: none"> - infrastruktura techniczna - punkt selektywnej zbiórki odpadów komunalnych - linia elektroenergetyczna wysokiego napięcia 	<p>Ochrona przyrody</p> <ul style="list-style-type: none"> - pomniki przyrody - granica obszaru chronionego krajobrazu - rezerwy - korytarze ekologiczne - użytki ekologiczne <p>Obszar szczególnego zagrożenia powodzią:</p> <ul style="list-style-type: none"> - scenariusz q 1% (raz na 100 lat) - scenariusz q 10% (raz na 10 lat) 	<p>Użytkowanie gruntów</p> <ul style="list-style-type: none"> - grunty rolne klas I-III - grunty PGL Lasy Państwowe - cmentarze - zabudowa mieszkaniowa - teren handlowo-usługowy - uprawa na gruntach ornych - ogródki działkowe - roślinność trawiasta - zadrzewienie - teren przemysłowo-składowy - wyrobisko - teren piaszczysty lub żwiłowy - teren pod urządzeniami - pozostałe grunty nieużytkowane - wody powierzchniowe
---	---	--	---

PLAN OGÓLNY GMINY I MIASTA KORONOWO

UWARUNKOWANIA ARKUSZ A

ORGAN SPORZĄDZAJĄCY:
Burmistrz Koronowa

skala: 1 : 16500



- obszar objęty planem ogólnym	Infrastruktura transportowa <ul style="list-style-type: none">- droga ekspresowa- droga krajowa- droga wojewódzka- droga powiatowa- droga gminna- droga inna- linia kolejowa	Ochrona przyrody <ul style="list-style-type: none">- pomniki przyrody- granica obszaru chronionego krajobrazu- rezerwy- korytarze ekologiczne- użytki ekologiczne	Użytkowanie gruntów <ul style="list-style-type: none">- grunty rolne klas I-III- grunty PGL Lasy Państwowe- cmentarze- zabudowa mieszkaniowa- teren handlowo-usługowy- uprawa na gruntach ornych- sad lub plantacja- ogródki działkowe- roślinność trawista- zadrzewienie- teren przemysłowo-składowy- wyrobisko- teren piaszczysty lub żwirowy- teren pod urządzeniami- pozostałe grunty nieużytkowane- wody powierzchniowe
5/11 - działki ewidencyjne <ul style="list-style-type: none">- budynki- granice obrobów	Zabytki <ul style="list-style-type: none">- stanowiska archeologiczne wpisane do rejestru zabytków- zabytki nieruchome wpisane do rejestru zabytków- zabytki nieruchome wpisane do gminnej ewidencji zabytków- stanowiska archeologiczne wpisane do ewidencji zabytków	Infrastruktura techniczna <ul style="list-style-type: none">- oczyszczalnia ścieków- punkt selektywnej zbiórki odpadów komunalnych- linia elektroenergetyczna wysokich napięć	Obszar szczególnego zagrożenia powodzią: <ul style="list-style-type: none">- scenariusz q 1% (raz na 100 lat)- scenariusz q 10% (raz na 10 lat)

CZEŚĆ GRAFICZNA UZASADNIENIA
DO PLANU OGÓLNEGO GMINY I MIASTA KORONOWO

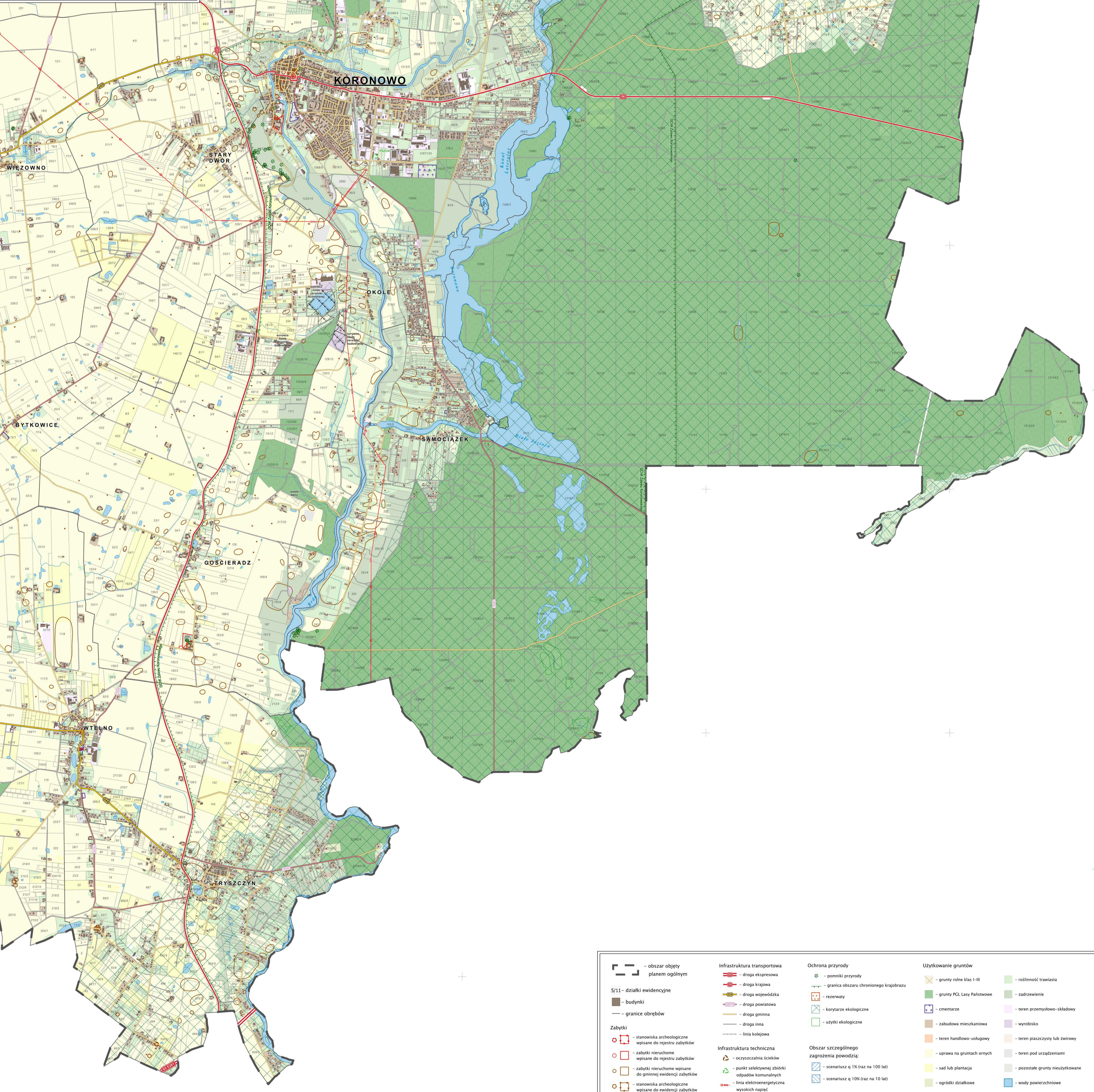
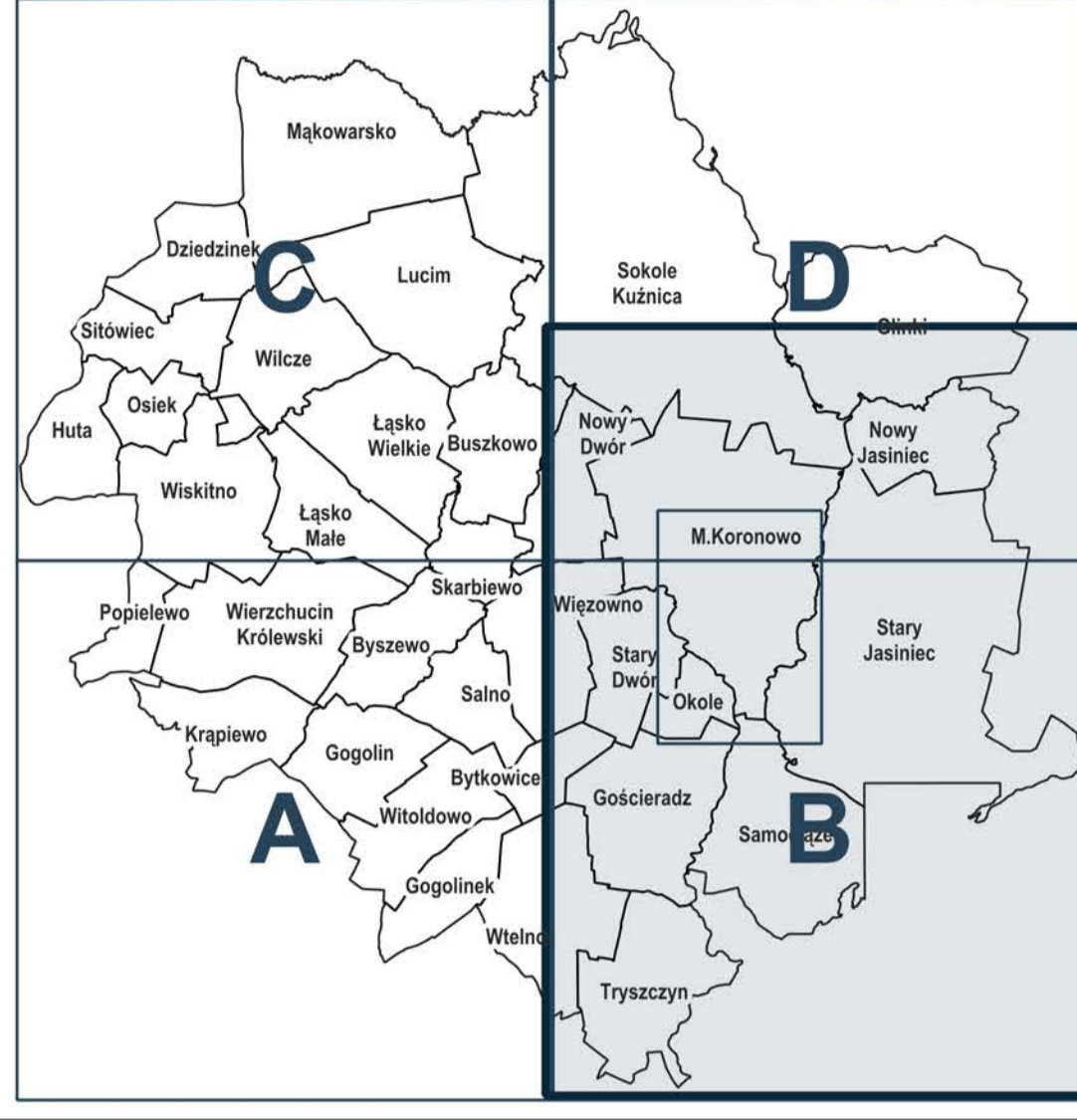
Uchwała nr
Rady Miejskiej w Koronowie z dnia r.

PLAN OGÓLNY GMINY I MIASTA KORONOWO

UWARUNKOWANIA
ARKUSZ B

ORGAN SPORZĄDZAJĄCY:
Burmistrz Koronowa

skala: 1 : 16500



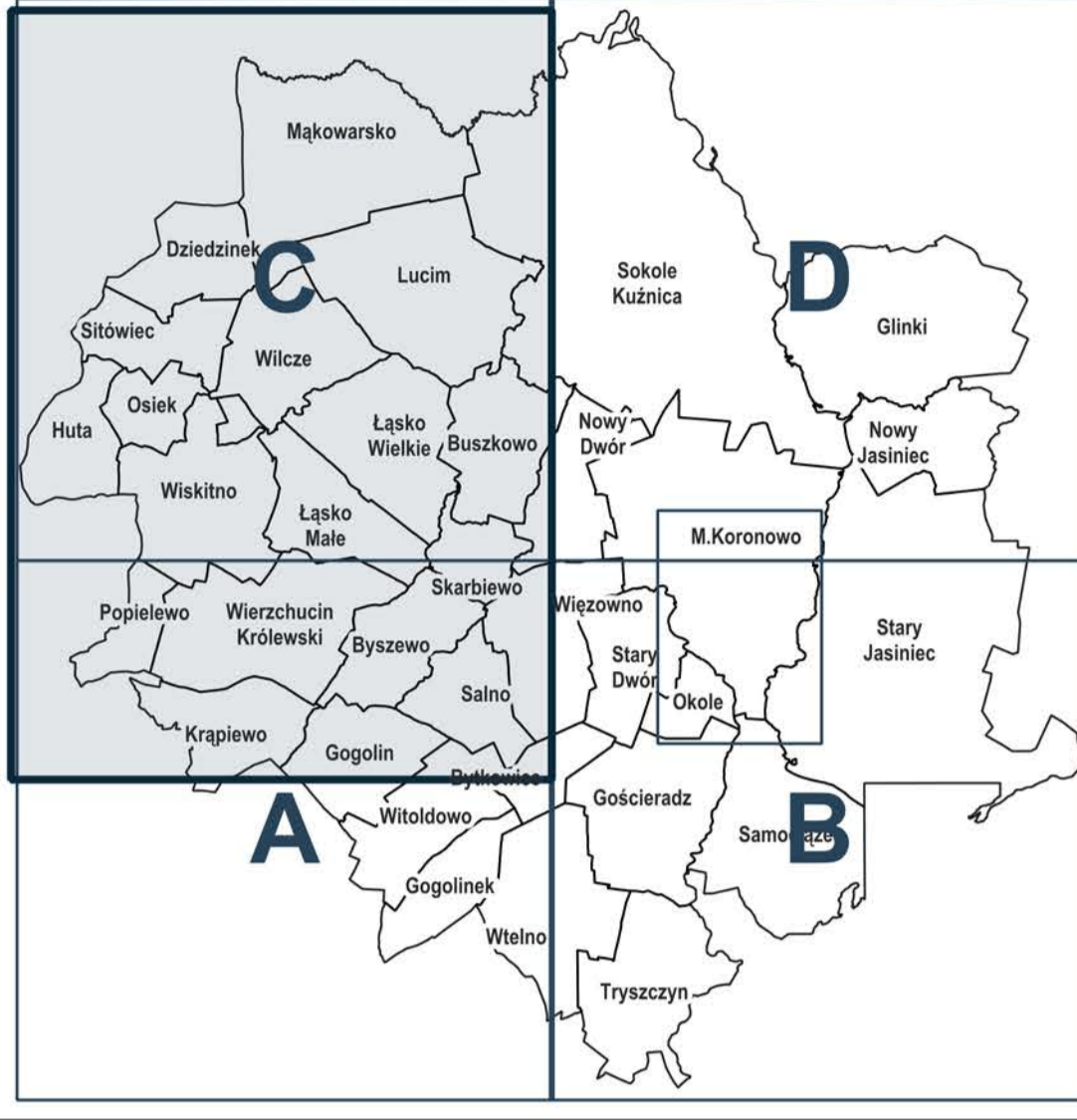
<ul style="list-style-type: none"> - obszar objęty planem ogólnym 5/11 - działki ewidencyjne - budynki - granice obrębów - stanowiska archeologiczne wpisane do rejestru zabytków - zabytki nieruchome wpisane do gminnej ewidencji zabytków - zabytki nieruchome wpisane do gminnej ewidencji zabytków - stanowiska archeologiczne wpisane do ewidencji zabytków 	<p>Infrastruktura transportowa</p> <ul style="list-style-type: none"> - droga ekspresowa - droga krajowa - droga wojewódzka - droga powiatowa - droga gminna - droga inna - linia kolejowa <p>Infrastruktura techniczna</p> <ul style="list-style-type: none"> - punkt selektywnej zbiórki odpadów komunalnych - linia elektroenergetyczna wysokich napięć 	<p>Ochrona przyrody</p> <ul style="list-style-type: none"> - pomniki przyrody - granica obszaru chronionego krajobrazu - rezerwy - korytarze ekologiczne - użytki ekologiczne <p>Obszar szczególnego zagrożenia powodzią:</p> <ul style="list-style-type: none"> - scenariusz q 1% (raz na 100 lat) - scenariusz q 10% (raz na 10 lat) 	<p>Użytkowanie gruntów</p> <ul style="list-style-type: none"> - grunty rolne klas I-III - grunty PCL Lasy Państwowe - cmentarze - zabudowa mieszkaniowa - teren handlowo-usługowy - uprawa na gruntach ornych - sad lub plantacja - ogródki działkowe - roślinność trawista - zadrzewienie - teren przemysłowo-składowy - wyrobisko - teren piaszczysty lub żwirowy - teren pod urządzeniami - pozostałe grunty nieużytkowane - wody powierzchniowe
---	---	---	--

CZĘŚĆ GRAFICZNA UZASADNIENIA
DO PLANU OGÓLNEGO GMINY I MIASTA KORONOWO
Uchwała nr
Rady Miejskiej w Koronowie z dnia f.

PLAN OGÓLNY GMINY I MIASTA KORONOWO

UWARUNKOWANIA ARKUSZ C

ORGAN SPORZĄDZAJĄCY: **Burmistrz Koronowa**
skala: 1 : 16500
0 300 600 m



<ul style="list-style-type: none"> obszar objęty planem ogólnym 5/11 - działki ewidencyjne budynki granice obrobów stanowiska archeologiczne wpisane do rejestru zabytków zabytki nieruchome wpisane do rejestru zabytków zabytki nieruchome wpisane do gminnej ewidencji zabytków stanowiska archeologiczne wpisane do ewidencji zabytków 	<p>Infrastruktura transportowa</p> <ul style="list-style-type: none"> droga ekspresowa droga krajowa droga wojewódzka droga powiatowa droga gminna droga inna linia kolejowa <p>Zabytki</p> <ul style="list-style-type: none"> oczyszczalnia ścieków punkt selektywnej zbiórki odpadów komunalnych linia elektroenergetyczna wysokich napięć 	<p>Ochrona przyrody</p> <ul style="list-style-type: none"> pomniki przyrody granica obszaru chronionego krajobrazu rezerwy korytarze ekologiczne użytki ekologiczne <p>Obszar szczególnego zagrożenia powodzią:</p> <ul style="list-style-type: none"> scenariusz q 1% (raz na 100 lat) scenariusz q 10% (raz na 10 lat) 	<p>Użytkowanie gruntów</p> <ul style="list-style-type: none"> grunty rolne klas I-III grunty PCL Lasy Państwowe cmentarze zabudowa mieszkaniowa teren handlowo-usługowy sad lub plantacja ogródki działkowe roślinność trawista zadrzewienie teren przemysłowo-składowy wyrobisko teren piaszczysty lub żwirowy teren pod urządzeniami pozostałe grunty nieużytkowane wody powierzchniowe
--	--	---	---

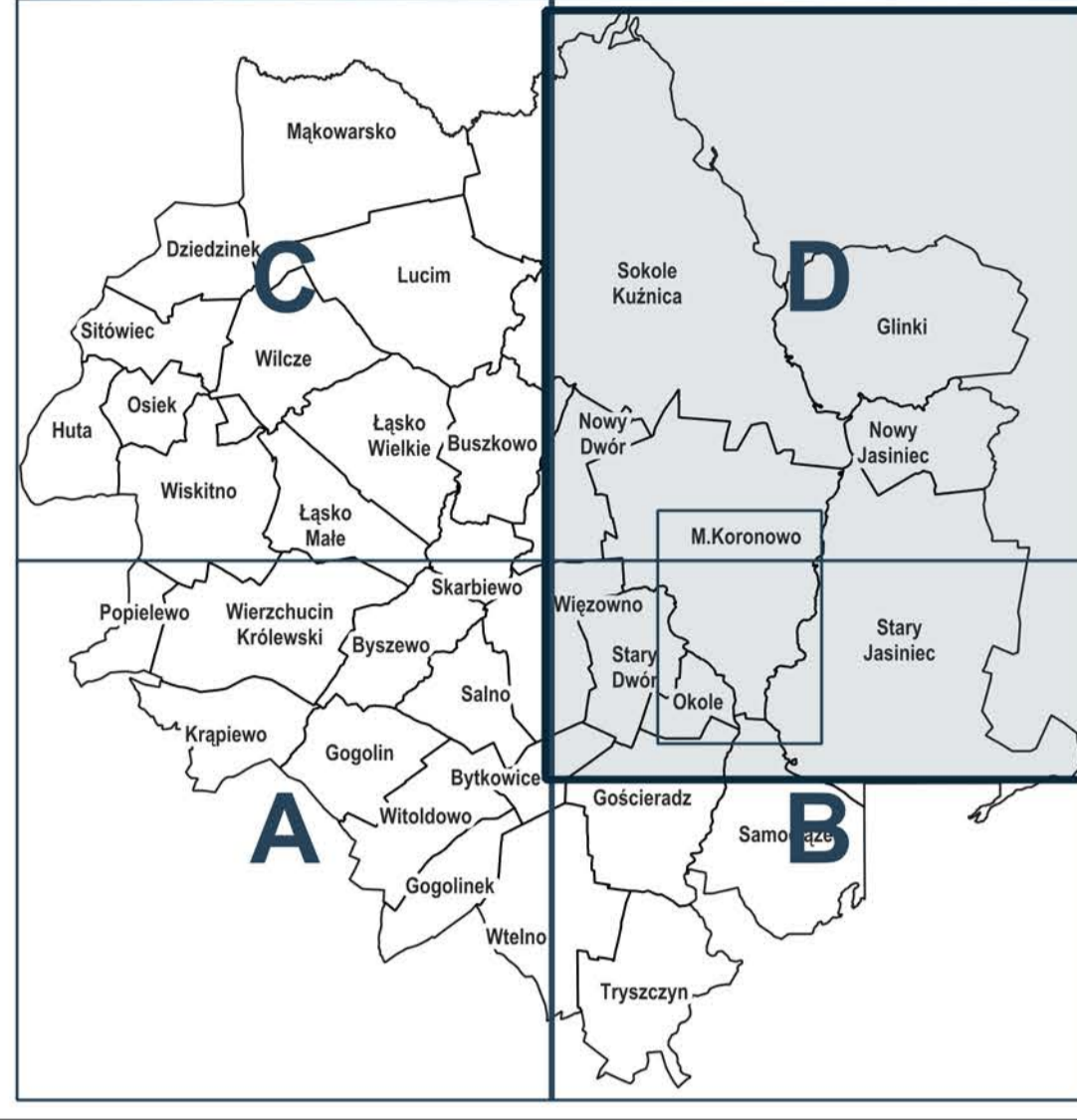
CZEŚĆ GRAFICZNA UZASADNIENIA
DO PLANU OGÓLNEGO GMINY I MIASTA KORONOWO
Uchwała nr
Rady Miejskiej w Koronowie z dnia f.

PLAN OGÓLNY GMINY I MIASTA KORONOWO

UWARUNKOWANIA ARKUSZ D

ORGAN SPORZĄDZAJĄCY:
Burmistrz Koronowa

skala: 1 : 16500
0 300 600 m



<ul style="list-style-type: none"> - obszar objęty planem ogólnym 5/11 - działki ewidencyjne - budynki - granice obrębów - stanowiska archeologiczne wpisane do rejestru zabytków - zabytki nieruchome wpisane do gminnej ewidencji zabytków - zabytki nieruchome wpisane do gminnej ewidencji zabytków - stanowiska archeologiczne wpisane do ewidencji zabytków 	<p>Infrastruktura transportowa</p> <ul style="list-style-type: none"> - droga ekspresowa - droga krajowa - droga wojewódzka - droga powiatowa - droga gminna - droga inna - linia kolejowa <p>Zabytki</p> <ul style="list-style-type: none"> - punkt selektywnej zbiórki odpadów komunalnych - linia elektroenergetyczna wysokiego napięcia 	<p>Ochrona przyrody</p> <ul style="list-style-type: none"> - pomniki przyrody - granica obszaru chronionego krajobrazu - rezerwy - korytarze ekologiczne - użytki ekologiczne <p>Obszar szczególnego zagrożenia powodzią:</p> <ul style="list-style-type: none"> - scenariusz q 1% (raz na 100 lat) - scenariusz q 10% (raz na 10 lat) 	<p>Użytkowanie gruntów</p> <ul style="list-style-type: none"> - grunty rolne klas I-III - grunty PCL Lasy Państwowe - cmentarze - zabudowa mieszkaniowa - teren handlowo-usługowy - uprawa na gruntach ornych - sad lub plantacja - ogródki działkowe - roślinność trawiasta - zadrzewienie - teren przemysłowo-składowy - wyrobisko - teren piaszczysty lub żwirowy - teren pod urządzeniami - pozostałe grunty nieużytkowane - wody powierzchniowe
---	--	---	---