

CZĘŚĆ GRAFICZNA UZASADNIENIA
DO PLANU OGÓLNEGO GMINY I MIASTA KORONOWO

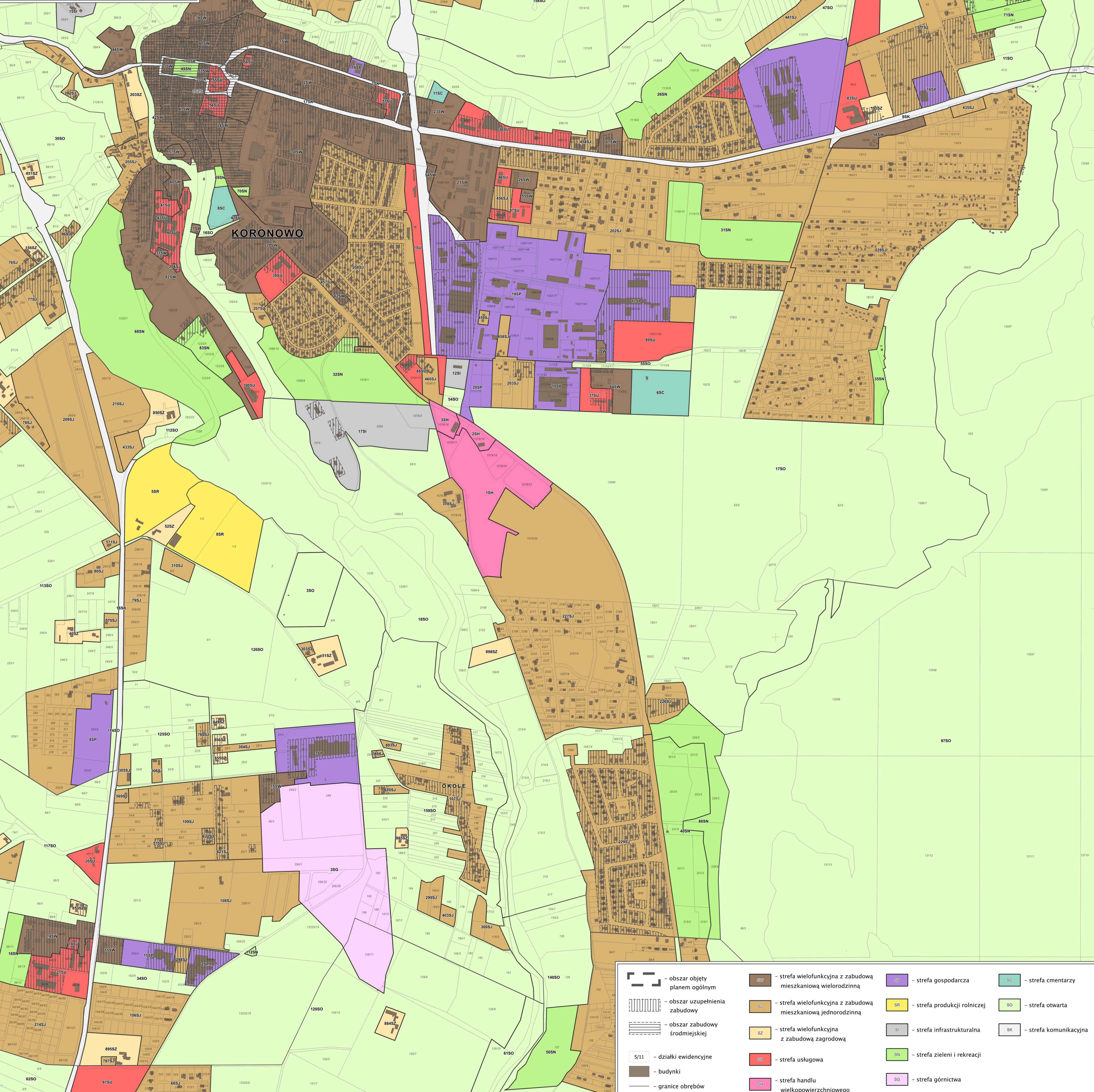
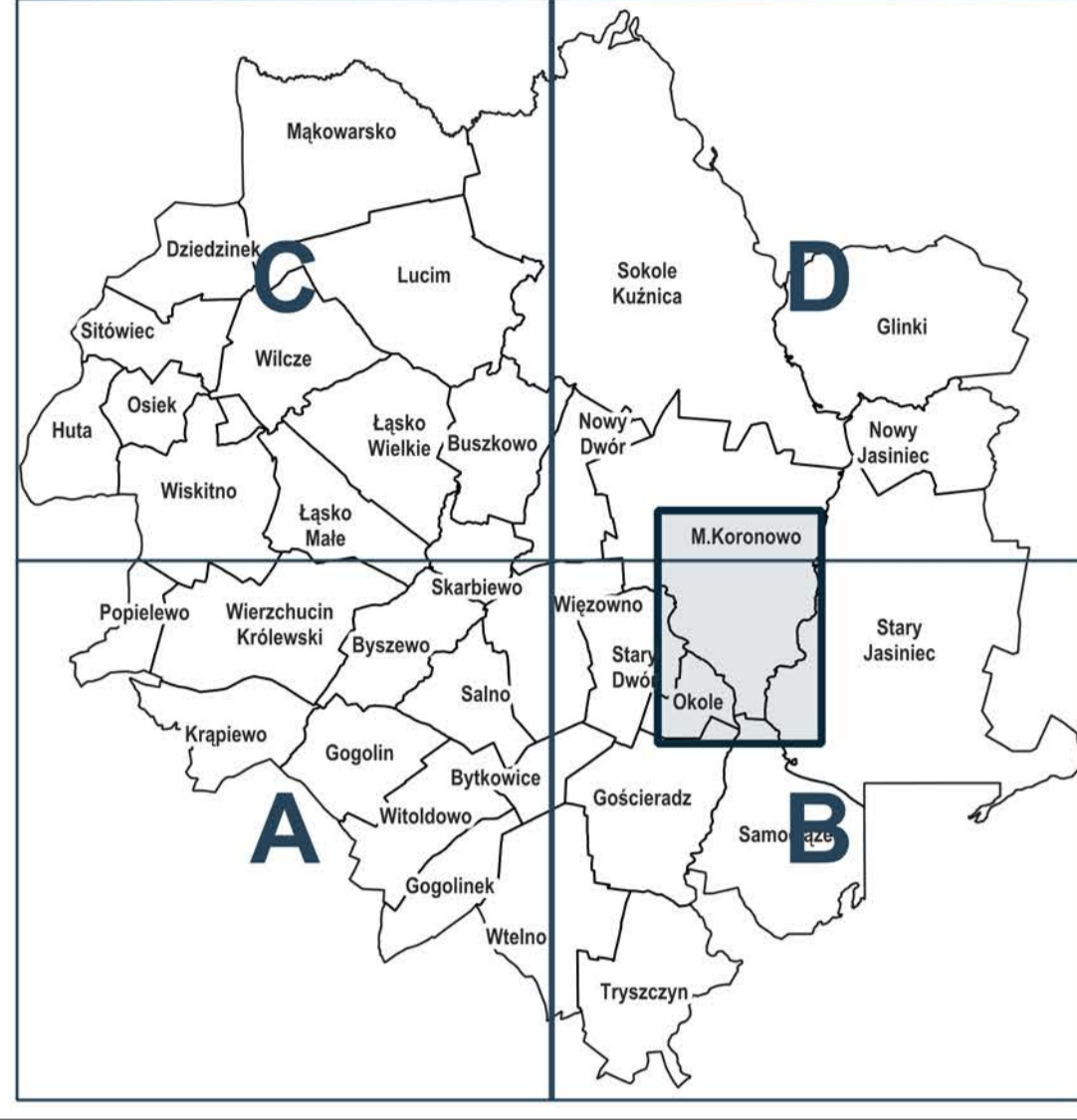
Uchwała nr
Rady Miejskiej w Koronowie z dnia r.

PLAN OGÓLNY MIASTA I GMINY KORONOWO

ARKUSZ MIASTO

ORGAN SPORZĄDZAJĄCY:
Burmistrz Koronowa

skala: 1 : 5000



	- obszar objęty planem ogólnym		- strefa wielofunkcyjna z zabudową mieszkaniową wielorodzinną		- strefa gospodarcza		- strefa cmentarzy
	- obszar uzupełnienia zabudowy		- strefa wielofunkcyjna z zabudową mieszkaniową jednorodzinną		- strefa produkcji rolniczej		- strefa otwarta
	- obszar zabudowy średnioterminowej		- strefa wielofunkcyjna z zabudową zagrodową		- strefa infrastrukturalna		- strefa komunikacyjna
	5/11 - działki ewidencyjne		- strefa usługowa		- strefa zieleni i rekreacji		- strefa górnictwa
	- budynki		- strefa handlu wielkopowierzchniowego				
	- granice obszarów						

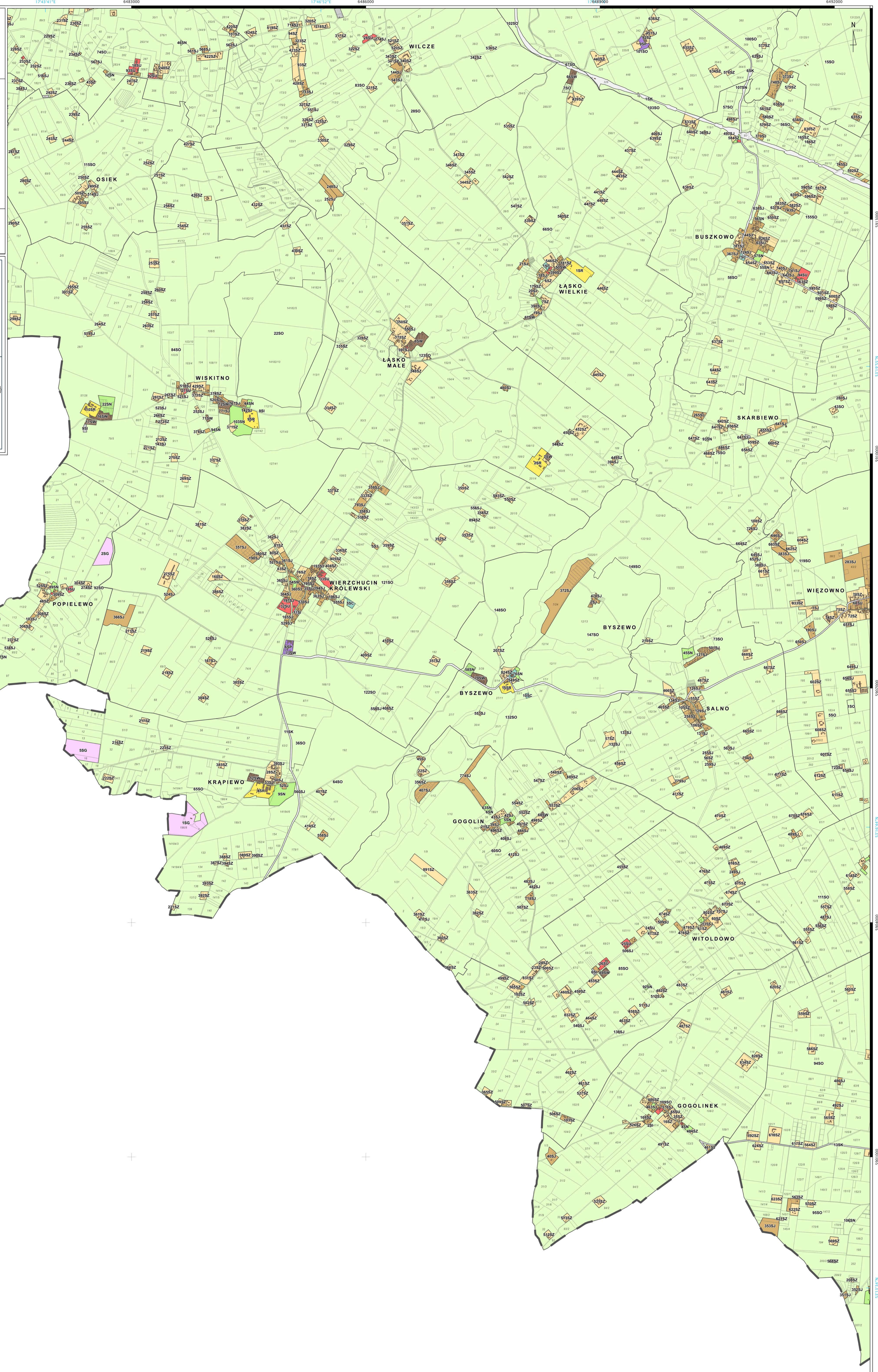
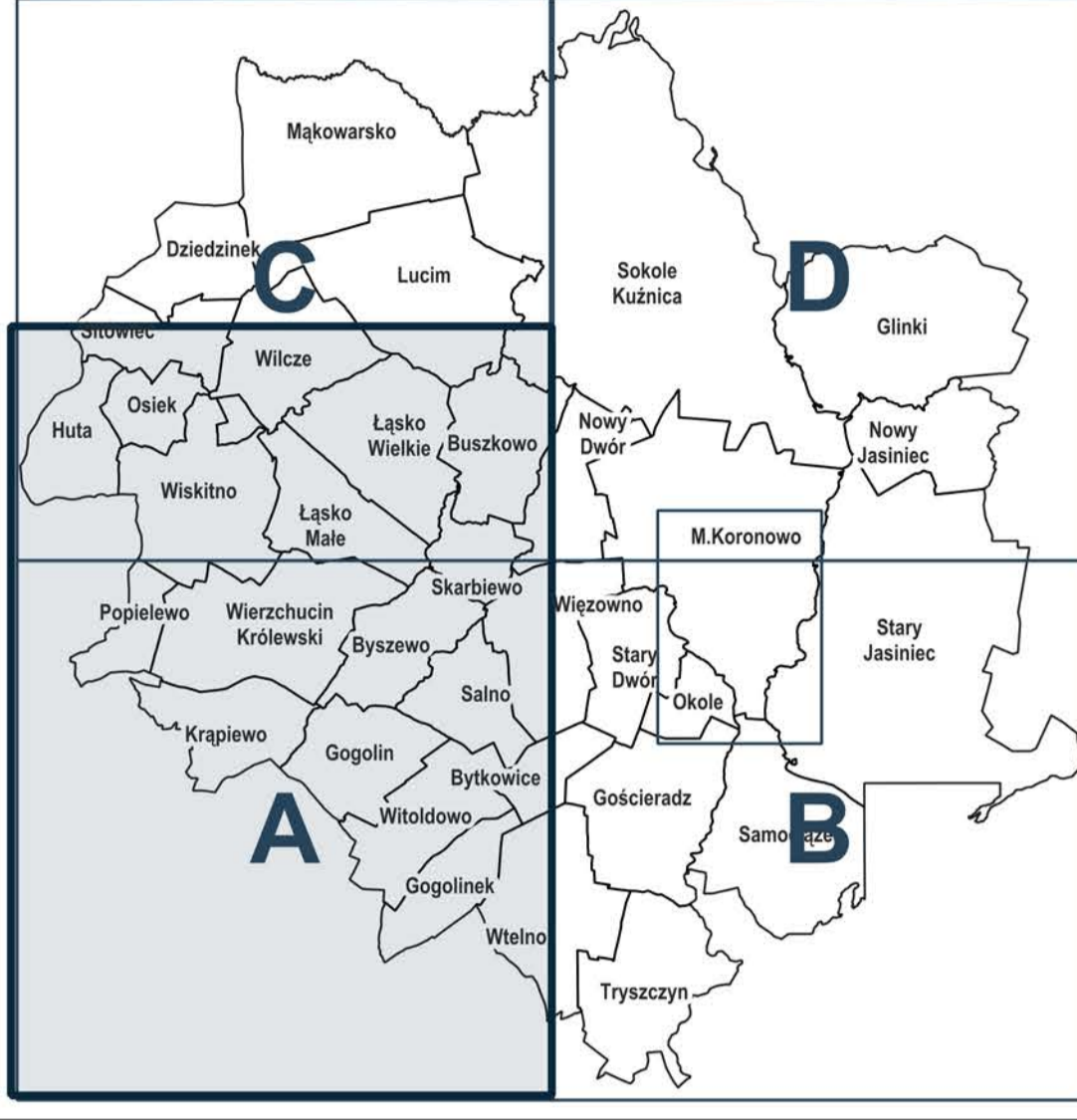
CZĘŚĆ GRAFICZNA UZASADNIENIA
DO PLANU OGÓLNEGO GMINY I MIASTA KORONOWO
Uchwała nr
Rady Miejskiej w Koronowie z dnia r.

PLAN OGÓLNY MIASTA I GMINY KORONOWO

ARKUSZ A

ORGAN SPORZĄDZAJĄCY:
Burmistrz Koronowa

skala: 1 : 16500
0 300 600 m



	- obszar objęty planem ogólnym		- strefa wielofunkcyjna z zabudową mieszkaniową wielorodzinną		- strefa gospodarcza		- strefa cmentarzy
	- obszar uzupełnienia zabudowy		- strefa wielofunkcyjna z zabudową mieszkaniową jednorodzinną		- strefa produkcji rolniczej		- strefa otwarta
	- obszar zabudowy śródmiejskiej		- strefa wielofunkcyjna z zabudową zagrodową		- strefa infrastrukturalna		- strefa komunikacyjna
	- działki ewidencyjne		- strefa usługowa		- strefa zieleni i rekreacji		- strefa górnictwa
	- budynki						
	- granice obszarów						

CZĘŚĆ GRAFICZNA UZASADNIENIA
DO PLANU OGÓLNEGO GMINY I MIASTA KORONOWO

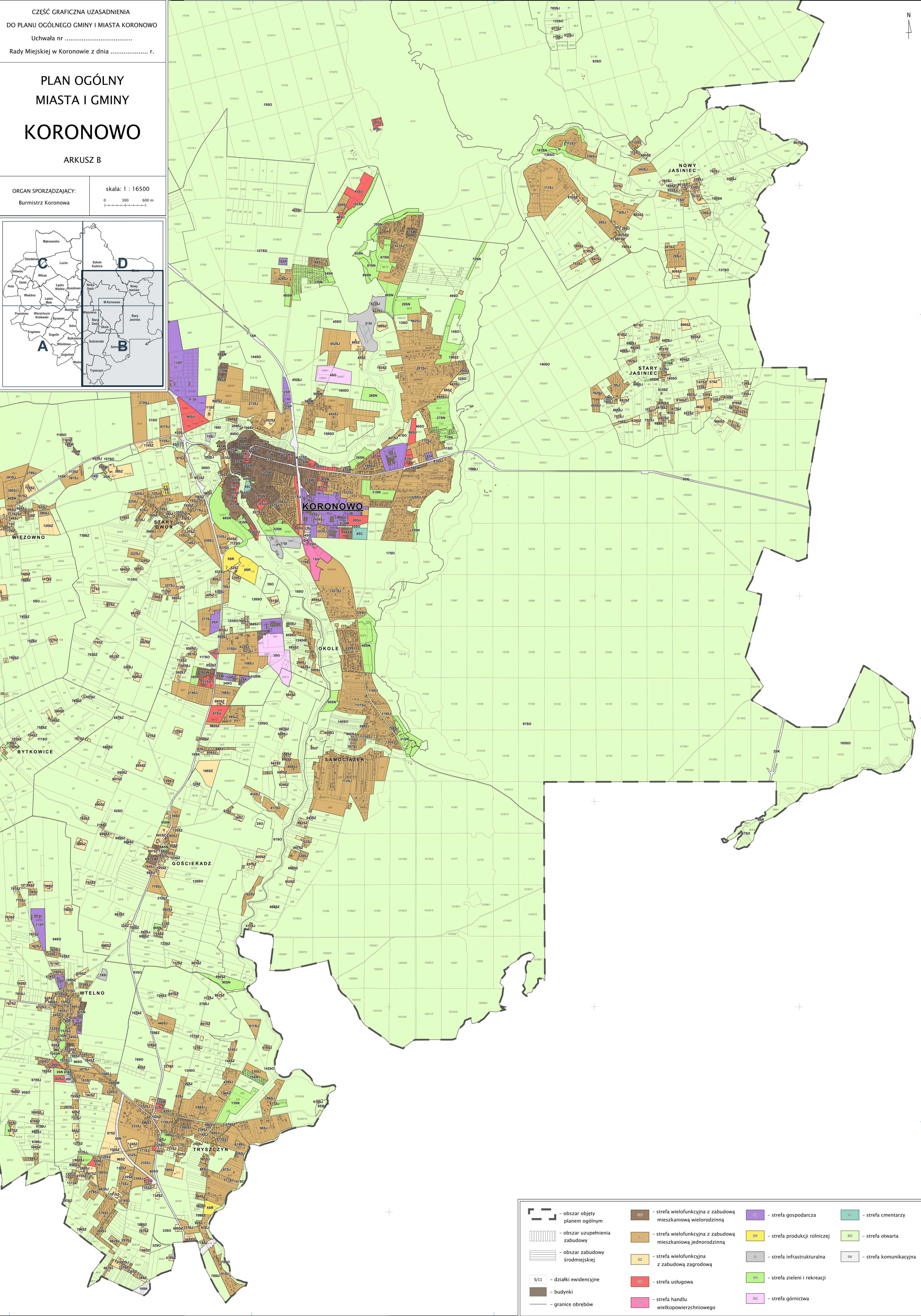
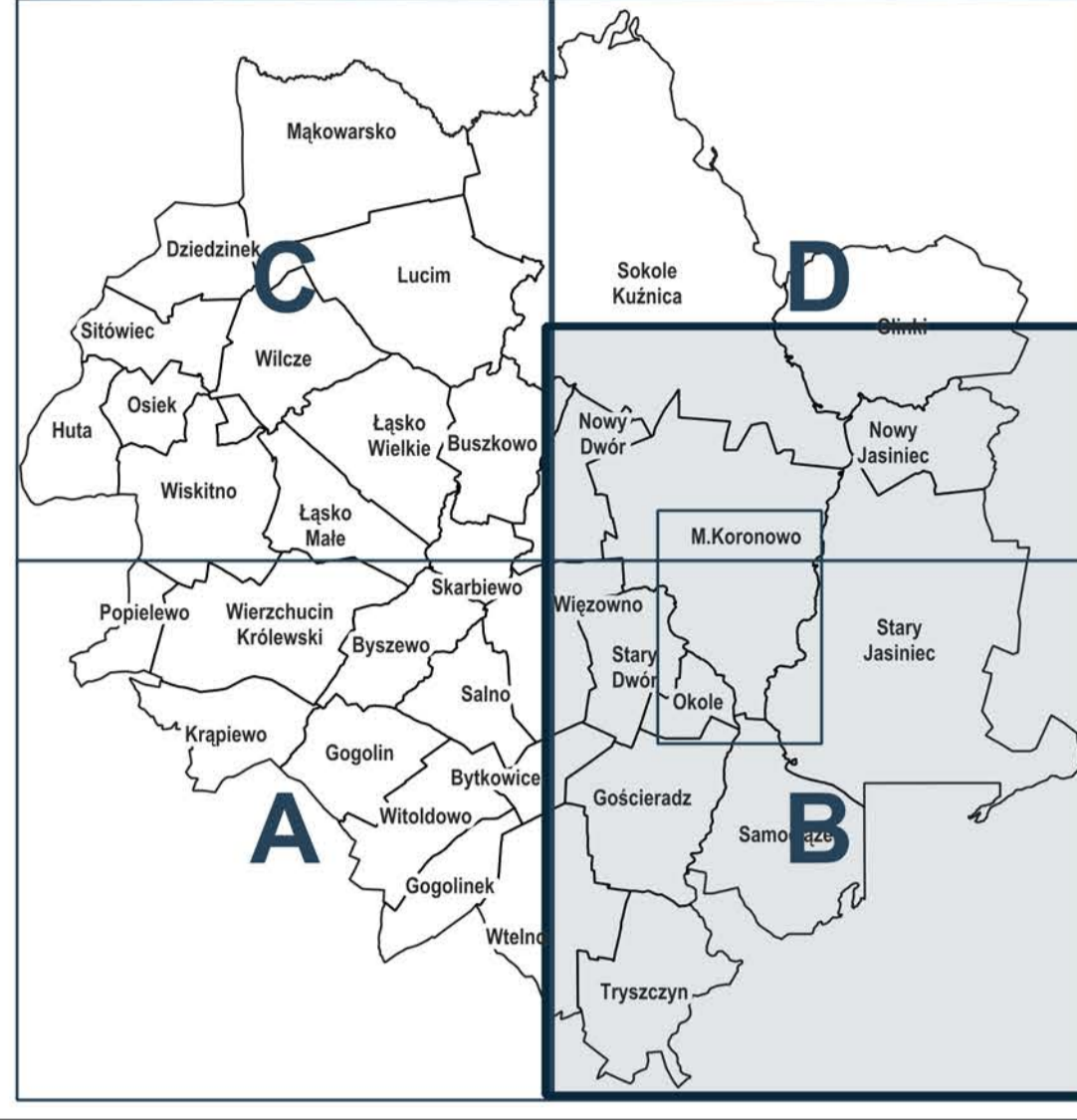
Uchwała nr
Rady Miejskiej w Koronowie z dnia r.

PLAN OGÓLNY MIASTA I GMINY KORONOWO

ARKUSZ B

ORGAN SPORZĄDZAJĄCY:
Burmistrz Koronowa

skala: 1 : 16500



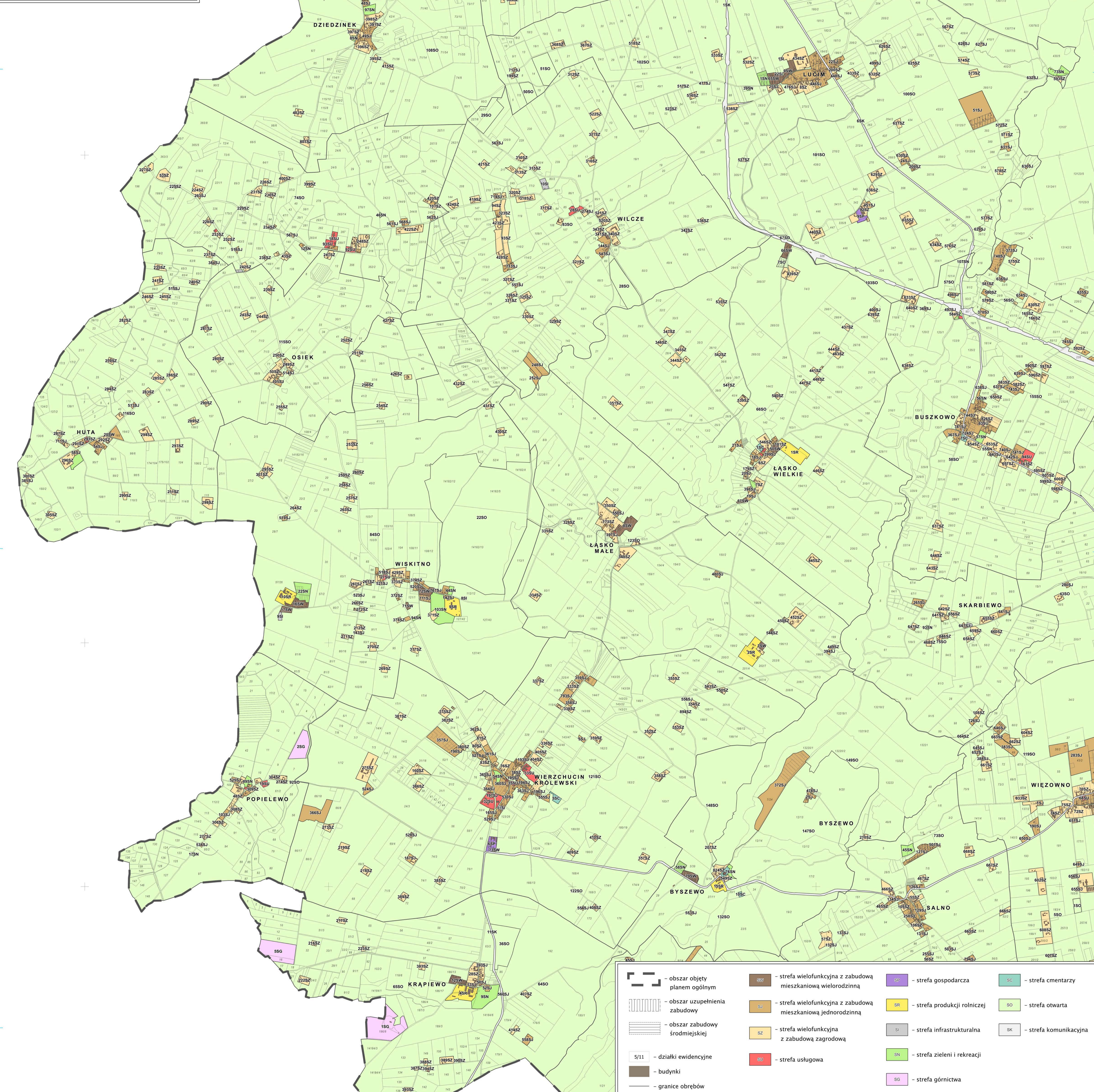
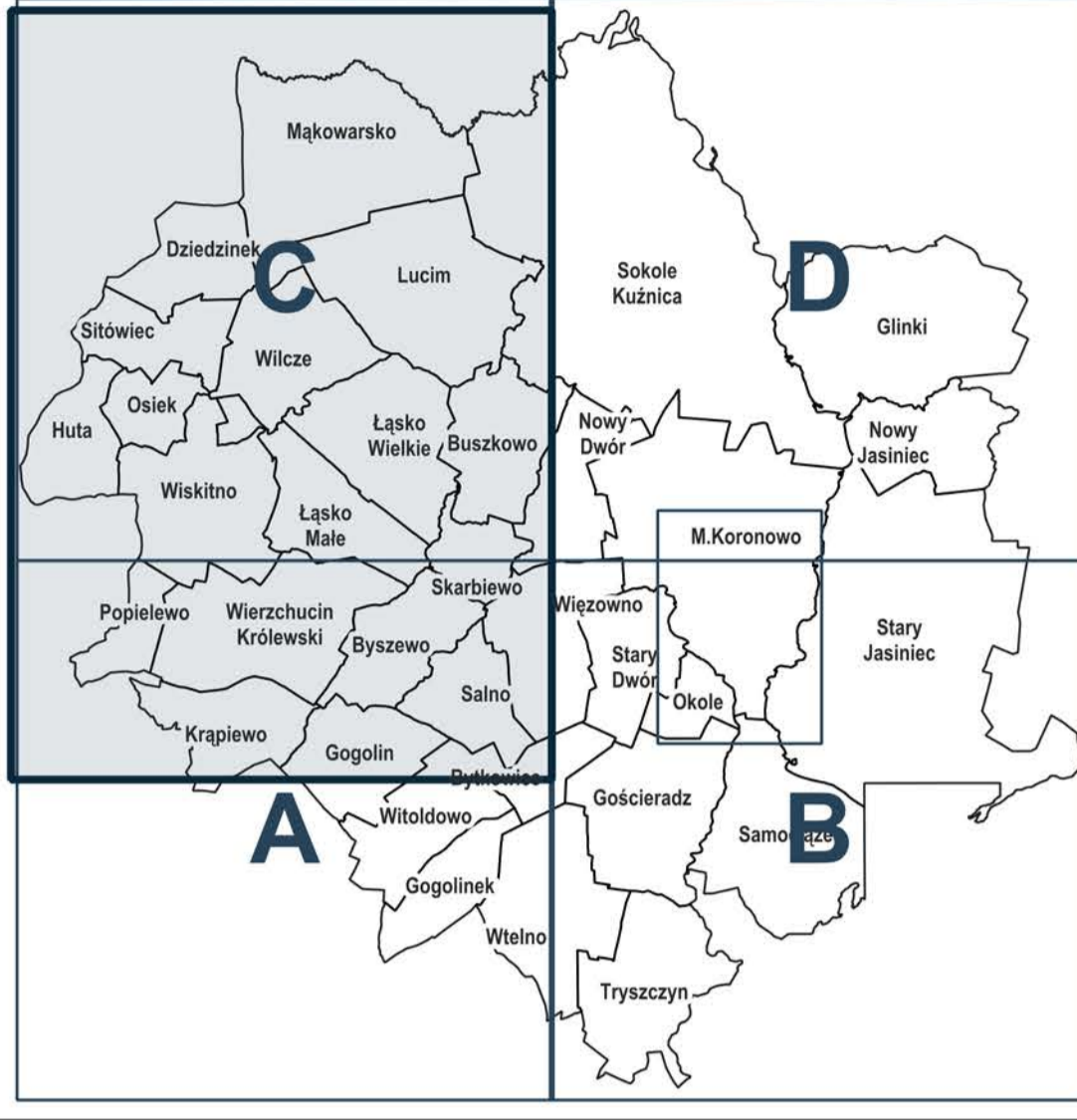
- | | | | |
|---------------------------------|---|------------------------------|------------------------|
| - obszar objęty planem ogólnym | - strefa wielofunkcyjna z zabudową mieszkaniową wielorodzinną | - strefa gospodarcza | - strefa cmentarzy |
| - obszar uzupełnienia zabudowy | - strefa wielofunkcyjna z zabudową mieszkaniową jednorodzinną | - strefa produkcji rolniczej | - strefa otwarta |
| - obszar zabudowy śródmiejskiej | - strefa wielofunkcyjna z zabudową zagrodową | - strefa infrastrukturalna | - strefa komunikacyjna |
| - 5/11 - działki ewidencyjne | - strefa usługowa | - strefa zieleni i rekreacji | - strefa komunikacyjna |
| - budynki | - strefa handlu wielkopowierzchniowego | - strefa górnictwa | |
| - granice obrębów | | | |

PLAN OGÓLNY MIASTA I GMINY KORONOWO

ARKUSZ C

ORGAN SPORZĄDZAJĄCY:
Burmistrz Koronowa

skala: 1 : 16500
0 300 600 m



	- obszar objęty planem ogólnym		- strefa wielofunkcyjna z zabudową mieszkaniową wielorodzinną		- strefa gospodarcza		- strefa cmentarzy
	- obszar uzupełnienia zabudowy		- strefa wielofunkcyjna z zabudową mieszkaniową jednorodzinną		- strefa produkcji rolniczej		- strefa otwarta
	- obszar zabudowy średmiejskiej		- strefa wielofunkcyjna z zabudową zagrodową		- strefa infrastrukturalna		- strefa komunikacyjna
	5/11 - działki ewidencyjne		- strefa usługowa		- strefa zieleni i rekreacji		- strefa górnictwa
	- budynki						
	- granice obszarów						

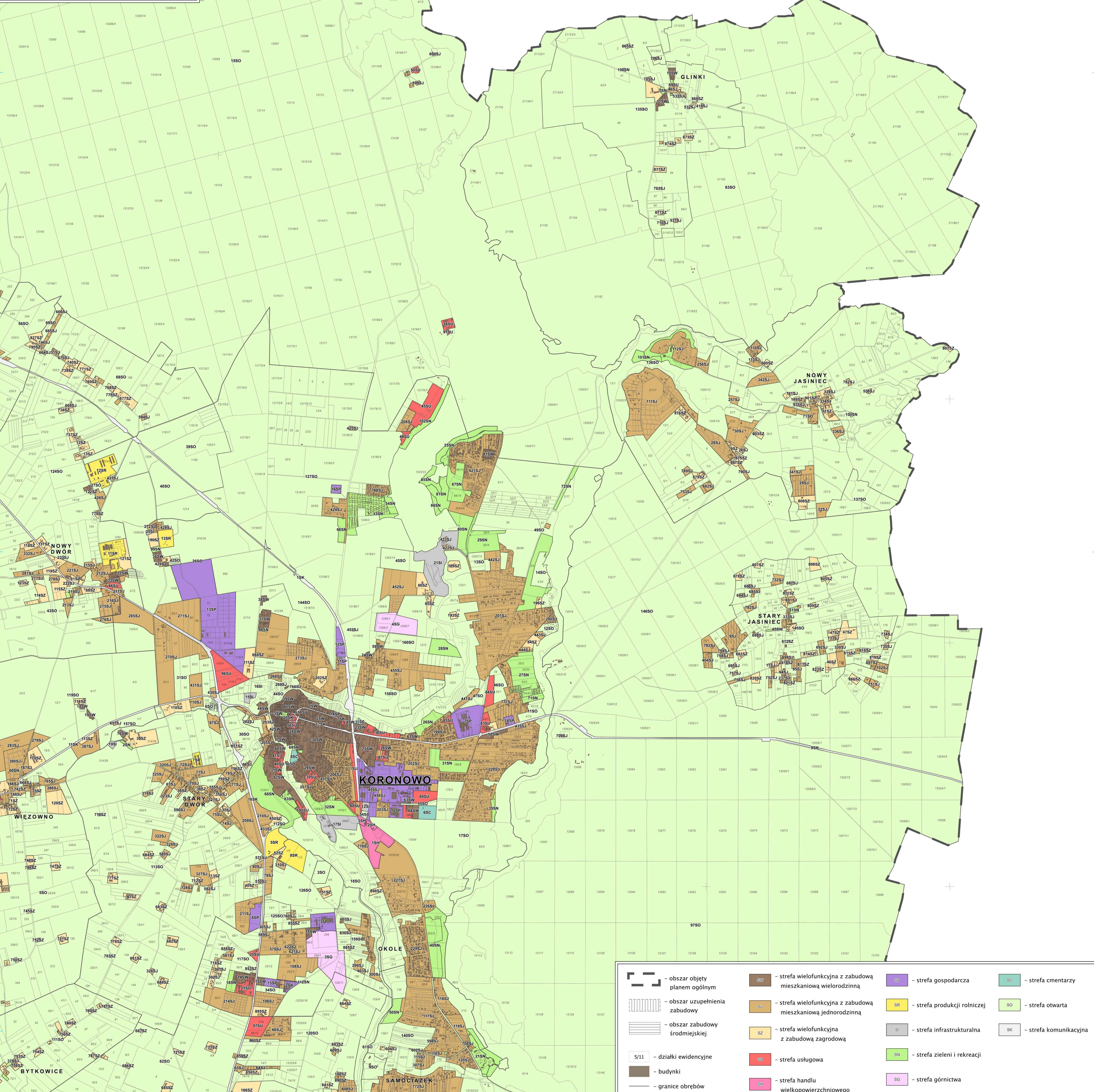
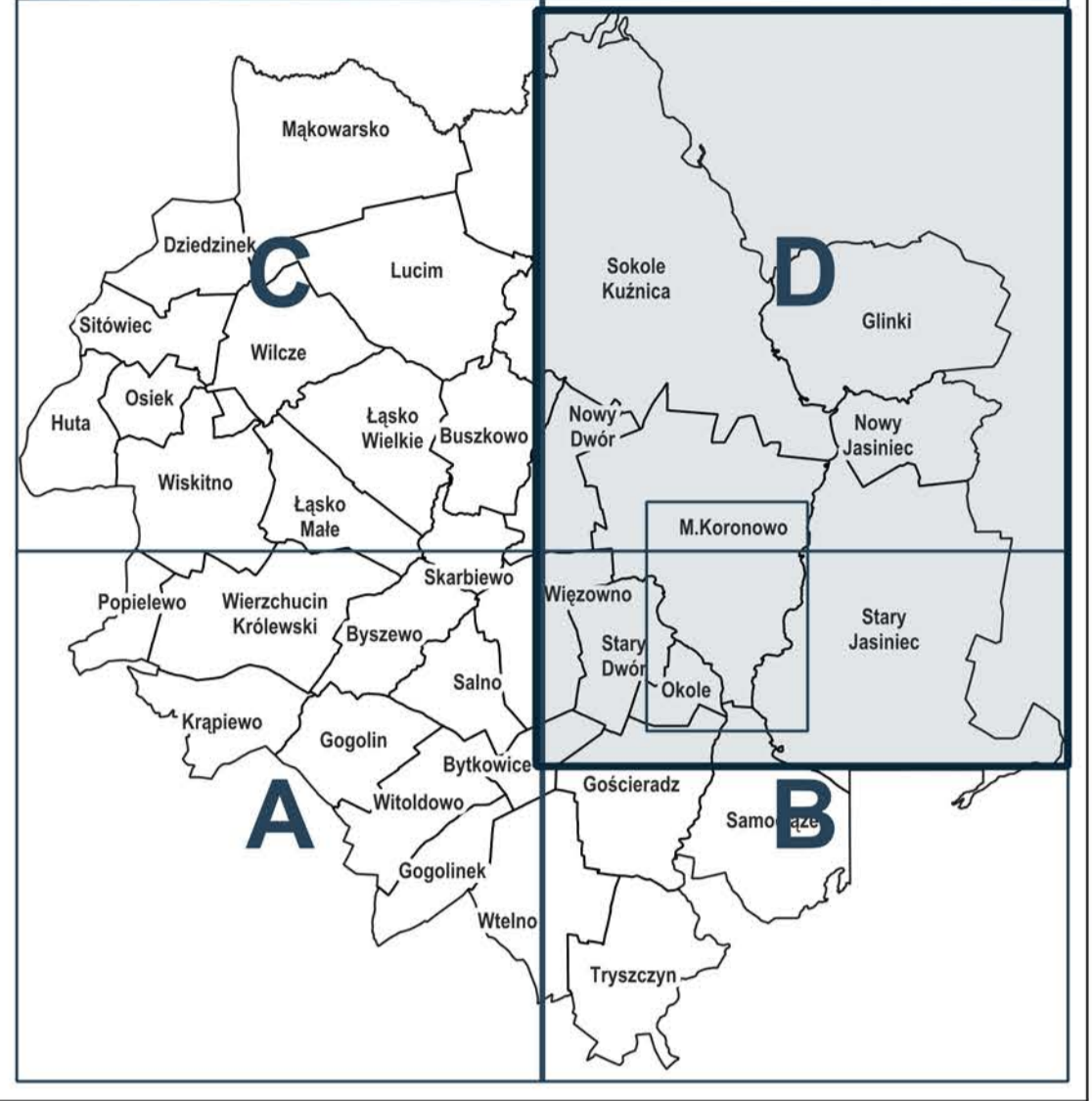
CZEŚĆ GRAFICZNA UZASADNIENIA
DO PLANU OGÓLNEGO GMINY I MIASTA KORONOWO
Uchwała nr
Rady Miejskiej w Koronowie z dnia r.

PLAN OGÓLNY MIASTA I GMINY KORONOWO

ARKUSZ D

ORGAN SPORZĄDZAJĄCY:
Burmistrz Koronowa

skala: 1 : 16500
0 300 600 m



- | | | | | | | | |
|--|---------------------------------|--|---|--|------------------------------|--|------------------------|
| | - obszar objęty planem ogólnym | | - strefa wielofunkcyjna z zabudową mieszkaniową wielorodzinną | | - strefa gospodarcza | | - strefa cmentarzy |
| | - obszar uzupełnienia zabudowy | | - strefa wielofunkcyjna z zabudową mieszkaniową jednorodzinną | | - strefa produkcji rolniczej | | - strefa otwarta |
| | - obszar zabudowy śródmiejskiej | | - strefa wielofunkcyjna z zabudową zagrodową | | - strefa infrastrukturalna | | - strefa komunikacyjna |
| | 5/11 - działki ewidencyjne | | - strefa usługowa | | - strefa zieleni i rekreacji | | - strefa górnictwa |
| | - budynki | | - strefa handlu wielkopowierzchniowego | | | | |
| | - granice obrębów | | | | | | |