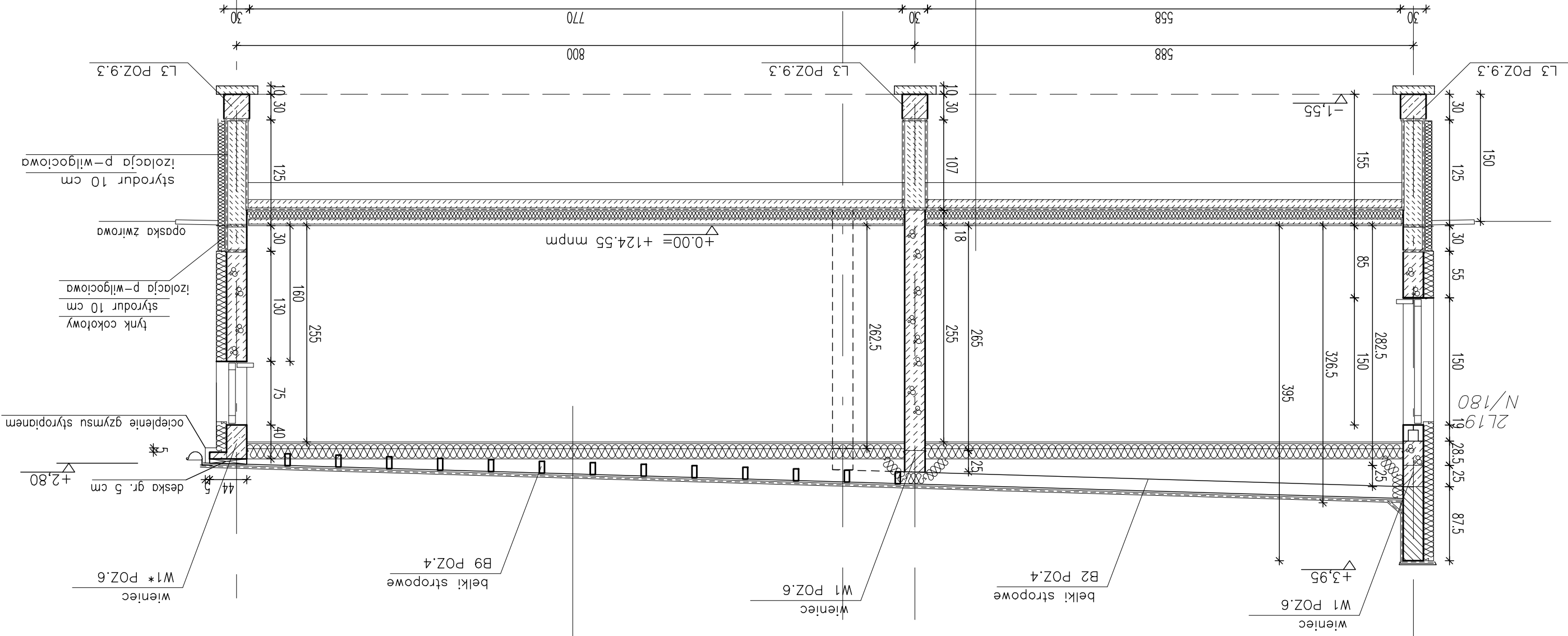


gres antypoślizgowy – 1,5 cm
 gładź cementowa z warstwą wyrównującą – 6 cm
 styropian gr. 10 cm PS-E, FS-30
 folia PE gr. 0,4 mm zgrzewana na stykach
 podkład betonowy B10 – 10,0 cm
 piasek zagęszczony mechanicznie



ZESTAW PAP ZGRZEWAŁNYCH

DESKOWANIE gr.2,5 cm
BELKI DREWNIANE 6/14 cm
PRZESTRZEN WENTYLOWANA
WELNA MINERALNA gr.20 cm
RUSZT DREWNIANY 6x6
PAROIzolacja – folia PE
PLYTA GKFI gr.1,25 cm

PRZEDSIĘBIORSTWO ORGANIZACJI BUDOWNICTWA "POBUD" W BYDGOSZCZY

NAZWA RYSUNKU: **PRZEKRÓJ D-D**

ZADANIE: ROZBUDOWA SZKOŁY PODSTAWOWEJ I GIMNAZJUM WRAZ Z SALĄ GIMNASTYCZNĄ I NIEZBEDNĄ INFRASTRUKTURĄ TECHNICZNĄ

ADRES: dz. nr 140, 142, 143 W WIERZCHUCINIE KRÓLEWSKIM GMINA KORONOWO

INWESTOR: GMINA KORONOWO

BRANZA: ARCHITEKTURA

STADIUM: PROJEKT WYKONAWCZY

PROJEKTANT: mgr inż. arch. JOANNA GOŁATA
 NR UPRAWNIEN BUD. W SPECJALNOŚCI ARCHITEKTONICZNEJ BEZ OGRANICZEN NR GPKG-1-7342-23/98

OPRAWIAJĄCY: mgr inż. arch. MICHAŁ MIANOWSKI

SKALA: 1:50

NR RYS.: A/06

DATA: 27.11.2008

PRZECRÓJ E-E

NAZWA RYSUNKU: PRZECRÓJ E-E

ZADANIE: ROZBUDOWA SZKOŁY PODSTAWOWEJ I GIMNAZJUM WRAZ Z SALĄ GIMNASTYCZNĄ I NIEZBĘDNA INFRASTRUKTURA TECHNICZNA

ADRES: dz nr 140, 142, 143 W WIERZCHUCIENIE KRÓLEWSKIM

INWESTOR: GMINA KORONOWO

BRANŻA: ARCHITEKTURA

STADIUM: PROJEKT WYKONAWCZY

PROJEKTANT: mgr inż. arch. JOANNA GOŁATA

OPRACOWANIE: mgr inż. arch. MICHAŁ MIANOWSKI

NR UPRAWNIEN BUD. W SPECJALNOŚCI ARCHYTEKTONICZNEJ BEZ OGRANICZEŃ NR GPKG-1-7342-23/98

DATA: 27.11.2008

SKALA: 1:50

NR RYS.: A/07

PRZEDSIĘBIORSTWO ORGANIZACJI BUDOWNICTWA "POBUD" W BYDGOSZCZY



WARSTWA SPADKOWA - WETLNA MINERALNA
 DESKOWANIE gr.2,5 cm
 BELKI DREWNIANE 6/12 cm
 DESKOWANIE gr.2,5 cm
 STYROPIAN 5 cm
 TYNK CIENKOWARSTWOWY NA SIATCE Z WŁÓKNA SZKLANEGO
 PAROIZOLACJA - folia PE
 PŁYTA GKF gr.1,25 cm

ZESTAW PAP ZGRZEWAŁNYCH

DESKOWANIE gr.2,5 cm

BELKI DREWNIANE 6/14 cm

PRZESTRZEŃ WENTYLOWANA

WETLNA MINERALNA gr.20 cm

RUSZT DREWNIANY 6x6

PAROIZOLACJA - folia PE

PŁYTA GKF gr.1,25 cm

belki stropowe B5 POZ.4

belki stropowe B6/B7-POZ.4

ocieplenie belki stropianem

ocieplenie belki stropianem BZ118/25

27

50

256

256

273,5

273,5

256

256

256

256

256

256

256

256

256

256

256

256

256

256

256

256

256

256

256

256

256

256

256

256

256

256

256

256

256

256

256

256

256

256

256

256

256

256

256

256

256

256

256

256

256

256

256

256

256

256

256

256

256

256

256

256

256

256

256

256

256

256

256

256

256

256

256

256

256

256

256

256

256

256

256

256

256

256

256

256

256

256

256

256

256

256

256

256

256

256

256

256

256

256

256

256

256

256

256

256

256

256

256

256

256

256

256

256

256

256

256

256

256

256

256

256

256

256

256

256

256

256

256

256

256

256

256

256

256

256

256

256

256

256

256

256

256

256

256

256

256

256

256

256

256

256

256

256

256

256

256

256

256

256

256

256

256

256

256

256

256

256

256

256

256

256

256

256

256

256

256

256

256

256

256

256

256

256

256

256

256

256

256

256

256

256

256

256

256

256

256

256

256

256

256

256

256

256

256

256

256

256

256

256

256

256

256

256

256

256

256

256

256

256

256

256

256

256

256

256

256

256

256

256

256

256

256

256

256

256

256

256

256

256

256

256

256

256

256

256

256

256

256

256

256

256

256

256

256

256

256

256

256

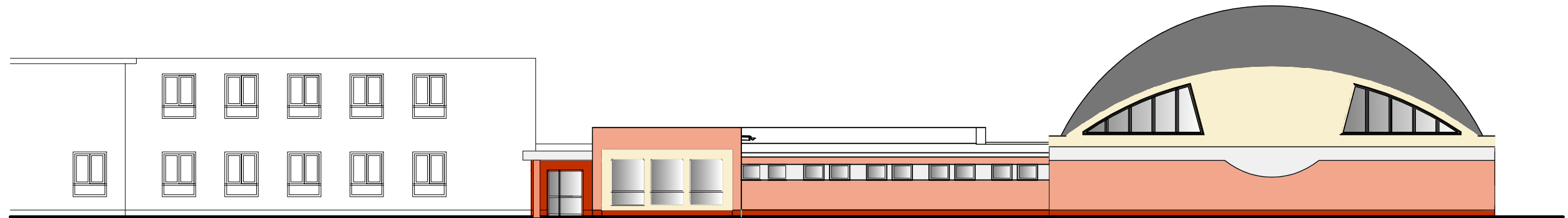
256

256

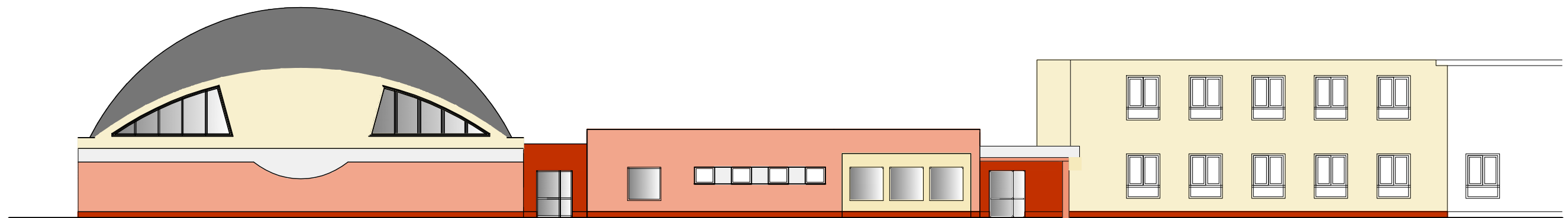
256

256

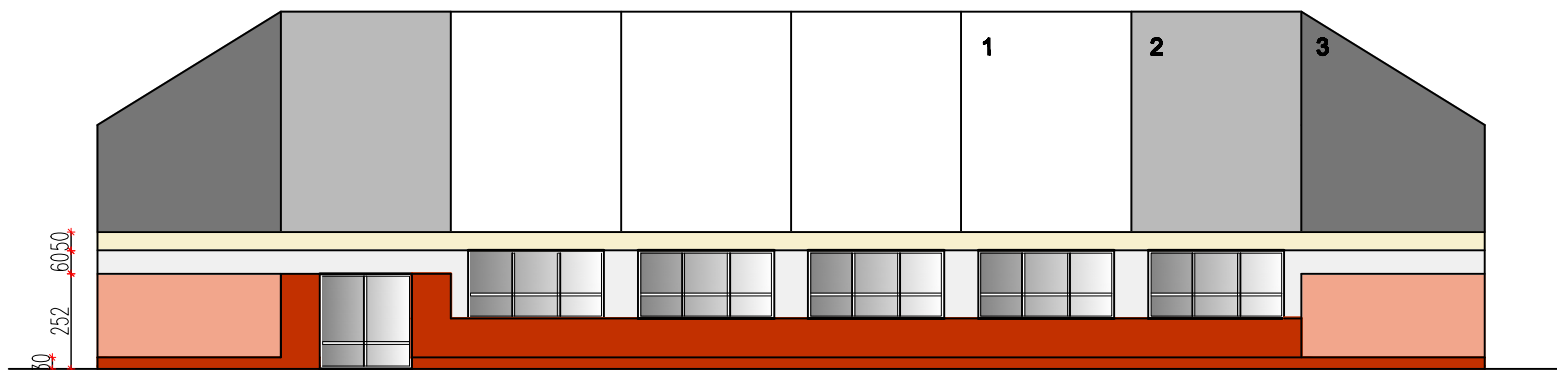
256



ELEWACJA TYLNA




ELEWACJA FRONTOWA

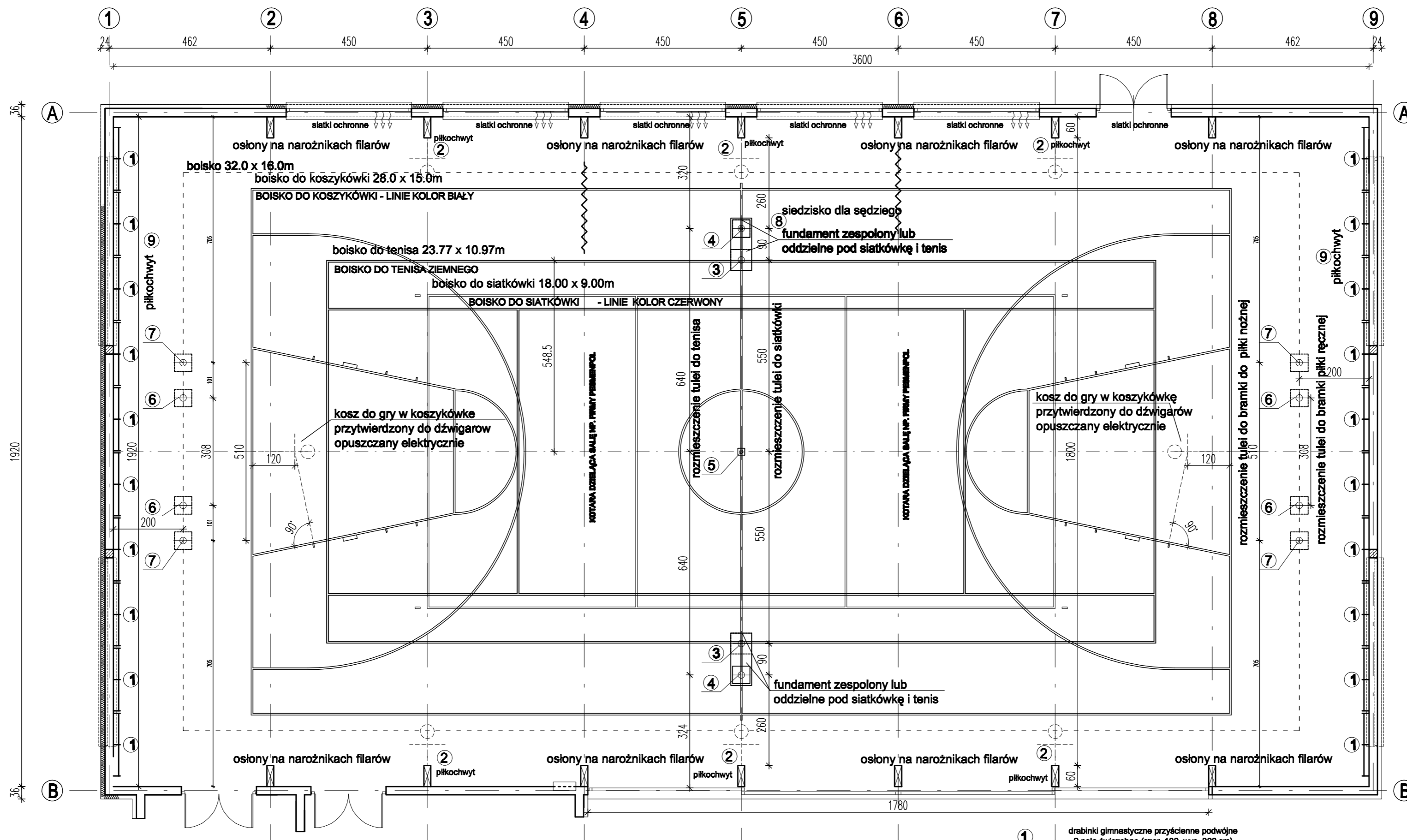


ELEWACJA BOCZNA PÓŁNOCNA

1. TKANINA POLIESTROWA W KOLORZE BIAŁYM LUB WANILIOWYM
2. TKANINA POLIESTROWA W KOLORZE JASNOSZARYM
3. TKANINA POLIESTROWA W KOLORZE SZARYM

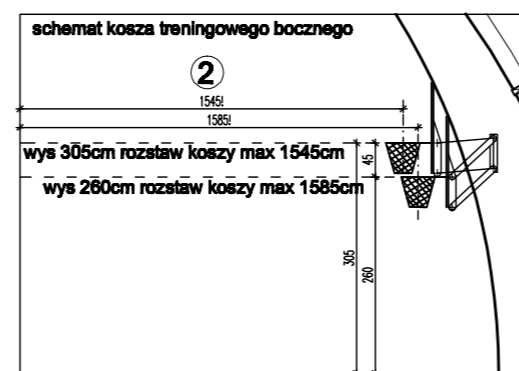
- TYNK MINERALNY CIENKOWARSTWOWY
MALOWANY - KOLOR S 0515-Y20R WG WZORNIKA COLOR SENSATION BASF
- TYNK MINERALNY CIENKOWARSTWOWY
MALOWANY - KOLOR S 1002-B WG WZORNIKA COLOR SENSATION BASF
- TYNK MINERALNY CIENKOWARSTWOWY
MALOWANY - KOLOR S 1040-Y60R WG WZORNIKA COLOR SENSATION BASF
- TYNK MINERALNY CIENKOWARSTWOWY
MALOWANY - KOLOR S 3060-Y60R WG WZORNIKA COLOR SENSATION BASF

Przedsiębiorstwo Organizacji Budownictwa "POBUD" w Bydgoszczy			
NAZWA RYSUNKU: ELEWACJE			
ZADANIE:	ROZBUDOWA SZKOŁY PODSTAWOWEJ I GIMNAZJUM WRAZ Z SALĄ GIMNASTYCZNĄ I NIEZBEDNĄ INFRASTRUKTURĄ TECHNICZNĄ	SKALA:	1:200
ADRES:	dz. nr 140,142,143/3 W WIERZCHUCIE KRÓLEWSKIM GMINA KORONOWO	NR RYS.:	A/09
INWESTOR:	GMINA KORONOWO	DATA:	27.11.2008
BRANŻA:	ARCHITEKTURA		
STADIUM:	PROJEKT WYKONAWCZY		
PROJEKTANT:	mgr inż. arch. JOANNA GOŁATA NR UPRAWNIEN BUD. W SPECJALNOŚCI ARCHITEKTONICZNEJ BEZ OGRANICZEŃ NR GPKG-17342-23/86		
OPRACOWANIE:	mgr inż. arch. DAMIAN PACEWICZ		
SPRAWDZAJĄCY:	mgr inż. arch. MICHAŁ MIANOWSKI NR UPRAWNIEN BUD. W SPECJALNOŚCI ARCHITEKTONICZNEJ BEZ OGRANICZEŃ NR ZPN-VIII-7342/27/87		



UWAGI:

- przed przystąpieniem do wykonania posadzki w sali gimnastycznej należy bezwzględnie uzgodnić górny poziom podkładu betonowego pod podłogę sportową z producentem i wykonawcą, w celu uniknięcia różnicy poziomów między korytarzem a salą gimnastyczną
- rozmieszczenie i sposób osadzania w podłodze sportowej tulei dla słupków, bramek, siatek, drążków gimnastycznych itp. uzgodnić z producentem i dystrybutorem wyposażenia oraz wykonawcą podłogi sportowej przed jej wykonaniem

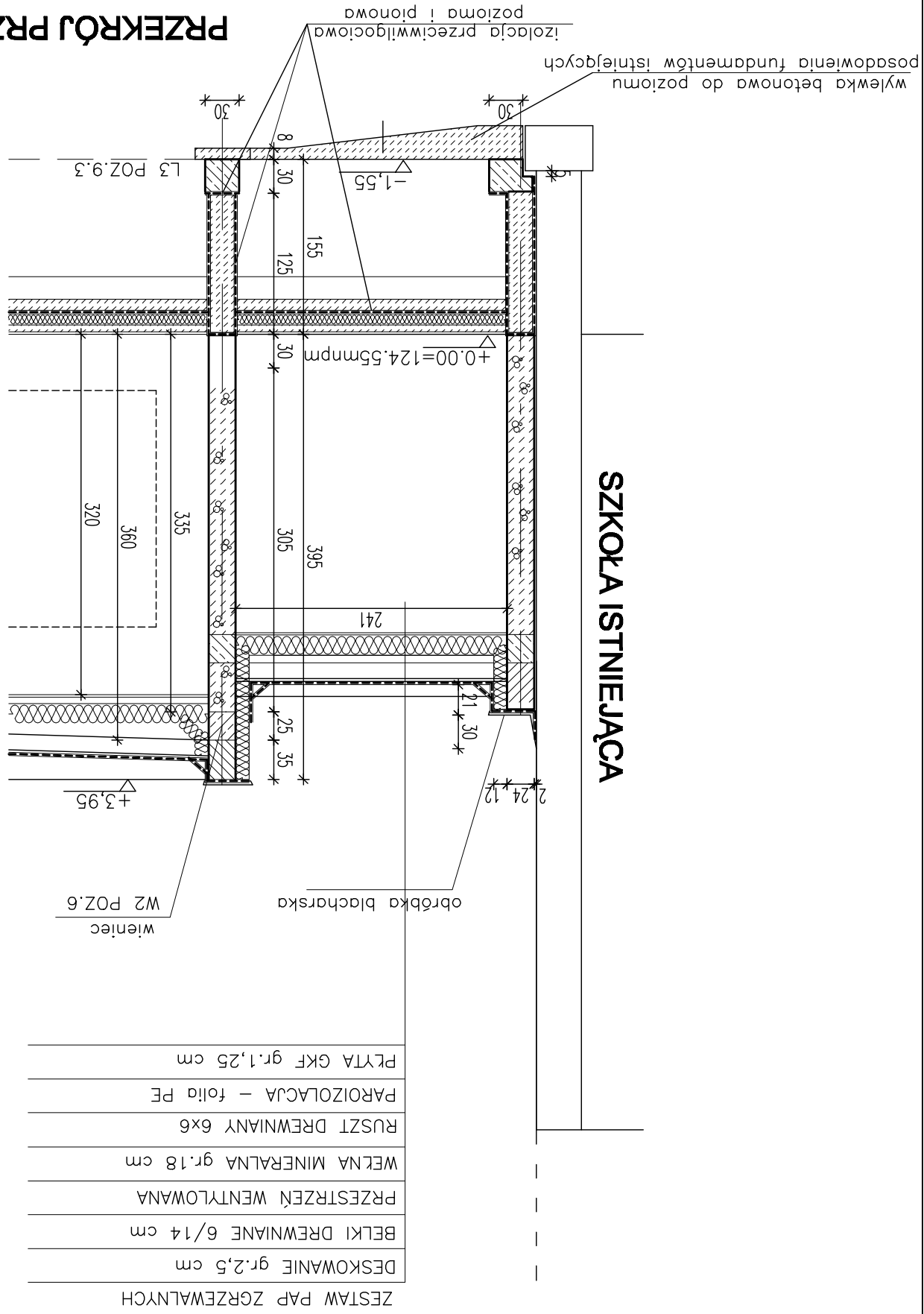


- ① drabinki gimnastyczne przyściennie podwójne - 2 pola ćwiczebne (szer. 180, wys. 300 cm)
- ② kosz treningowy boczny, wiszący
- ③ tuleje (gniazda) słupków do siatki dla siatkówki
- ④ tuleje (gniazda) słupków do siatki dla tenisa
- ⑤ tuleja (gniazdo) do mocowania do podłogi siatki dla tenisa
- ⑥ tuleje (gniazda) słupków bramki dla piłki ręcznej
- ⑦ tuleje (gniazda) słupków bramki dla piłki nożnej
- ⑧ siedzisko dla sędziego
- ⑨ piłkochwyty

Na filarach i innych elementach wystających mogących zagrozić bezpieczeństwu ćwiczących należy zamontować maty ochronne do wysokości 225cm.

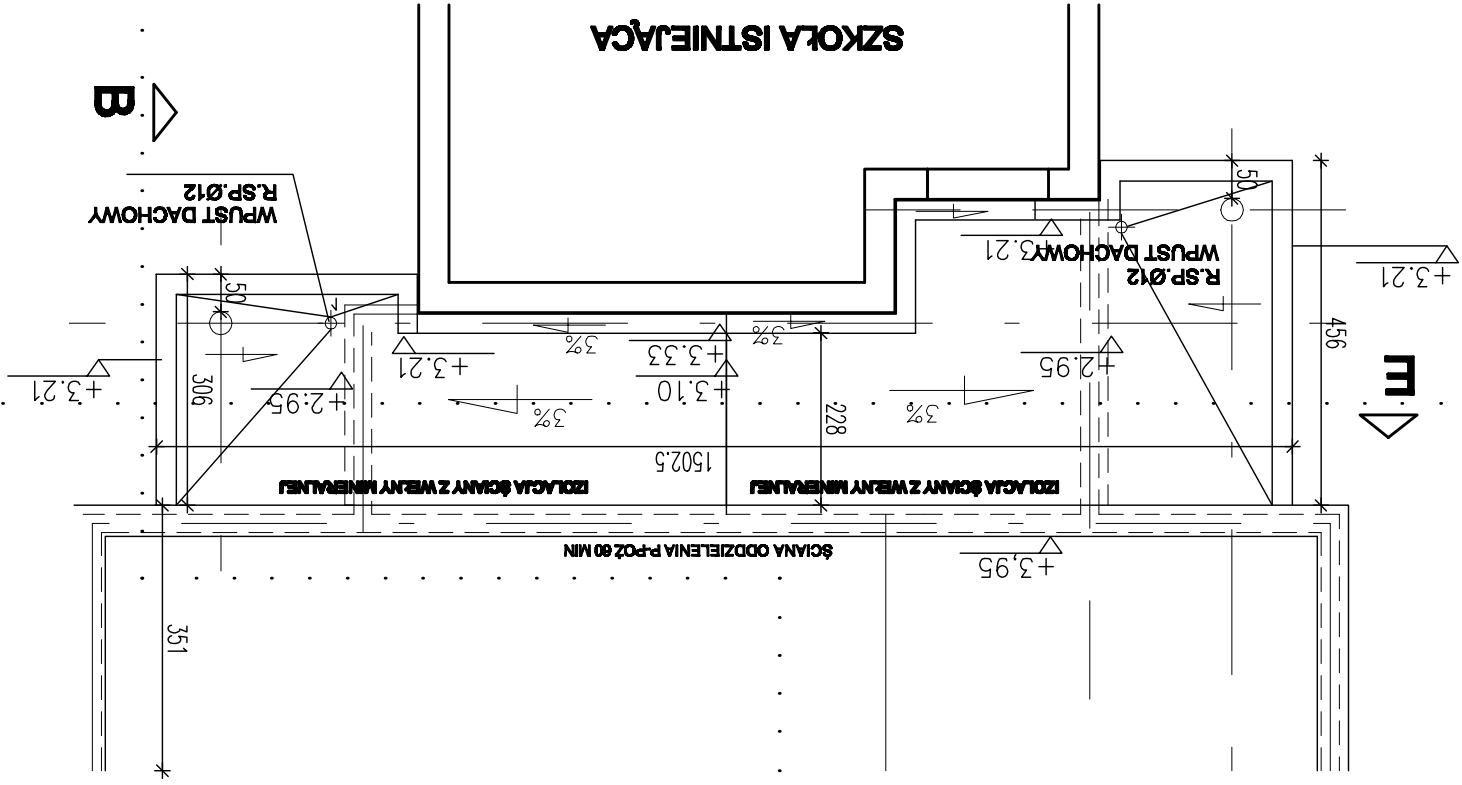
Przedsiębiorstwo Organizacji Budownictwa "POBUD" w Bydgoszczy		
NAZWA RYSUNKU: WYPOSAŻENIE SALI		
ZADANIE:	ROZBUDOWA SZKOŁY PODSTAWOWEJ I GIMNAZJUM WRAZ Z SALĄ GIMNASTYCZNĄ I NIEZBEDNĄ INFRASTRUKTURĄ TECHNICZNĄ	SKALA: 1:100
ADRES:	dz. nr 140, 142, 143/3 W WIERZCHUCIE KRÓLEWSKIM GMINA KORONOWO	NR RYS.: A/10
INWESTOR:	GMINA KORONOWO	DATA: 27.11.2008
BRANŻA:	ARCHITEKTURA	
STADIUM:	PROJEKT WYKONAWCZY	
PROJEKTANT:	mgr inż. arch. JOANNA GOŁATA NR UPRAWNIEN BUD. W SPECJALNOŚCI ARCHITEKTONICZNEJ BEZ OGRANICZEN NR GPKG-I-7342-23/98	
OPRACOWANIE:	mgr inż. arch. DAMIAN PACEWICZ	
SPRAWDZAJĄCY:	mgr inż. arch. MICHAŁ MIANOWSKI NR UPRAWNIEN BUD. W SPECJALNOŚCI ARCHITEKTONICZNEJ BEZ OGRANICZEN NR ZPN-VIII-7342/27/97	

PRZEKRÓJ PRZEZ STYK BUDYNKÓW 1:50



ZESTAW PAP ZGRZEWAŁNYCH
DESKOWANIE gr.2,5 cm
BELKI DREWNIANE 6/14 cm
PRZESTRZEŃ WENTYLOWANA
WELNA MINERALNA gr.18 cm
RUSZT DREWNIANY 6x6
PAROIZOLACJA – folia PE
PLYTA GKF gr.1,25 cm

FRAGMENT RZUTU DACHU 1:100



UWAGA
 położenie fundamentu nowoprojektowanego
 względem fundamentu istniejącego, rozwiązano
 szczegółowo w projekcie konstrukcji

Przedsiębiorstwo Organizacji Budownictwa POBUD w Bydgoszczy	
NAZWA RYSUNKU: SZCZEGÓŁ STYKU BUDYNKÓW	
ZADANIE: ROZBUDOWA SZKOŁY PODSTAWOWEJ I GIMNAZJUM WRAZ Z SALĄ GIMNASTYCZNĄ I NIEZBĘDNYM INFRASTRUKTURĄ TECHNICZNĄ	SKALA: 1:50
ADRES: ul. nr 140, 142, 143B W WIERZCHUCIE KRÓLEWSKIM GMINA KORONOWO	NR RYS.: A/11
INWESTOR: GMINA KORONOWO	BRANŻA: ARCHITEKTURA
DATA: 27.11.2008	STADIUM: PROJEKT WYKONAWCZY
PROJEKTANT: mgr inż. arch. JOANNA GOKAŁA NR UPRAWNIEN BUD. W SPECJALNOŚCI ARCHITECTONICZNEJ BEZ OGRANICZEŃ NR GPK-G-17342-23/98	OPRACOWANIE: mgr inż. arch. DAMIAN PAĆCIEWCZ
SPRAWDZAJĄCY: mgr inż. arch. MICHAŁ MIANOWSKI NR UPRAWNIEN BUD. W SPECJALNOŚCI ARCHITECTONICZNEJ BEZ OGRANICZEŃ	