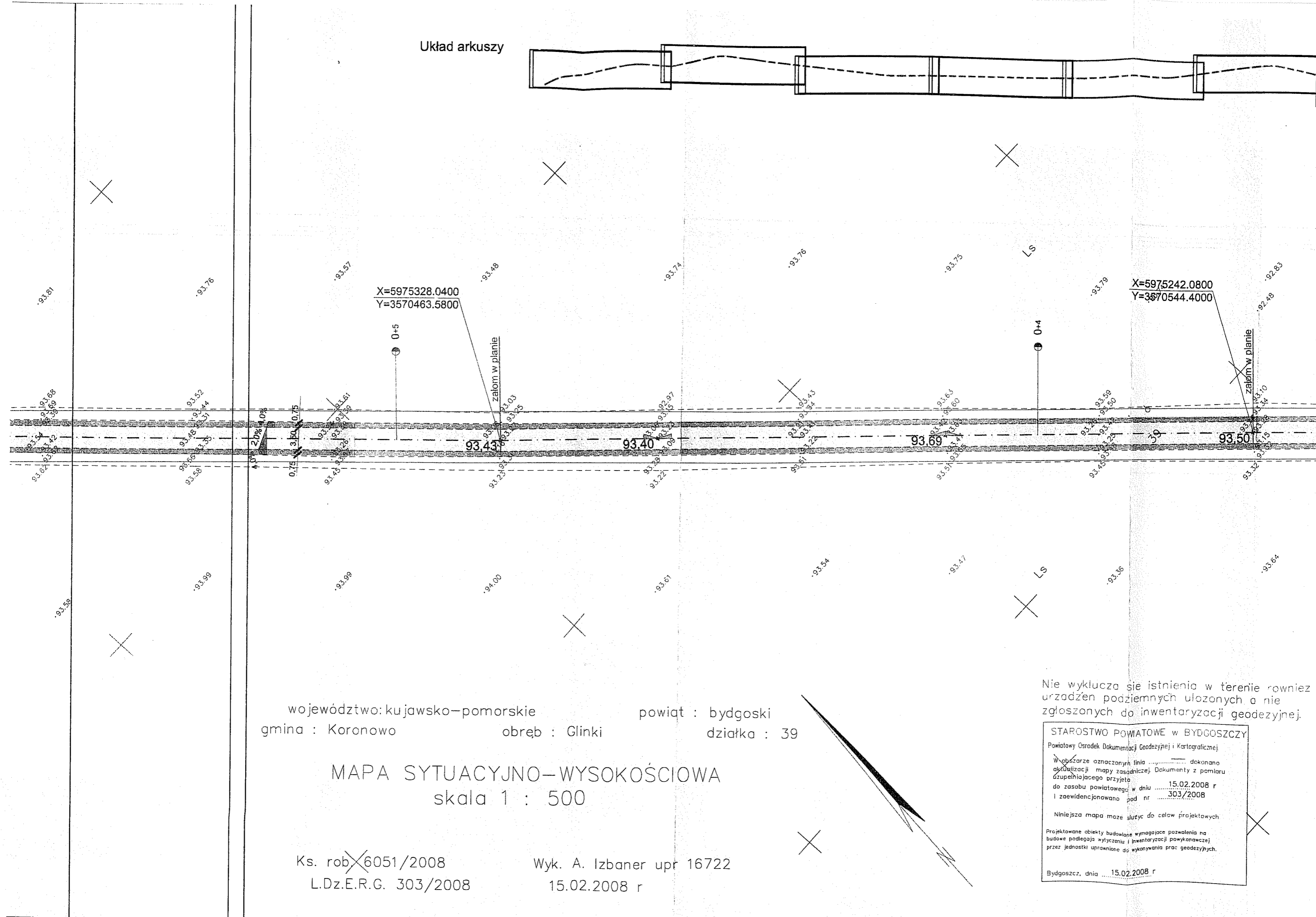
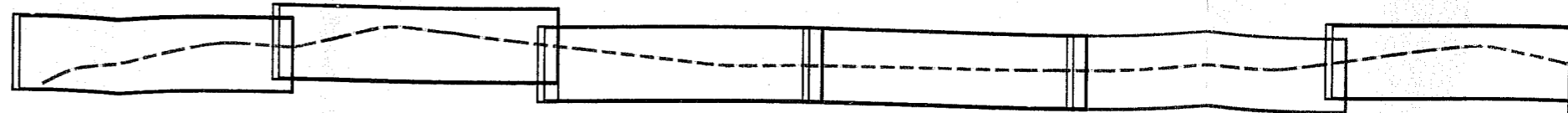


Układ arkuszy



X=5975328.0400  
Y=3570463.5800

X=5975242.0800  
Y=3570544.4000

województwo: kujawsko-pomorskie      powiat : bydgoski  
gmina : Koronowo      obręb : Glinki      działka : 39

### MAPA SYTUACYJNO-WYSOKOŚCIOWA

skala 1 : 500

Ks. rob. 6051/2008  
L.Dz.E.R.G. 303/2008

Wyk. A. Izbaner upr 16722  
15.02.2008 r

nie wyklucza się istnienia w terenie również urządzeń podziemnych ułożonych a nie zgłoszonych do inwentaryzacji geodezyjnej.

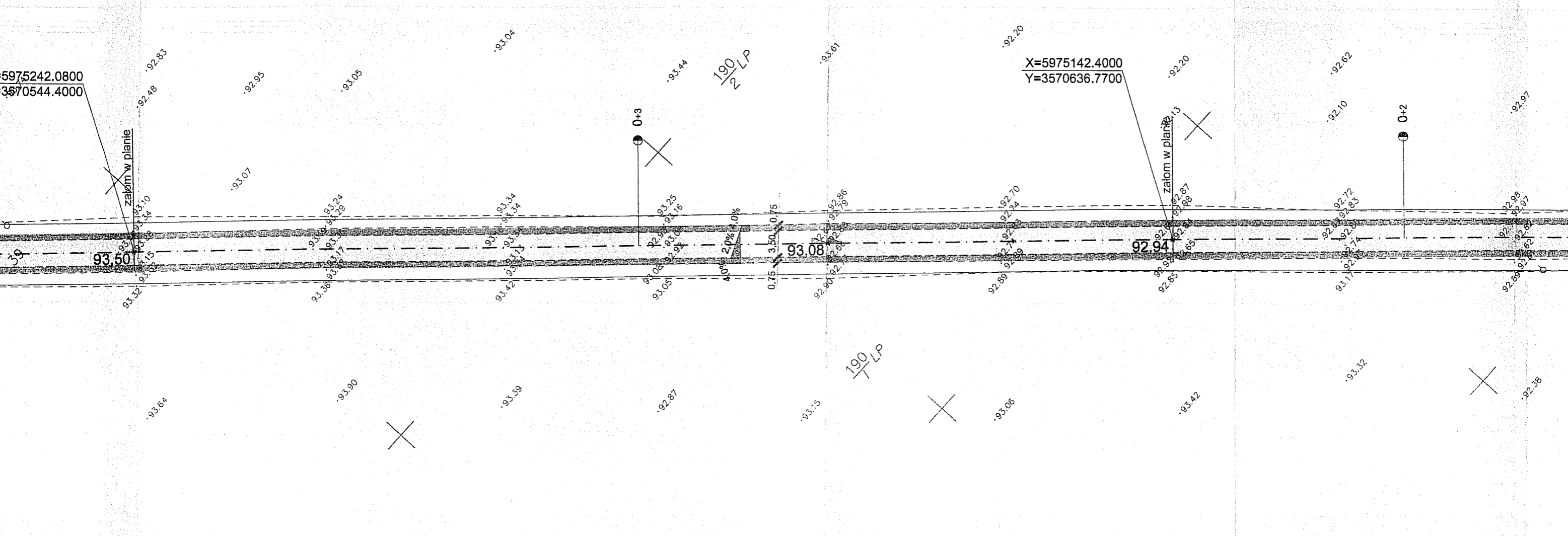
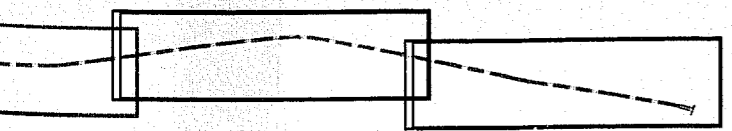
STAROSTWO POWIATOWE w BYDGOSZCZY  
Powiatowy Ośrodek Dokumentacji Geodezyjnej i Kartograficznej  
W obszarze oznaczonych liniami ..... dokonano aktualizacji mapy zasadniczej. Dokumenty z pomiaru uzupełniającego przyjęte do zasobu powiatowego w dniu 15.02.2008 r i zaewidencjonowano pod nr 303/2008  
Niniejsza mapa może służyć do celów projektowych.  
Projektowane obiekty budowlane wymagające pozwolenia na budowę podlegają wytyczeniu i inwentaryzacji powykonawczej przez jednostki uprawnione do wykonywania prac geodezyjnych.  
Bydgoszcz, dnia 15.02.2008 r

X=5975242.0800  
Y=3570544.4000

X=5975142.4000  
Y=3570636.7700

zakłm w planie

zakłm w planie



istnienia w terenie również  
mnych ułożonych a nie  
inwentaryzacji geodezyjnej.

Orientacja



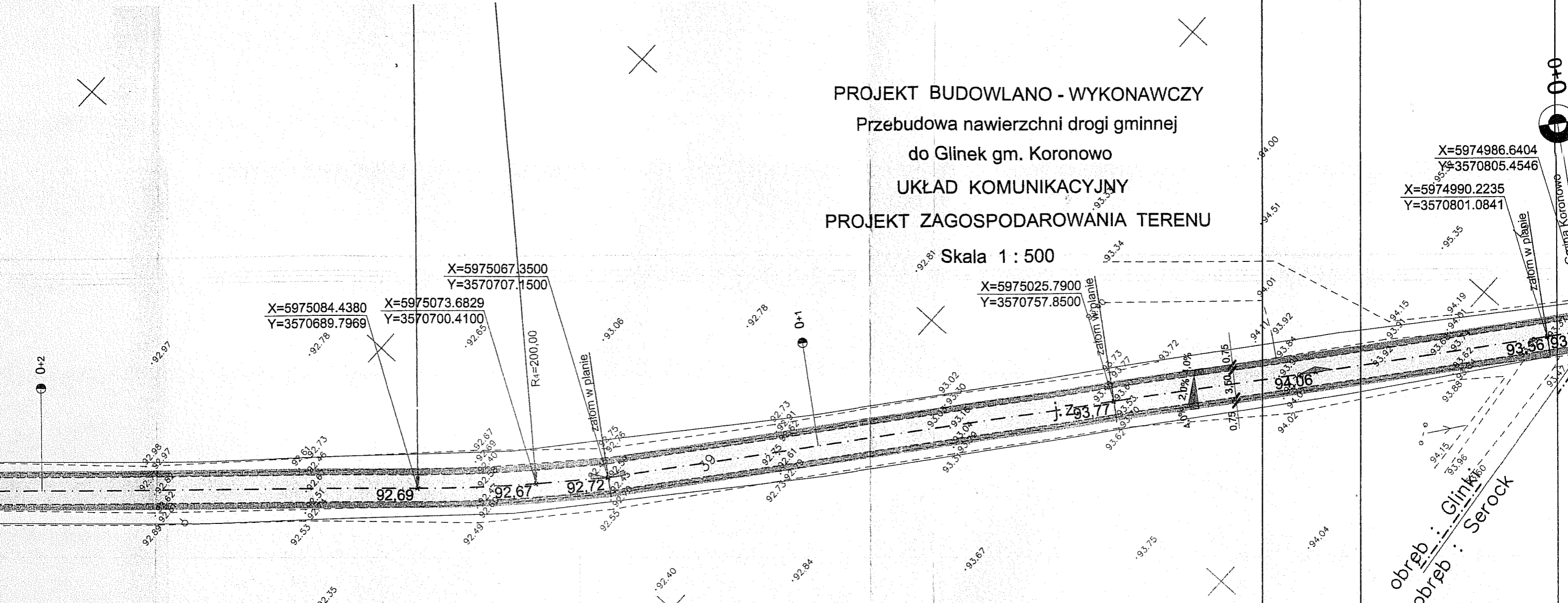
LEGENDA - układ komunikacyjny

- Nawierzchnia drogi gminnej z asfaltobetonu
- Nawierzchnia pobocza drogi gminnej z tłucznia kamiennego
- Krawężniki betonowe zatopione

ATOWE w BYDGOSZCZY  
Geodezyjnej i Kartograficznej  
nia ..... dokonano  
czej. Dokumenty z pomiaru  
dnia ..... 15.02.2008 r  
nr ..... 303/2008  
yc do celów projektowych  
ymagające pozwolenia na  
wentaryzacji powykonawczej  
konywania prac geodezyjnych.  
008 r

PROJEKT BUDOWLANO - WYKONAWCZY  
 Przebudowa nawierzchni drogi gminnej  
 do Glinek gm. Koronowo  
 UKŁAD KOMUNIKACYJNY  
 PROJEKT ZAGOSPODAROWANIA TERENU

Skala 1 : 500

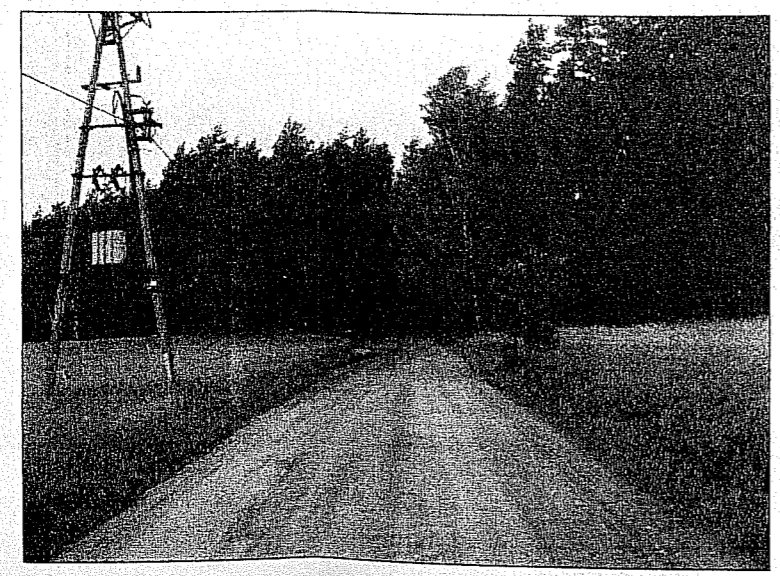


X=5974986.6404  
 Y=3570805.4546  
 X=5974990.2235  
 Y=3570801.0841

X=5975084.4380  
 Y=3570689.7969  
 X=5975073.6829  
 Y=3570700.4100

X=5975067.3500  
 Y=3570707.1500

X=5975025.7900  
 Y=3570757.8500



obręb : Glinki  
 obręb : Serock

| PROJEKT BUDOWLANO - WYKONAWCZY   |   |  |  |            |
|--|---|--|--|------------|
| 1  | A   | 29.01.08   | Układ komunikacyjny zgodnie z uzgodnieniami - koncepcja                                    | PILCom     |
| Wersja   | Rewizja   | Data   | Zmiana - zakres  | Zmienający |
| Funkcja  | Imię i nazwisko   | Numer uprawnień  | Podpis   |            |
| Projektant<br>Opracował  | mgr inż. Zdzisław Piłachowski                               | UAN-KZ-7210/312/88 specjal.<br>konstr-inż. w zakresie dróg |  |            |
| Sprawdzający<br>Kreślił  | mgr inż. Michał Dymet                                       | WPR-1-7131-29/02 specjal.<br>konstr-bud. bez ograniczeń    |  |            |
| Opracował  | mgr inż. Piotr Izbaner                                      | KUP/97/OWOK/05 konstr-bud                                  |  |            |
| Inwestor   | Gmina Koronowo<br>86-010 Koronowo Plac Zwycięstwa 1         |  | Numer zlecenia<br>IPR 342-16/07<br>z dn. 24.09.07  |            |
| Zadanie  | Przebudowa nawierzchni drogi gminnej do Glinek gm. Koronowo |  | Oblek<br>Przebudowa nawierzchni drogi gminnej do Glinek gm. Koronowo - układ komunikacyjny |            |
| Treść rysunku  |   |  |  |            |
| PROJEKT ZAGOSPODAROWANIA TERENU  |   |  |  |            |
| Pracownia Projektowa PILCom<br>mgr inż. Zdzisław Piłachowski<br>85-792 Bydgoszcz<br>ul. Anonima Galla 8/13 | Branża  | Faza oprac.  | Wersja   | Rewizja    |
|  | D   | PBW  | 1  | A          |
|  | Skala rysunku   | Numer rysunku  |  |            |
|  | 1 : 500   | 1.1  |  |            |
| Data   | marzec 2008   |  |  |            |