

# PROJEKT BUDOWLANO - WYKONAWCZY

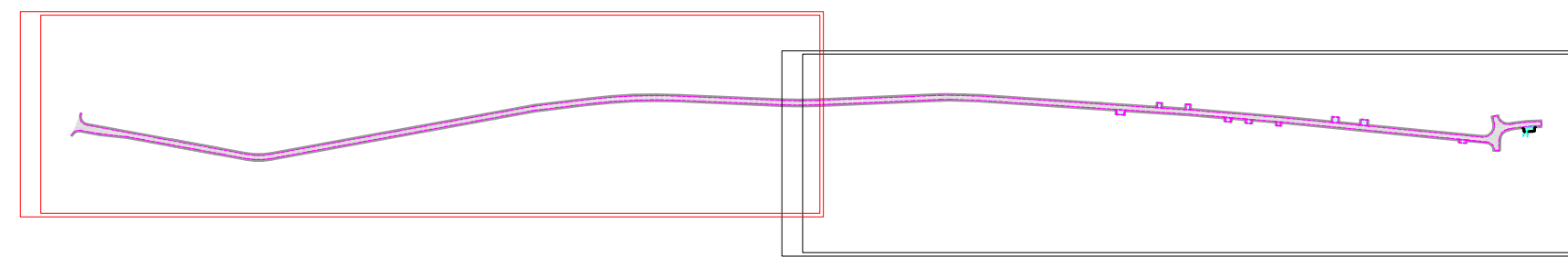
PRZEBUDOWY - REMONTU NAWIERZCHNI DROGI GMINNEJ  
DO STAREGO JASIŃCA GM. KORONOWO

## UKŁAD KOMUNIKACYJNY

## PROJEKT ZAGOSPODAROWANIA TERENU

Skala 1 : 500

kat zwrotu 4.93  
R4 = 300,00m  
T = 12,90m  
WS = 0,28m  
PSK = 25,78m



Układ arkuszy

## PROJEKT BUDOWLANO - WYKONAWCZY

2	A	29.11.07	Układ komunikacyjny zgodnie z wytycznymi	Urząd Gminy
1	A	10.09.07	Układ komunikacyjny zgodnie z uzgodnieniami	PILCom
Wersja	Rewizja	Data	Zmiana - zakres	Zmieniający
Funkcja	Linia i nazwisko	Numer uprawnień	Podpis	
Projektant	mgr inż. Zdzisław Piłchowski	UA-NK-Z-7210/312/88 specjal. konst-inż. w zakresie dróg		
Opracował				
Sprawdzający	mgr inż. Michał Dymet	WPR-4-7131-29/02 specjal. konst-bud. bez ograniczeń		
Kierownik Prac.	mgr inż. Zdzisław Piłchowski			
Investor	Gmina Koronowo 86-010 Koronowo Plac Zwycięstwa 1	Numer zlecenia Umowa IPR 341-17/07 z dnia 24.09.2007 r.		
Zadanie	Przebudowa - remont nawierzchni drogi gminnej do Starego Jasińca gm. Koronowo	Objekt	Przebudowa - remont nawierzchni drogi gminnej do Starego Jasińca gm. Koronowo - układ komunikacyjny	
Tytuł rysunku				
PROJEKT ZAGOSPODAROWANIA TERENU				
Pracownia Projektowa PILCom mgr inż. Zdzisław Piłchowski 85-792 Bydgoszcz ul. Anonima Galla 8/13	Brzozda	Facja oprac.	Wersja	Rewizja
	D	PBW	2	A
	Skala rysunku		Numer rysunku	
	1 : 500			
	Data		marzec 2008	
			1.1	

## LEGENDA - układ komunikacyjny

- Nawierzchnia drogi gminnej z asfaltobetonu - pełna konstrukcja
- Nawierzchnia drogi gminnej z asfaltobetonu - nakładka
- Nawierzchnia dojazdów do posesji z kostki betonowej gr 0,08 m koloru szarego
- Nawierzchnia pobocza drogi gminnej z tłuczni kamiennego
- Krawężniki betonowe zatopione

Nie wyklucza się istnienia w terenie również urządzeń podziemnych ułożonych a nie zgłoszonych do inwentaryzacji geodezyjnej.

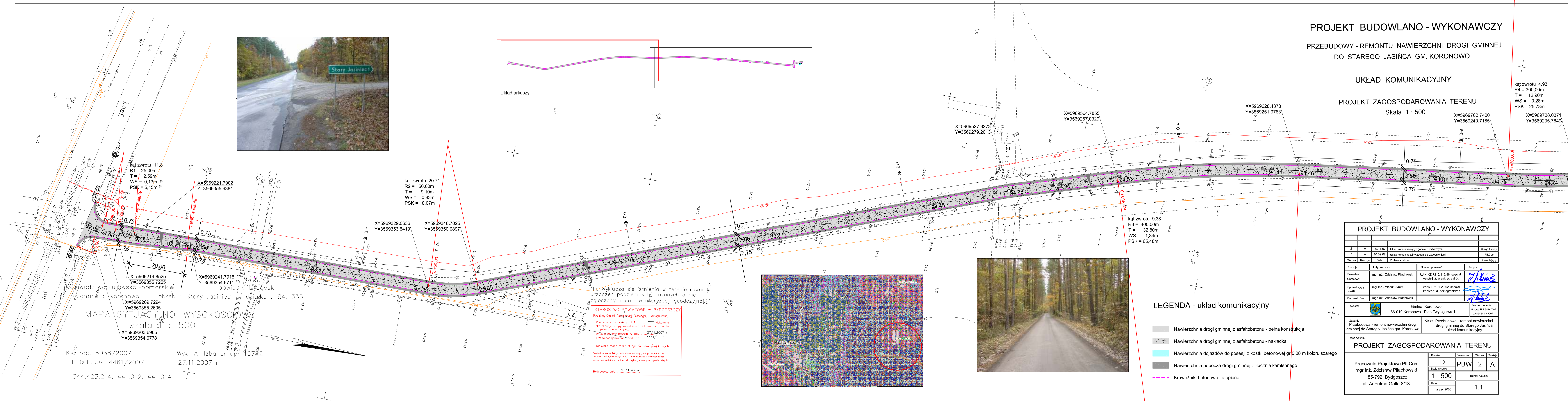
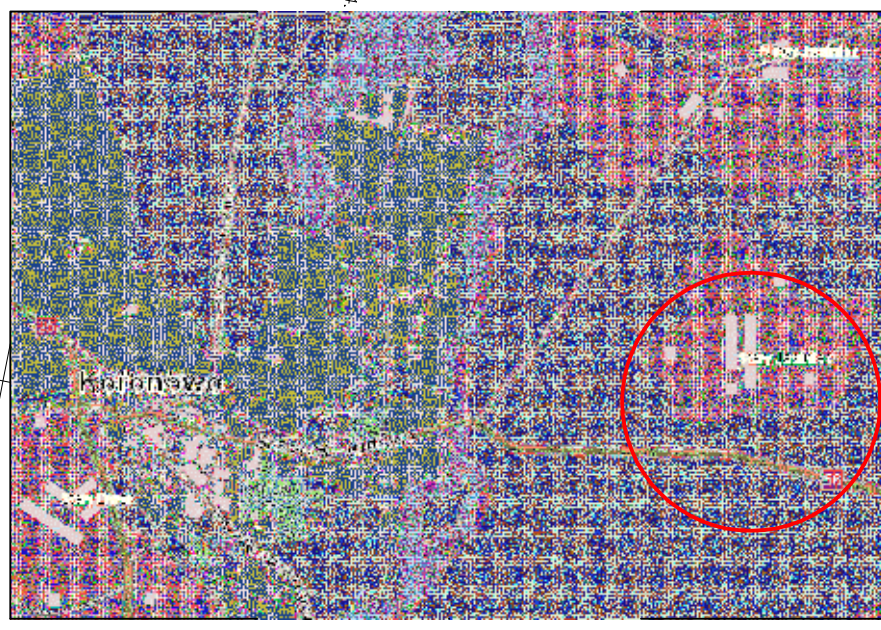
**STAROSTWO POWIATOWE w BYDGOSZCZY**  
Powiatowy Ośrodek Dokumentacji Geodezyjnej i Kartograficznej

W obszarze oznaczonym linią ..... dokonano aktualizacji mapy zasadniczej. Dokumenty z pomiaru uzupełniającego przyjęto ..... 27.11.2007 r i zewidencjonowano pod nr ..... 4461/2007

Niniejsza mapa może służyć do celów projektowych.

Projektowane obiekty budowlane wymagające sześciennej budowy podlegają wytyczeniu i inwentaryzacji geodezyjnej przez jednostki uprawnione do wykonywania prac geodezyjnych.

Bydgoszcz, dnia ..... 27.11.2007r.



## MAPA SYTUACYJNO-WYSOKOŚCIOWA

skala : 500

rob. 6038/2007  
L.Dz.E.R.G. 4461/2007  
344.423.214, 441.012, 441.014

Wyk. A. Izbaner upr 16722  
27.11.2007 r









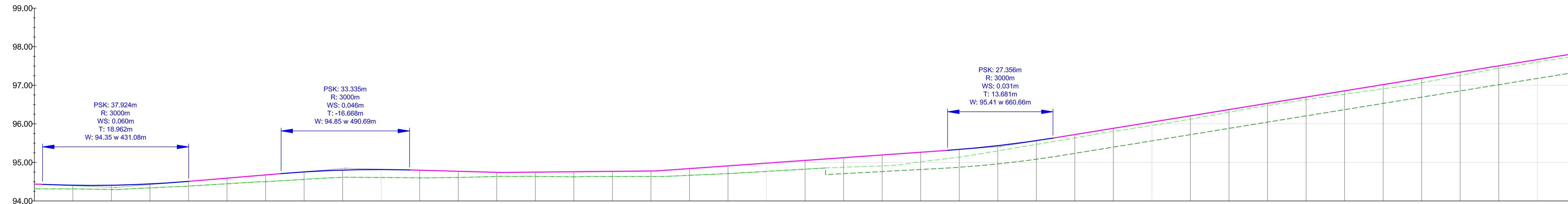
PROJEKT BUDOWLANO - WYKONAWCZY

PRZEBUDOWY - REMONTU NAWIERZCHNI DROGI GMINNEJ  
DO STAREGO JASIŃCA GM. KORONOWO

UKŁAD KOMUNIKACYJNY

PRZEKRÓJ PODŁUŻNY DROGI część 2  
Skala 1 : 50 / 500

Profil - Droga zasadnicza  
Hm 0+410 m - Hm 0+810 m



POZIOM ODNIESIENIA

Rzędne niwelety	94.43	94.46	94.51	94.71	94.82	94.80	94.78	94.74	94.75	94.78	94.98	95.07	95.09	95.21	95.26	95.31	95.44	95.63	96.05	97.66	
Rzędne istniejące	94.31	94.35	94.39	94.53	94.61	94.60	94.61	94.64	94.63	94.64	94.77	94.84	94.86	94.92	95.01	95.10	95.31	95.54	95.96	97.60	
Różnice rzędnych	0.12	0.10	0.12	0.19	0.21	0.20	0.17	0.10	0.12	0.14	0.21	0.23	0.23	0.29	0.25	0.21	0.13	0.09	0.09	0.06	
Spadki i łuki pionowe	$i=0.12\%$	$i=0.12\%$	$i=0.12\%$	$i=0.84\%$	$i=0.27\%$	$i=0.10\%$	$i=0.27\%$	$i=0.10\%$	$i=0.12\%$	$i=0.14\%$	$i=0.21\%$	$i=0.23\%$	$i=0.23\%$	$i=0.29\%$	$i=0.25\%$	$i=0.21\%$	$i=0.13\%$	$i=0.09\%$	$i=0.09\%$	$i=0.06\%$	
Elementy trasy	ŁUK R=400m L=65.48m	PROSTA L=75.15m	PROSTA L=75.15m	ŁUK R=3000m L=33.34m PVT: 94.85 w 490.69m Min: 94.40 w 424.86m	PROSTA L=75.15m	ŁUK R=300m L=25.78m	PROSTA L=68.68m	PROSTA L=17.24m	PROSTA L=17.24m	PROSTA L=7.20m	ŁUK R=300m L=21.32m	PROSTA L=153.51m	PROSTA L=153.51m	PROSTA L=153.51m	PROSTA L=153.51m	PROSTA L=153.51m	PROSTA L=153.51m	PROSTA L=153.51m	PROSTA L=153.51m	PROSTA L=153.51m	PROSTA L=153.51m
Odległości	-12.12	-42.51	-50.04	-74.02	0.00	7.36	-17.67	-31.07	-43.45	-71.46	0.00	-12.13	-14.94	-32.18	-39.38	-46.98	-60.70	-74.34	0.00	0.00	
Kilometraż					0+500						0+600								0+700		0+800

PROJEKT BUDOWLANO - WYKONAWCZY				
2	A	29.11.07	Układ komunikacyjny zgodnie z wytycznymi	Urząd Gminy
1	A	10.09.07	Układ komunikacyjny zgodnie z uzgodnieniami	PILCom
Wersja	Rewizja	Data	Zmiana - zakres	Zmierzający
Funkcja	Imię i nazwisko	Numer uprawnień	Podpis	
Projektant	mgr inż. - Zdzisław Piłachowski	UAN-KZ-7210312/88 specjal. konstr.inż. w zakresie dróg		
Sprawdzający	mgr inż. - Michał Dymet	WPR-I-7131-29/02 specjal. konstr.-bud. bez ograniczeń		
Kierownik Prac.	mgr inż. - Zdzisław Piłachowski			
Investor	Gmina Koronowo	Plac Zwycięstwa 1	Numer zlecenia Umowa PR.341-1707 z dnia 24.09.2007 r.	
Zadanie	Przebudowa - remont nawierzchni drogi gminnej do Starego Jasińca gm. Koronowo	Opis: Przebudowa - remont nawierzchni drogi gminnej do Starego Jasińca - układ komunikacyjny		
Treść rysunku <b>PRZEKRÓJ PODŁUŻNY DROGI część 2</b>				
Pracownia Projektowa PILCom mgr inż. Zdzisław Piłachowski 85-792 Bydgoszcz ul. Anonima Galla 8/13	Branda	D	Faza oprac.	PBW
	Skala rysunku	1:50/500	Wersja	2
	Data	marzec 2008	Wersja	A
	Numer rysunku		2.2	

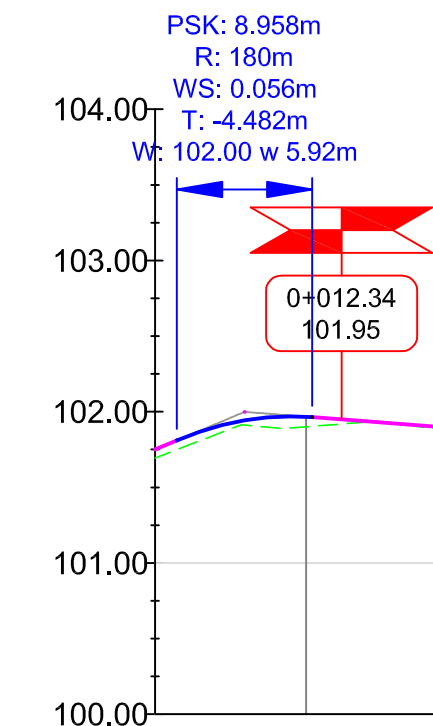
# PROJEKT BUDOWLANO - WYKONAWCZY

PRZEBUDOWY - REMONTU NAWIERZCHNI DROGI GMINNEJ  
DO STAREGO JASIŃCA GM. KORONOWO

## UKŁAD KOMUNIKACYJNY

PRZEKRÓJ PODŁUŻNY DROGI część 3  
Skala 1 : 50 / 500

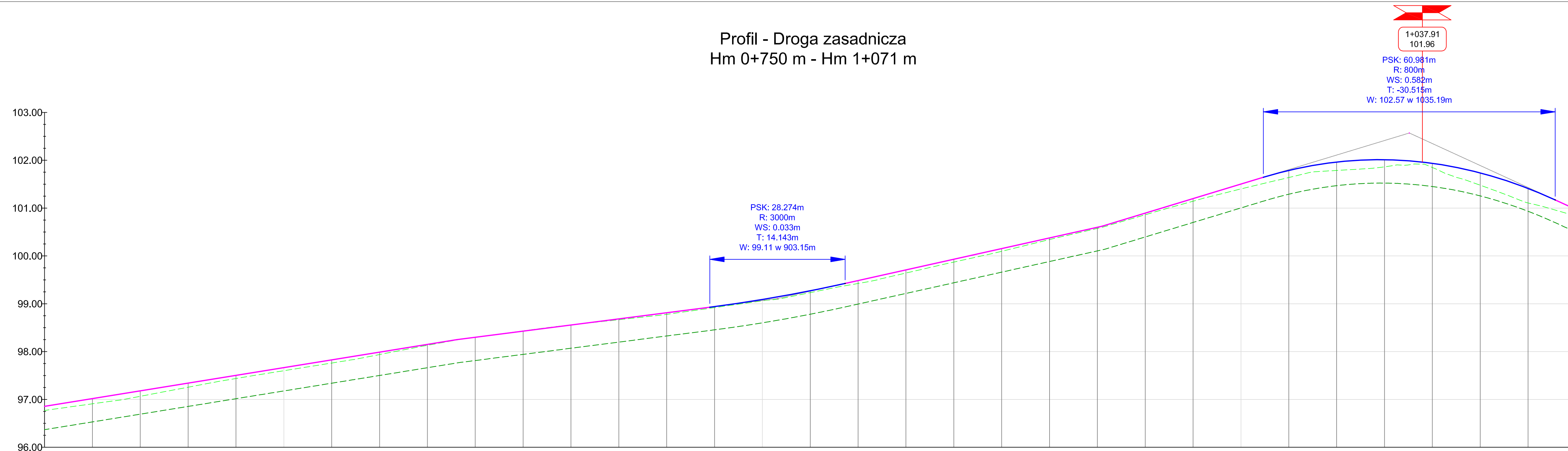
## Profil - Droga poprzeczna Hm 0+000 m - Hm 0+025 m



POZIOM ODNIESIENIA

Rzędne niwelety	101.81	101.75	101.81	101.95	101.95	101.86	101.95	101.95	101.81
Rzędne istniejące	101.75	101.75	101.81	101.95	101.95	101.86	101.95	101.95	101.81
Różnice rzędnych	0.06	0.00	0.06	0.00	0.00	0.09	0.00	0.00	0.04
Spadki i łuki pionowe	i=1.62%	i=1.28%	i=2.23%	i=3.04%	i=0.78%	i=0.78%	i=0.78%	i=0.78%	i=0.78%
Elementy trasy	PROSTA L=153.51m	PROSTA L=65.70m	PROSTA L=145.90m	ŁUK R=180m L=6.68m	PROSTA L=5.42m	PROSTA L=5.09m	ŁUK R=100m L=3.97m	PROSTA L=3.71m	ŁUK R=100m L=20.62m
Odległości	0.00	-14.21	-36.15	-79.91	-89.01	0.00	-17.29	-70.97	0.00
Kilometraż	0+800				0+900				1+000

## Profil - Droga zasadnicza Hm 0+750 m - Hm 1+071 m



POZIOM ODNIESIENIA

Rzędne niwelety	96.66	97.66	97.89	98.25	98.81	98.93	99.09	99.42	100.62	101.50	101.64	102.01	102.01	101.96	101.89	101.81	101.72	101.17	
Rzędne istniejące	97.60	97.83	98.24	98.78	98.91	99.06	99.38	100.60	101.40	101.51	101.82	101.90	101.92	101.89	101.59	101.45	100.96	101.17	
Różnice rzędnych	-0.06	-0.07	-0.01	-0.03	-0.02	-0.03	-0.05	-0.02	-0.10	-0.13	-0.19	-0.10	-0.04	-0.17	-0.22	-0.26	-0.21	-0.14	
Spadki i łuki pionowe	i=1.62%	i=1.28%	i=2.23%	i=3.04%	i=0.78%	i=0.78%	i=0.78%	i=0.78%	i=0.78%	i=0.78%	i=0.78%	i=0.78%	i=0.78%	i=0.78%	i=0.78%	i=0.78%	i=0.78%	i=0.78%	
Elementy trasy	PROSTA L=153.51m	PROSTA L=65.70m	PROSTA L=145.90m	ŁUK R=180m L=6.68m	PROSTA L=5.42m	PROSTA L=5.09m	ŁUK R=100m L=3.97m	PROSTA L=3.71m	ŁUK R=100m L=20.62m	PROSTA L=153.51m	PROSTA L=65.70m	PROSTA L=145.90m	ŁUK R=180m L=6.68m	PROSTA L=5.42m	PROSTA L=5.09m	ŁUK R=100m L=3.97m	PROSTA L=3.71m	ŁUK R=100m L=20.62m	
Odległości	0.00	-14.21	-36.15	-79.91	-89.01	0.00	-17.29	-70.97	0.00	-4.69	-25.81	-32.49	-37.91	-43.00	-46.97	-50.69	-65.67		
Kilometraż	0+800				0+900					1+000									

PROJEKT BUDOWLANO - WYKONAWCZY			
2	A	29.11.07	Układ komunikacyjny zgodnie z wytycznymi
1	A	10.09.07	Układ komunikacyjny zgodnie z uzgodnieniami
Wersja	Revizja	Data	Zmiana - zakres
Funkcja		Podpis	
Projektant		Numer uprawnień	
Opracował		Podpis	
Sprawdzający		Numer zlecenia	
Kierownik Prac.		Data	
Investor			
Zadanie			
Opis			
Treść rysunku			
PRZEKRÓJ PODŁUŻNY DROGI część 3			
Pracownia Projektowa PILCom		Data	
mgr inż. Zdzisław Piłachowski		marzec 2008	
85-792 Bydgoszcz		2.3	
ul. Anonima Galla 8/13			