



SPECYFIKACJA ISTOTNYCH WARUNKÓW ZAMÓWIENIA

dalej siwz . opracowana na podstawie art. 36 ustawy z dnia 29.01.2004 r. Prawo zamówie publicznych (tekst jednolity z 2007 r., Dz. U. Nr 223, poz. 1655).

w post powaniu o udzielenie zamówienia publicznego prowadzonego w trybie przetargu nieograniczonego
na:

**wykonanie dokumentacji projektowo - przedmiarowej
przebudowy budynku byiej szkoły we Wtelnie
na cele budownictwa mieszkaniowego**

SPIS TRE CI

1. Nazwa i adres Zamawiaj cego
2. Tryb udzielenia zamówienia
3. Opis przedmiotu zamówienia
4. Informacje dotycz ce podwykonawców
5. Informacja: o dopuszczeniu skądania ofert cz ciowych, o zamówieniach uzupełniaj cych.
6. Termin wykonania zamówienia
7. Wizja lokalna
8. Opis warunków udziału w post powaniu oraz opis sposobu dokonywania oceny speżnienia tych warunków i wykaz o wiadcz lub dokumentów jakie maj dostarczy wykonawcy w celu speżnienia warunków udziału w post powaniu.
9. Informacje o sposobie porozumiewania si Zamawiaj cego z Wykonawcami
10. Osoby uprawnione do porozumiewania si z Wykonawcami
11. Wymagania dotycz ce wadium
12. Termin zwi zania ofert
13. Opis sposobu przygotowania oferty
14. Miejsce i termin skądania ofert
15. Otwarcie i ocena ofert
16. Opis sposobu obliczania ceny ofert
17. Opis kryteriów, którymi Zamawiaj cy b dzie si kierować przy wyborze oferty oraz sposób oceny oferty
18. Uniewa nienie post powania
19. Informacje o formalno ciach, jakie powinny zosta dopeżnione po wyborze oferty
20. Wymagania dotycz ce zabezpieczenie nale ytego wykonania umowy
21. Umowa
22. Rodki ochrony prawnej przysżuguj ce Wykonawcy

1. NAZWA ADRES ZAMAWIAJĄCEGO

Gmina Koronowo
Plac Zwycięstwa 1
86-010 Koronowo
tel. 0.52 38 26 400
fax 0.52 38 26 401

2. TRYB UDZIELENIA ZAMÓWIENIA

Postępowanie prowadzone jest w trybie: **przetargu nieograniczonego** o wartości zamówienia mniejszej niż kwoty określone w przepisach wydanych na podstawie art. 11 ust. 8 Ustawy - Prawo Zamówień Publicznych z dnia 29 stycznia 2004 roku.

3. OPIS PRZEDMIOTU ZAMÓWIENIA

3.1. Przedmiotem zamówienia jest **wykonanie dokumentacji projektowo - przedmiarowej przebudowy budynku byłej szkoły we Wtelnie na cele budownictwa mieszkaniowego.**

KOD CPV: 74.22.20.00-1; 74-23-20-00-4.

Istnieje budynek dwukondygnacyjny, z poddaszem nie użytkowym, wysokość kondygnacji 3,20 m. Zewnętrzne wymiary obiektu 21,7 x 12,80. Grubość murów zewnętrznych 0,95 m. Obiekt jest wpisany do ewidencji zabytków.

Wytyczne do opracowania projektu :

- mieszkania o powierzchni od 20 m² do 40 m², jako mieszkania jedno-, dwu- i trzy pokojowe,
- ogrzewanie na opał stały indywidualnie do każdego mieszkania,
- opomiarowanie każdego mieszkania w zakresie energii elektrycznej i wody. Uzyskanie warunków na podjęcie czerpienia do sieci ciepłej i zimnej po stronie projektanta.
- odprowadzenie ścieków do istniejącej kanalizacji sanitarnej.
- standard wykończenia spód klucz+ z wyposażeniem w biały montaż, osprzęt elektryczny, ściany pomalowane na biało, podłogi w pomieszczeniach.

Na parterze adaptować 2 sale od strony północnej na wietliczniejsze z zapleczem sanitarnym, z odrębnym wejściem.

Wszelkie dane do projektowania zostaną określone w załączonej decyzji o warunkach zabudowy z dnia 27-07-2004 r.

3.2. Na zakres zamówienia składa się :

- 1) Przygotowanie map do celów projektowych,
- 2) Opracowanie inwentaryzacji,
- 3) Opracowanie minimum dwóch wariantów projektowych koncepcji architektonicznej układu lokali mieszkalnych, podlegających uzgodnieniu z Zamawiającym i uzgodnieniu przez Konserwatora Zabytków dla przedstawionych wersji rozwiązania architektonicznego . etap I.

W szczególności etap I obejmuje:

innej - 4 egz.
na no niku CD - 1 egz.
owy (przebudowy) lokali mieszkalnych.

Na koncepcj winny składa si :

- a) cz graficzna - przedstawiona na planszach - rysunkach, zawieraj ca co najmniej:
 - koncepcj zagospodarowania terenu . w skali 1: 500,
 - charakterystyczne rzuty w skali 1:100,
- b) cz opisowa winna zawiera :
 - przedstawienie koncepcji rozwi zania projektowego,
 - charakterystyk przyj tych rozwi za konstrukcyjnych, instalacyjnych (w zakresie ogrzewania i wod.-kan.),
 - szacunkowe okre lenie zapotrzebowania na media,
- c) szacunkowy koszt robót.
- 4) Wykonanie wielobran owej dokumentacji projektowo-kosztorysowej we wszystkich bran ach wybranego wariantu koncepcji oraz projektów wykonawczych, uzyskanie wszystkich wymaganych warunków, uzgodnie , decyzji itp. dokumentów . etap II.

W szczególno ci etap II obejmuje :

- opracowanie projektu budowlano-wykonawczego z uzgodnieniami niezbd nymi do uzyskania pozwolenia na budow - 6 egzemplarzy,
 - projekt zagospodarowania terenu - 6 egz.
 - badania geologiczne - 2 egzemplarze,
 - przedmiar robót z kosztorysem ofertowym - 1 egzemplarz,
 - kosztorys inwestorski - 1 egzemplarz,
 - specyfikacje techniczne wykonania i odbioru robót - 2 egzemplarz.
 - informacja bioz - 6 egzemplarzy.
- 5) Zjż enie kompletnego wniosku o pozwolenie na budow i uzyskanie decyzji o pozwoleniu na budow . dokonanie wszelkich uzupe nnie i poprawek niezbd nych w trakcie post powania o udzielenie pozwolenia na budow . etap III.

Wszelkie uzgodnienia, w tym równie uzyskanie zgody wã cicieli terenów na prowadzenie robót, b d cych przedmiotem dokumentacji projektowej le po stronie Wykonawcy.

Całe opracowanie winno by przekazane zamawiaj cemu **w wersji papierowej** w ilo ciach egzemplarzy wymienionych powy ej oraz **w wersji elektronicznej** w 2 egzemplarzach (CD) w formacie pdf.

Przedmiot zamówienia w dokumentacji projektowo-przedmiarowej nale y opisa za pomoc cech technicznych i jako ciowych przy przestrzeganiu Polskich Norm przenosz cych europejskie normy zharmonizowane, bez wskazywania znaków towarowych, patentów lub pochodzenia.

W przypadku braku Polskich Norm uwzgl dnia si : europejskie aprobaty techniczne; wspólne specyfikacje techniczne; Polskie Normy przenosz ce normy europejskie; normy pa stw członkowskich Unii Europejskiej przenosz ce europejskie normy mi dzynarodowe; Polskie Normy, polskie aprobaty techniczne.

Dokumentacja nale y wykona zgodnie z przepisami reguluj cymi przedmiotow problematyk , a w szczególno ci z przepisami:

- 1) ustawy z dnia 7 lipca 1994 r. Prawo budowlane (tekst jedn. z 2006r.- Dz.U. Nr 156, poz. 1118 z pó n. zm.),
- 2) ustawy z dnia 29 stycznia 2004 r. Prawo zamówie publicznych (Dz.U.z 2006r. Nr 164, poz.1163 z pó n. zm.),

- Uchwała Rady Nadzorczej z dnia 3 lipca 2003r. w sprawie szczegółowego zakresu i formy dokumentacji projektowej, specyfikacji technicznych wykonania i odbioru robót budowlanych oraz programu funkcjonalno-u ytkowego (Dz.U.z 2004r. Nr 120, poz. 1133),
- 4) Uchwała Rady Nadzorczej z dnia 2 wrze nia 2004r. w sprawie szczegółowego zakresu i formy dokumentacji projektowej, specyfikacji technicznych wykonania i odbioru robót budowlanych oraz programu funkcjonalno-u ytkowego (Dz.U.z 2004r. Nr 202, poz. 2072),
- 5) rozporz dzenia Ministra Infrastruktury z dnia 18 maja 2004r. w sprawie okre lenia metod i podstaw sporz dzania kosztorysu inwestorskiego, obliczania planowanych kosztów prac projektowych oraz planowanych kosztów robót budowlanych okre lonych w programie funkcjonalno - u ytkowym (Dz. U. z 2004r. Nr 130, poz. 1389),

4. INFORMACJE DOTYCZ CE PODWYKONAWCÓW

- 4.1. Zamawiaj cy dopuszcza wykonanie przedmiotu zamówienia przy udziale podwykonawców.
- 4.2. Wykonawca poda w zażyczniku do SIWZ zakres prac, które zamierza powierzy podwykonawcom (je eli przewiduje udział podwykonawców w realizacji zamówienia), a tak e ich warto . Pozostały zakres robót Wykonawca wykona siżami własnymi.
- 4.3. Wykonawca zobowi zany jest na dania Zamawiaj cego udzieli mu wszelkich informacji dotycz cych podwykonawców.
- 4.4. Wykonawca ponosi wobec Zamawiaj cego peñ odpowiedzialno za prace, które wykonuje przy pomocy podwykonawców.

5. INFORMACJA O DOPUSZCZENIU SKÚADANIA OFERT CZ CIOWYCH, WARIANTOWYCH ORAZ ZAMÓWIE UZUPEÚNIAJ CYCH

- 5.1. Zamawiaj cy nie dopuszcza skjadania ofert cz ciowych i wariantowych.
- 5.2. Zamawiaj cy nie przewiduje zamówie uzupeñniaj cych, o których mowa w Art. 67 ust. 1 pkt. 6.

6. TERMIN WYKONANIA ZAMÓWIENIA

- 6.1. Opracowanie minimum dwóch wariantów projektowych koncepcji ukjadu lokali mieszkalnych, podlegaj cych uzgodnieniu z Zamawiaj cym i uzgodnieniu przez Konserwatora Zabytków dla przedstawionych wersji rozwi zania architektonicznego . **w terminie 45 dni od daty podpisania umowy.**
- 6.2. Opracowanie projektu budowlanego . na podstawie zaakceptowanej przez Konserwatora Zabytków i Zamawiaj cego koncepcji architektonicznej - wraz ze wszelkimi niezb dnymi uzgodnieniami wymaganymi do zjżenia wniosku o pozwolenie na budow oraz zjżenie wniosku o wydanie decyzji o pozwolenie na budow przez Wykonawc - **w terminie 4 miesi cy od daty podpisania umowy.**
- 6.3. Opracowanie projektów wykonawczych, specyfikacji technicznych wykonania i odbioru robót budowlanych, kosztorysów i przedmiarów robót. . **w terminie 5 miesi cy od daty podpisania umowy.**

7. WIZJA LOKALNA

Zamawiaj cy informuje, e w dniu 16 lipca 2008 r. o godz. 9:00 odb dzie si zebranie Wykonawców. Zebranie odb dzie si w miejscu projektowanego budynku we Wtelnie. Osob oprowadzaj c b dzie p. Maria Musiaû Osoba odpowiedzialna ze strony Zamawiaj cego

odpowiedzi na adne pytania. Wszelkie pytania nale y
cego, lub przesła faksem na nr 052 38 26 401.

8. OPIS WARUNKÓW UDZIAŲU W POST POWANIU ORAZ OPIS SPOSOBU DOKONYWANIA OCENY SPEŲNIENIA TYCH WARUNKÓW I WYKAZ O WIADCZE LUB DOKUMENTÓW JAKIE MAJ DOSTARCZY WYKONAWCY W CELU SPEŲNIENIA WARUNKÓW UDZIAŲU W POSTEPOWANIU

8.1. Ocena speŲniania warunków udziaŲu w post powaniu zostanie dokonana w oparciu o nast puj ce kryteria i dokumenty potwierdzaj ce speŲnianie wymaganych od wykonawcy warunków :

- 1) Posiadaj uprawnienia do wykonywania okre lonej dziaŲalno ci lub czynno ci, je eli ustawy nakŲadaj obowi zek posiadania takich uprawnien , dokumenty :
 - a) aktualny odpis z wŲa ciwego rejestru albo aktualne za wiadczenie o wpisie do ewidencji dziaŲalno ci gospodarczej, je eli odr bne przepisy wymagaj wpisu do rejestru lub zgŲoszenia do ewidencji dziaŲalno ci gospodarczej, wystawione nie wcze niej ni sze miesi cy przed upŲywkem terminu skŲadania ofert.
 - b) o wiadczenie, e Wykonawca speŲnia warunki okre lone w art. 22 ust. 1 uPzp (przy czym o wiadczenie to mo e w imieniu ka dego z wykonawców zŲy peŲnomocnik, je eli zostaj do tego umocowany i je eli przedstawi wraz z ofert o wiadczenie/a wykonawcy/ów, zŲy one zgodnie z obowi zuj cymi go zasadami reprezentacji, obie formy speŲniaj wymagania okre lone przez uPzp).
- 2) Dysponuj osobami zdolnymi do wykonania zamówienia, w tym legitymuj cymi si uprawnieniami budowlanymi do projektowania **bez ogranicze** w specjalno ciach wynikaj cych z zakresu przedmiotowego zamówienia, wymagane przepisami ustawy z dnia 7 lipca 1994 r. Prawo budowlane (tekst jednolity Dz. U. z 2006 r. Nr 156, poz. 1118 z pó n. zm.) oraz za wiadczeniem o wpisie na list wŲa ciwej Okr gowej Izby Architektów i Okr gowej Izby In ynierów Budownictwa:
- dokumenty:
 - a) uprawnienia budowlane do projektowania bez ogranicze w ka dej z nast puj cych specjalno ci:
 - architektonicznej,
 - konstrukcyjno . budowlanej,
 - instalacyjnej w zakresie instalacji cieplnych, wodoci gowych, kanalizacyjnych i elektrycznych.
 - b) za wiadczenia o wpisie na list czŲonków wŲa ciwej Okr gowej Izby Architektów i Okr gowej Izby In ynierów Budownictwa.
- 3) Posiadaj niezb dn wiedz i do wiadczenie , potwierdzone wykonaniem w okresie ostatnich 3 lat co najmniej 1 zamówienia na wykonanie dokumentacji projektowo-przedmiarowej wielorodzinnego budynku mieszkalnego.
 - a) wykaz wykonanych usŲug projektowych w okresie ostatnich 3 lat przed dniem wszcz cia post powania o udzielenie zamówienia, a je li okres prowadzenia dziaŲalno ci jest krótszy w tym okresie, odpowiadaj cych swoim rodzajem i warto ci usŲugom stanowi cym przedmiot zamówienia, z podaniem ich warto ci, przedmiotu, dat wykonania i odbiorców.
 - b) wykaz osób i podmiotów, które b d uczestniczyŲy w wykonywaniu zamówienia, wraz z informacjami na temat ich kwalifikacji zawodowych, do wiadczenia i wyksztaŲcenia niezb dnych do wykonania zamówienia, a tak e zakresu wykonywanych przez nich czynno ci,
 - c) dokumenty (referencje) potwierdzaj ce, e usŲugi projektowe wymienione w ww. wykazie zostaj wykonane nale ycie . 1 szt.
- 4) Znajduj si w sytuacji ekonomicznej i finansowej zapewniaj cej wykonanie zamówienia
- o wiadczenie o speŲnianiu warunków udziaŲu (zawarte w zaŲy czniku do oferty).

awie art. 24 uPzp . dokumenty :
liku do oferty.

8.2. Ocena spejñnian warunków udziaju w post powania zostanie dokonana wg formuży spejñnia .
nie spejñnia+, na podstawie analizy zaży czonych do oferty dokumentów potwierdzaj cych spejñnianie
w. wym. warunków udziaju w post powaniu, czyli ustalenia zdolno ci wykonawcy do wykonania
zamówienia. Niespejñnienie przez Wykonawc chocia by jednego z warunków okre lonych podmiotowo
skutkowa b dzie wykluczeniem wykonawcy z udziaju w post powaniu.

8.3. O wykluczeniu z post powania Zamawiaj cy zawiadamia równocze nie wykonawców, którzy zostali
wykluczeni z post powania o udzielenie zamówienia, podaj c uzasadnienie faktyczne i prawne.

8.4. Ofert wykonawcy wykluczonego z post powania uznaje si za odrzucon .

8.5. Zamawiaj cy wezwie wykonawców, którzy w wyznaczonym terminie nie zjyli o wiadczce
lub dokumentów niezb dnych do przeprowadzenia post powania lub którzy zjyli dokumenty
zawieraj ce bdy do ich uzupeñnienia w wyznaczonym przez Zamawiaj cego terminie, chyba, e mimo
uzupeñnienia oferta wykonawcy podlega odrzuceniu lub konieczne byjby uniewa nienie post powania.

9. INFORMACJE O SPOSOBIE POROZUMIEWANIA SI ZAMAWIAJ CEGO Z WYKONAWCAMI ORAZ PRZEKAZYWANIE O WIADCZE LUB DOKUMENTÓW

9.1. Wykonawca mo e zwraca si do Zamawiaj cego o wyja nienia dotycz ce wszelkich w tpliwo ci
zwi zanych z SIWZ, sposobem przygotowania i zjlenia oferty, kieruj c swoje zapytania na pi mie lub
faksem.

Zamawiaj cy udzieli odpowiedzi na wszelkie zapytania zwi zane z prowadzonym post powaniem pod
warunkiem, e zapytanie wpynie nie pó niej ni na 6 dni przed terminem skjadania ofert.

Tre zapyta wraz z wyja nieniami zostanie przekazana wszystkim Wykonawcom, którym dor czono
specyfikacje istotnych warunków zamówienie, bez ujawnienia ródy zapytania, oraz zamieszczona na
stronie internetowej.

9.2. W szczególnie uzasadnionych przypadkach, przed terminem skjadania ofert Zamawiaj cy mo e
zmodyfikowa tre specyfikacji istotnych warunków zamówienia.
O ka dej ewentualnej zmianie Zamawiaj cy powiadomi niezwjcznie ka dego Wykonawc , któremu
przekazano specyfikacj istotnych warunków zamówienia.

Zamawiaj cy przedjy y termin skjadania ofert z uwzgl dnieniem czasu niezb dnego do wprowadzenia
w ofertach zmian wynikaj cych z modyfikacji tre ci specyfikacji istotnych warunków zamówienia.
O ka dej ewentualnej zmianie Zamawiaj cy powiadomi niezwjcznie ka dego Wykonawc , któremu
przekazano specyfikacj istotnych warunków zamówienia, oraz zamie ci na stronie internetowej.

9.3. W post powaniu o udzielenie zamówienie o wiadczenia, wnioski, zawiadomienia oraz informacje
Zamawiaj cego i Wykonawcy przekazuj pisemnie lub faksem.

9.4. Adres i numer faksu zamawiaj cego zostaipodany w pkt 1 niniejszej siwz.

9.5. W przypadku, gdy Zamawiaj cy lub Wykonawca przekazuj o wiadczenia, wnioski, zawiadomienia
oraz informacje faksem, ka da ze stron na danie drugiej niezwjcznie potwierdza fakt ich
otrzymania. Zmawiaj cy da, w ka dym przypadku, potwierdzenia otrzymania wiadomo ci.

9.6. Korespondencja przesjana za pomoc faksu po godzinach urz dowania zostanie zarejestrowana
w nast pnym dniu pracy Zamawiaj cego i uznana za wniesion z dat tego dnia.

ROZUMIEWANIA SI Z WYKONAWCAMI

- 1) ws. merytorycznych : Dorota Bombrowska . Chmielek . pokój nr 11, tel. 052 38 26 452.
- 2) ws. formalno-prawnych : El bieta Szalska . pokój nr 10, tel. 052 38 26 459,

Godziny pracy Urz ędu:

- poniedziałek, środa, czwartek, piątek od 7³⁰ - 15³⁰,
- wtorek, od 8⁰⁰ - 16⁰⁰

11. WYMAGANIA DOTYCZĄCE WADIMUM

Zamawiający nie będzie wymagał wpłaty wadium.

12. TERMIN ZWIĄZANIA OFERT

12.1. Wykonawca pozostaje związany ofertą przez okres 30 dni.

12.2. Bieg terminu związania ofertą rozpoczyna się wraz z upływem terminu składania ofert.

12.3. Zamawiający w uzasadnionych przypadkach, na co najmniej 7 dni przed upływem terminu związania ofertą może się tylko raz zwrócić do Wykonawców o wyrażenie zgody na przedłużenie tego terminu o oznaczony okres, nie dłuższy jednak niż 60 dni.

13. OPIS SPOSOBU PRZYGOTOWANIA OFERTY

13.1. Wykonawca, czyli osoba fizyczna, osoba prawna albo jednostka organizacyjna nie posiadająca osobowości prawnej oraz Wykonawcy występujący wspólnie mają prawo złożyć tylko jedną ofertę. Wykonawca, który przedłoży więcej niż jedną ofertę zostanie wykluczony z postępowania.

13.2. Wykonawcy wspólnie ubiegają się o zamówienie:

a/ Wykonawcy występujący wspólnie ustanawiają pełnomocnika do reprezentowania ich w postępowaniu albo reprezentowania i zawarcia umowy w sprawie zamówienia publicznego.

b/ jeżeli oferta Wykonawców występujących wspólnie zostanie wybrana, Zamawiający może przed zawarciem umowy w sprawie zamówienia publicznego, umowy regulującej współpracę tych Wykonawców.

c/ oferta musi być podpisana w taki sposób, by prawnie zobowiązywała wszystkich Wykonawców występujących wspólnie.

Podpisuje ją Wykonawca . pełnomocnik upoważniony przez wszystkich Wykonawców występujących wspólnie do reprezentowania ich w postępowaniu albo reprezentowaniu w postępowaniu i zawarcia umowy (art. 23 Ustawy . Prawo zamówień publicznych)

d/ osoba . pełnomocnik (lider) wspomniana wyżej, dołącza do oferty pełnomocnictwo (oryginał) do podpisywania oferty z podpisami wszystkich reprezentantów Wykonawców, których nazwiska występują w dokumentach upoważniających do występowania w obrocie prawnym (np. w KRS, wypisach z działalności gospodarczej). Treść pełnomocnictwa powinna dokładnie określać zakres umocowania,

e/ pełnomocnik pozostaje w kontakcie z Zamawiającym w toku postępowania, zwraca się do Zamawiającego z wszelkimi sprawami i do niego Zamawiający kieruje informacje, korespondencje itp.

równie wypełniaj c inne dokumenty powojuj c si na adres Wykonawcy+ nale y wpisa dane dotycz ce konsorcjum (nie ubiegaj cych si o zamówienie),

g/ Oferta wspólna, skądana przez dwóch lub wi cej Wykonawców, powinna spejnia nast puj ce wymagania:

- oferta wspólna powinna by sporz dzona zgodnie z SIWZ,
- dokumenty, dotycz ce wjasnej firmy, np.: o wiadczenie dotycz ce okoliczno ci okre lonych w Art. 22 ustawy, odpis z wja ciwego rejestru, skądada ka dy z Wykonawców skądaj cych ofert wspóln w imieniu swojej firmy, je eli jednak podmiot wyst puj cy wspólnie (spółka cywilna) na podstawie odr bnych przepisów,

13.3. Wykonawca, który przedkłada lub partycypuje w wi cej ni jednej ofercie spowoduje, e wszystkie oferty z udziaem tego Wykonawcy zostan odrzucone.

13.4. Tre zó onej oferty musi odpowiada tre ci Specyfikacji Istotnych Warunków Zamówienia.

13.5. W przypadku, gdy Wykonawca do y czy jako za y cznik do oferty kopie dokumentów ka da kopiowana jego zapisana strona winna by :

- opatrzona klauzul sza zgodnie z oryginaem+
- podpisana przez osob upowa nion do podpisywania oferty i opatrzona jej imienn piecz tk .

13.6. Wykonawcy ponosz wszelkie koszty zwi zane z przygotowaniem i zó eniem oferty.

13.7. Post powanie o udzielenie zamówienia prowadzone jest w j zyku polskim.

Oferta musi by napisana na maszynie do pisania, komputerze lub r cznie d yugopisem lub nie cieralnym atramentem.

Na ofert skądada si formularz ofertowy oraz wszystkie za y czniki do niego do y czone.

Ka da zapisana strona oferty musi by ponumerowana kolejnymi numerami i podpisana przez osob upowa nion do reprezentowania firmy na zewn trz zgodnie z rejestrem handlowym lub wpisem do ewidencji gospodarczej.

13.8. Oferty nieczytelne nie b d rozpatrywane.

13.9. Wszelkie poprawki lub zmiany w tre ci oferty musz by parafowane i datowane wjasnor cznie przez osob podpisuj c ofert .

13.10. Wykonawca powinien umie ci ofert w kopercie zaadresowanej wed yug poni szego wzoru:

ZAMAWIAJ CY: Gmina Koronowo

Oferta na przetarg nieograniczony - wykonanie dokumentacji projektowo - przedmiarowej przebudowy budynku byiej szko y we Wtelnie na cele budownictwa mieszkaniowego! E nie otwiera przed dniem 25.07.2008 r. 2008 r., przed godz. 9:30

NA ODWROCIE KOPERTY NALE Y PODA ADRES I NAZW FIRMY SKúADAJ CEJ OFERT .

13.11. Wykonawca mo e wprowadzi zmiany lub wycofa zó on przez siebie ofert pod warunkiem, e Zamawiaj cy otrzyma pisemne powiadomienie o wprowadzeniu zmian lub wycofaniu oferty przed up ywem terminu skądania ofert. Powiadomienie o wprowadzeniu zmian lub wycofaniu oferty musi by oznaczone jak w pkt. 14.10 oraz dodatkowo podpisane szmiana+lub swycofanie+.

prowadzi jakichkolwiek zmian w treści oferty po upływie

13.12. Wszelkie informacje stanowiące tajemnicę przedsiębiorstwa w rozumieniu przepisów art. 11 ust. 4 ustawy z 16 kwietnia 1993r o zwalczaniu nieuczciwej konkurencji (Dz. U. z 1993r. nr 47 poz. 211 z późniejszymi zmianami), co do których Wykonawca zastrzega, że nie mogą być udostępniane innym osobom z wyjątkiem Komisji Przetargowej muszą być opatrzone klauzulą:

„Nie udostępniam innym Wykonawcom+
Informacje stanowiące tajemnicę przedsiębiorstwa w rozumieniu Art. 11, ust. 4 Ustawy o zwalczaniu nieuczciwej konkurencji+”

13.13. Wykonawca nie może zastrzec informacji, o których mowa w art.86 ust.4 ustawy o Prawo Zamówień Publicznych

14. MIEJSCE I TERMIN SKŁADANIA OFERT

14.1. Oferty należy składać w siedzibie Zamawiającego, w pokoju nr 10.

14.2. Termin składania ofert upływa dnia 25 lipca 2008r. o godz. 9⁰⁰.

14.3. Oferty otrzymane przez Zamawiającego po terminie zostaną zwrócone Wykonawcy bez otwierania po upływie terminu przewidzianego na wniesienie protestu.

15. OTWARCIE I OCENA OFERT

15.1. Otwarcie ofert nastąpi w dniu **25 lipca 2008r. o godz. 9³⁰** w siedzibie Zamawiającego w Urzędzie Miejskim w Koronowie, Plac Zwycięstwa 1,

15.2. Otwarcie ofert jest jawne. W przypadku nieobecności oferenta przy otwieraniu ofert, Zamawiający przeleże Wykonawcy protokół z sesji otwarcia na pisemny wniosek Wykonawcy.

15.3. Bezpośrednio przed otwarciem ofert Zamawiający podaje kwotę, jaką zamierza przeznaczyć na sfinansowanie zamówienia.

15.4. Podczas otwarcia kopert z ofertami Zamawiający ogłosi nazwy i adresy Wykonawców oraz ceny ofertowe.

Podane zostaną także następujące dane z ofert: termin realizacji zamówienia, okres gwarancji, warunki płatności, jeżeli ich podanie w ofercie było wymagane.

15.5. W toku badania i oceny ofert Zamawiający może odebrać od Wykonawców wyjaśnienia dotyczące treści złożonych ofert. Inicjatywa udzielania wyjaśnień należy wyłącznie do Zamawiającego.

15.6. Zamawiający poprawi w ofercie oczywiste omyłki pisarskie oraz omyłki rachunkowe w obliczeniu ceny, niezwłocznie zawiadamiając o tym wszystkich Wykonawców, którzy złożyli oferty.

15.7. Zamawiający poprawi omyłki rachunkowe w obliczeniu ceny zgodnie z art. 88 Ustawy o prawie zamówień publicznych.

15.8. Zamawiający odrzuca ofertę, jeżeli:

- jest niezgodna z ustawą;
- jej treść nie odpowiada treści specyfikacji istotnych warunków zamówienia;
- jej złożenie stanowi czyn nieuczciwej konkurencji w rozumieniu przepisów o zwalczaniu nieuczciwej konkurencji;
- zawiera rażąco niskie ceny w stosunku do przedmiotu zamówienia;

- awc wykluczonego z udziału w post powaniu o udzielenie do skądania ofert;
obliczeniu ceny, których nie mo na poprawi na podstawie Art. 88, lub bȳ dy w obliczeniu ceny;
- g) wykonawca w terminie 7 dni od dnia otrzymania zawiadomienia nie zgodziȳ si na poprawienie omyłki rachunkowej w obliczeniu ceny;
- h) jest niewa na na podstawie odr bnych przepisów.

16. OPIS SPOSOBU OBLICZANIA CENY OFERT

16.1. Wykonawca jest zobowi zany do wypeñnienia formularza ofertowego+ - okre lenia w nim ceny netto, podatku VAT i ceny brutto za wykonanie przedmiotu zamówienia.

16.2. Cen nale y obliczy w sposób uwzgl dniaj cy :

- 1) wszystkie niezbd ne nakłady pozwalaj ce osi gn cel oznaczony w umowie,
- 2) form wynagrodzenia ryczałowego, a wi c i jego ryzyko,
- 3) wykonanie zobowi za wynikaj cych z umowy stanowi cej integraln cz siwz, w tym skutki udzielenia Zamawiaj cemu co najmniej 24 miesi cznej gwarancji jako ci na wykonane zamówienie, jak równie sprawowanie nadzoru autorskiego.

16.3. Cen nale y poda w zaokr gleniu do dwóch miejsc po przecinku.

16.4. Rozliczenia mi dzy Zamawiaj cym a Wykonawc b d dokonywane w PLN.

16.5. Zastosowanie innej stawki podatku od towarów i usług, ani eli ta która wynika z przepisów ustawy z dnia 11 marca 2004 r. o podatku od towarów i usług (Dz. U> z 2004 r., Nr 54, poz. 535 z pó n. zm.) nie mo e by zakwalifikowane jako oczywista omyłka w tek cie oferty.

17. OPIS KRYTERIÓW ORAZ SPOSÓB OCENY OFERT

17.1. W niniejszym post powaniu przy wyborze najkorzystniejszej oferty Zamawiaj cy b dzie kierowaȳ si ni ej podanym kryterium i jego wag :

cena - C - waga kryterium 100 %

Ocena ofert b dzie dokonywana według nast puj cych zasad :

$$C = \frac{\text{najni sza cena spo ród nieodrzuconych ofert}}{\text{cena badanej oferty}} \times 100 \text{ punktów}$$

Obliczenia dokonywane b d z dokładno ci do dwóch miejsc po przecinku.

Lp = liczba punktów uzyskanych przez ofert

Lp = C

17.2. Za najkorzystniejsz zostanie uznana oferta o najwy szej liczbie punktów.

17.3. Je eli w post powaniu o udzielenie zamówienia, nie mo na dokona wyboru oferty najkorzystniejszej ze wzgl du na to, e zostajȳ zȳ one oferty o takiej samej cenie, zamawiaj cy wezwie Wykonawców, którzy zȳ yli te oferty, do zȳ enia w terminie okre lonym przez Zamawiaj cego ofert dodatkowych.

17.4. Wykonawcy skądaj c oferty dodatkowe nie mog zaoferowa cen wy szych ni zaoferowane w zȳ onych ofertach.

ANIA

18.1. Zamawiajcy nie może powołać się na odmowę udzielenia zamówienia, jeżeli:

- 1) nie było ono ofertą niepodlegającą odrzuceniu,
- 2) cena najkorzystniejszej oferty przewyższa kwotę, którą Zamawiajcy może przeznaczyć na sfinansowanie zamówienia;
- 3) w przypadkach, o których mowa w art. 91 ust. 5, zostały złożone oferty dodatkowe o takiej samej cenie;
- 4) wystąpiła istotna zmiana okoliczności powodująca, że prowadzenie postępowania lub wykonanie zamówienia nie leży w interesie publicznym, czego nie można było wcześniej przewidzieć;
- 5) postępowanie obciążone jest wadliwym zawarciem umowy w sprawie zamówienia publicznego.

18.2. Odmowa udzielenia zamówienia zamawiającemu zawiadamia równocześnie wszystkich wykonawców, którzy:

- a) ubiegali się o udzielenie zamówienia, w przypadku odmowy udzielenia zamówienia przed upływem terminu składania ofert,
- b) złożyli oferty, w przypadku odmowy udzielenia zamówienia po upływie terminu składania ofert, podając uzasadnienie faktyczne i prawne.

19. INFORMACJE O FORMALNOŚCIACH, JAKIE POWINNY ZOSTAĆ DOPEŁNIONE PO WYBORZE OFERTY W CELU ZAWARCIA UMOWY

19.1. Niezwłocznie po wyborze najkorzystniejszej oferty zamawiającemu zawiadomi wykonawców, którzy złożyli oferty o:

- a) wyborze najkorzystniejszej oferty, podając nazwę (firmę), siedzibę i adres wykonawcy, którego oferta wybrano oraz uzasadnienie jej wyboru, a także nazwy (firmy), siedziby i adresy wykonawców, którzy złożyli oferty wraz ze streszczeniem oceny i porównania złożonych ofert zawierającym punktację przyznaną ofertom w każdym kryterium oceny ofert i łączną punktację,
- b) wykonawcach, których oferty zostały odrzucone, podając uzasadnienie faktyczne i prawne,
- c) wykonawcach, którzy zostali wykluczeni z postępowania o udzielenie zamówienia, podając uzasadnienie faktyczne i prawne.

19.2. Zamawiającemu ogłosi wyniki postępowania na tablicy ogłoszeń swojej siedziby oraz na stronie internetowej.

19.3. Jeżeli wykonawca, którego oferta została wybrana, uchyla się od zawarcia umowy w sprawie zamówienia publicznego, zamawiającemu może wybrać ofertę najkorzystniejszą spośród pozostałych ofert, bez przeprowadzania ich ponownej oceny, chyba, że zachodzi przesłanki, o których mowa w art. 93 ust. 1 ustawy prawo zamówień publicznych

20. ZABEZPIECZENIE NALEŻYTEGO WYKONANIA UMOWY

Zamawiającemu nie będzie wymagał wpłaty zabezpieczenia należytego wykonania umowy.

21. UMOWA

21.1. Zobowiązania Wykonawcy związane z umową:

- a) Zawarcie umowy nastąpi według wzoru Zamawiającego.
- b) Przyjęcie niniejszych postanowień umowy stanowi jeden z istotnych warunków przyjęcia oferty.
- c) Akceptacja treści wzoru umowy nastąpi przez podpisanie każdej strony zażytej umowy przez osobę uprawnioną.

inie nie krótszym niż 7 dni od dnia przekazania zawiadomienia
ed upływem terminu zwi zania ofert .

21.3. Umowa może zostać zawarta po upływie terminu zwi zania oferta, jeżeli zamawiający przekazuje wykonawcom informacje o wyborze oferty przed upływem terminu zwi zania oferta, a wykonawca wyrazi zgodę na zawarcie umowy na warunkach określonych w zyczonej ofercie.

22. RODKI OCHRONY PRAWNEJ PRZYSŁUGUJĄCE WYKONAWCY

Wykonawcom, których interes prawny doznał lub mógł doznać uszczerbku w wyniku naruszenia przez Zamawiającego przepisów ustawy Prawo zamówień publicznych, przysługuje rodek ochrony prawnej - protest - przewidziany w dziale VI uPzp.

Sporządzona: Elżbieta Szalska

ZATWIERDZIĆ

Załączniki :

1. Specyfikacja Istotnych Warunków Zamówienia.
2. Formularz ofertowy.
3. Druki pozostałych załączników.
4. Wzór umowy.
5. Decyzja o warunkach zabudowy.



PDF Complete

Your complimentary use period has ended.
Thank you for using PDF Complete.

[Click Here to upgrade to Unlimited Pages and Expanded Features](#)

OFERTA CENOWA

Ja (My), ni ej podpisany (ni)

dzia aj c w imieniu i na rzecz :

.....

(pe a nazwa wykonawcy)

.....

(adres siedziby wykonawcy)

REGON..... Nr NIP

Nr konta bankowego:

nr telefonu nr faxu

e-mail

w odpowiedzi na ogłoszenie o przetargu nieograniczonym na wykonanie dokumentacji projektowo ó przedmiarowej przebudowy budynku by ej szko y we Wtelnie na cele budownictwa mieszkaniowego.

1. Oferuj wykonanie zamówienia zgodnie z opisem przedmiotu zamówienia i na warunkach p a tno ci okre lonych w siwz za cen umown brutto:

.....

(s a wnie :,)

w tym:

warto netto:

(s a wnie: z a tych)

podatek VAT :

(s a wnie:..... z a tych)

2. Sk a dam(y) niniejsz ofert w a snym / jako wykonawcy wspólnie ubiegaj cy si o udzielenie zamówienia (w a ciwe podkre li).

3. O wiadczam(y), e przedmiot zamówienia zrealizujemy w terminie miesi cy od dnia zawarcia umowy.

4. O wiadczam(y), e jeste my zwi zani niniejsz ofert przez okres 30 dni od up a wu terminu sk a dania ofert.



Your complimentary use period has ended. Thank you for using PDF Complete.

Click Here to upgrade to Unlimited Pages and Expanded Features

brania naszej oferty zobowi zujemy si do podpisania

ych w siwz oraz w miejscu i terminie wyznaczonym

przez zamawiaj cego.

- 6. Zamówienie wykonamy sami / z udziałem podwykonawców (waciwe podkre li).
- 7. Oferujemy udzielenie r kojmi na okres miesi cy od dnia odbioru ko cowego.
- 8. O wiadczamy, e oferta nie zawiera/ zawiera (waciwe podkre li) informacji stanowi cych tajemnic przedsi biorstwa w rozumieniu przepisów o zwalczaniu nieuczciwej konkurencji. Informacje takie zawarte s w nast puj cych dokumentach:

.....

Ofert skŁdamy na kolejno ponumerowanych stronach.

Na ofert skŁdaj si :

- 1.
- 2.
- 3.
- 4.
- 5.

....., dn.

.....

(piecz i podpis(y) osób uprawnionych do reprezentacji wykonawcy lub peŁnomocnika)



Your complimentary use period has ended.
Thank you for using PDF Complete.

[Click Here to upgrade to Unlimited Pages and Expanded Features](#)

Załącznik nr 2 do siwz

(pieczęć wykonawcy)

O WIADCZENIE

Ja (My), niniejszym podpisany (ni)
działając w imieniu i na rzecz :

.....
(pełna nazwa wykonawcy)

w odpowiedzi na ogłoszenie o przetargu nieograniczonym na:

**wykonanie dokumentacji projektowo - przedmiarowej
przebudowy budynku byłej szkoły we Wtelnie na cele budownictwa mieszkaniowego**

oświadczam (my), że wykonawca, którego reprezentuję (jemy):

1. posiada uprawnienia do wykonania działalności z zakresu przedmiotu zamówienia,
2. posiada niezbędną wiedzę i doświadczenie oraz dysponuje potencjałem technicznym i osobami zdolnymi do wykonania zamówienia,
3. znajduje się w sytuacji ekonomicznej i finansowej zapewniającej wykonanie zamówienia,

..... dnia

.....
podpis(y) osób uprawnionych
do reprezentacji wykonawcy

oświadczam (my), że wykonawca, którego reprezentuję (jemy) :

- nie podlega wykluczeniu z postępowania o udzielenie zamówienia.

..... dnia

.....
podpis(y) osób uprawnionych
do reprezentacji wykonawcy

WYKAZ OSÓB I PODMIOTÓW PRZEWDZIANYCH DO WYKONANIA ZAMÓWIENIA

Ja (My), ni e j podpisany (ni).....
działaj c w imieniu i na rzecz :

.....

(pełna nazwa wykonawcy)

w odpowiedzi na ogłoszenie o przetargu nieograniczonym na :

**wykonanie dokumentacji projektowo - przedmiarowej
przebudowy budynku byłej szkoły we Wtelnie na cele budownictwa mieszkaniowego.**

przedstawiam(y) następujące informacje:

OSOBY PRZEWDZIANE DO WYKONANIA ZAMÓWIENIA:

L.p.	Imię i nazwisko	Posiadane kwalifikacje*	Zakres wykonywanych czynności

..... dnia

.....

(podpisy osób uprawnionych
do reprezentacji wykonawcy)

* dla osób wyszczególnionych należy załączyć dokumenty stwierdzające, że posiadają wymagane uprawnienia budowlane oraz aktualne zaświadczenia o wpisie na list właściwej izby samorządu zawodowego.

(pieczęć wykonawcy)

WYKAZ WYKONANYCH PRAC PODOBNYCH

Ja (My), niżej podpisany (ni)
działając w imieniu i na rzecz :

.....

(pełna nazwa wykonawcy)

w odpowiedzi na ogłoszenie o przetargu nieograniczonym na :

**wykonanie dokumentacji projektowo - przedmiarowej
przebudowy budynku byłej szkoły we Wtelnie na cele budownictwa mieszkaniowego.**
przedstawiam(y) następujące informacje:

L.p.	Opis prac zbliżonych co do zakresu do prac objętych siwz	Podmiot zlecający prace	Data wykonania	Wartość wykonanych prac
1.				
2.				
3.				
4.				

..... dnia

.....
(podpisy osób uprawnionych
do reprezentacji wykonawcy)

* do prac wyszczególnionych należy załączyć dokumenty (np. referencje) potwierdzające ich należyte wykonanie

owę przez Wykonawcę - **w terminie 4 miesięcy od daty**

1.5. Opracowanie projektów wykonawczych, specyfikacji technicznych wykonania i odbioru robót budowlanych, kosztorysów i przedmiarów robót. – **w terminie 5 miesięcy od daty podpisania umowy.**

§ 4

1. Wykonawca zobowi zuje si dostarczy przedmiot umowy, o którym mowa w § 1 w ilo ciach egzemplarzy okre lonych w specyfikacji istotnych warunków zamówienia wraz z o wiadczeniem o kompletno ci tych prac.
2. Miejscem odbioru przedmiotu umowy jest siedziba jednostki Zamawiaj cego.

§ 5

1. Dowodem wykonania przedmiotu umowy b dzie protokół€zdawczo-odbiorczy, spisany pomi dzy Zamawiaj cym a Wykonawc .
2. Prace stanowi ce umówiony przedmiot odbioru, zostan zaopatrzone w wykaz opracowa oraz pisemne o wiadczenie Wykonawcy, i s one wykonane zgodnie z umow , obowi zyj cymi przepisami w tym techniczno-budowlanymi oraz normami i e zosta€ wykonane w stanie kompletnym z punktu widzenia celu, któremu maj s€ y .
3. Wykaz opracowa , pisemne o wiadczenie, o których mowa wy ej oraz specyfikacje techniczne wykonania i odbioru robót, przedmiar robót, stanowi integraln cz przedmiotu odbioru.

§ 6

1. Zamawiaj cy nie jest obwi zany dokonywa sprawdzenia jako ci przedmiotu umowy.
2. Je eli wykryte zostan wady odebranej dokumentacji projektowej, Wykonawca zobowi zuje si do usuni cia wad na w€sny koszt w terminie uzgodnionym z Zamawiaj cym.

§ 7

1. Zamawiaj cy zakazuje wprowadzania klauzul do dokumentacji projektowej, które wskazywa€by produkty okre lonego pochodzenia lub z okre lonego ród€a, albo z okre lonego procesu, które uprzywilejowa€by zatem lub eliminowa€by pewne przedsi biorstwa.
W szczególno ci zabrania si wskazywania znaków towarowych, patentów, rodzajów, lub okre lonego pochodzenia lub produkcji.
2. Powy sze nie dotyczy sytuacji, o których mowa w art.29 ust.3 ustawy Prawo zamówie publicznych, niemniej wymaga to uzasadnienia prawnego i faktycznego w formie pisemnej.

§ 8

1. Strony ustalaj wynagrodzenie za przedmiot umowy w formie rycza€u na kwot í í í í í . **z€ brutto**, s€ownie: í í í í í í í í í í **z€tych**, której wysoko uzgodniono w na podstawie oferty Wykonawcy.
2. Wynagrodzenie uzgodnione w ust. 1 stanowi maksymaln warto zobowi zania finansowego Zamawiaj cego wynikaj cego z umowy i obejmuje podatek VAT.

§ 9

1. Zamawiaj cy dopuszcza 1 faktur przej ciow po wykonaniu przez Wykonawc podk€dów geodezyjnych i po zaakceptowaniu przez Zamawiaj cego przedstawionego rozwi zania projektowego.
2. Rozliczenie za przedmiot umowy nast pi faktur ko cow po zako czeniu i odbiorze przedmiotu umowy przez Zamawiaj cego.

§ 10

Terminy faktur Wykonawcy będzie wynosił 30 dni licząc od datami rozliczeniowymi.

§ 11

1. Strony postanawiają, że obowiązującą formą odszkodowania w przypadku niewykonania lub nienależytego wykonania umowy stanowią kary umowne.
2. Kary te będą naliczane w następujących wypadkach i wysokościach:
 - 1) Wykonawca jest zobowiązany do zapłaty kar umownych:
 - a/za opóźnienia w wykonaniu przedmiotu umowy w wysokości 2% wynagrodzenia umownego za przedmiot umowy, za każdy dzień opóźnienia licząc od umownego terminu jego wykonania,
 - b/za opóźnienia w usunięciu wad przedmiotu umowy w wysokości 2% wynagrodzenia umownego dziennie za każdy dzień opóźnienia, licząc od ustalonego przez strony terminu usunięcia wad,
 - c/za odstąpienie od umowy przez Wykonawcę w wysokości 10% wynagrodzenia umownego.
 - 2) Zamawiacz jest zobowiązany do zapłaty Wykonawcy kar umownych gdy odmawia bez uzasadnionych przyczyn odbioru przedmiotu umowy, w terminie ustalonym w § 3 umowy w wysokości 0,1% wynagrodzenia za przedmiot umowy, za każdy dzień opóźnienia.
3. Strony zastrzegają sobie prawo dochodzenia odszkodowania uzupełniającego do wysokości rzeczywiście poniesionej szkody.

§ 12

1. Wykonawca jest odpowiedzialny za wady przedmiotu umowy, w tym za wady zmniejszające jego wartość lub użyteczność ze względu na cel oznaczony w umowie.
2. Wykonawca zwolniony jest od odpowiedzialności za wady przedmiotu umowy, jeżeli wykazuje, że wada powstała na skutek wykonania przedmiotu umowy według wskazań Zamawiacza, które zakwestionował i uprzedził na piśmie o przewidzianych skutkach zastosowania się do tych wskazań.
3. Wykonawca jest odpowiedzialny w szczególności za rozwiązania dokumentacji projektowej niezgodne z decyzjami właściwych organów i instytucji, w tym techniczno-budowlanymi i przy tymi normami.
4. O zauważonych wadach przedmiotu umowy Zamawiacz zawiadamia Wykonawcę w terminie 7 dni od wykrycia wady.
5. Zamawiacz po stwierdzeniu istnienia wady przedmiotu umowy, wykonuje uprawnienia względem Wykonawcy mianowicie:
 - a) datę ich usunięcia, wyznaczając w tym celu Wykonawcy odpowiedni termin z zagrożeniem, iż po bezskutecznym upływie terminu nie przyjmie usunięcia wad i odstąpi od umowy,
 - b) odstąpienie od umowy, bez wyznaczenia terminu do usunięcia wad, gdy wady mają charakter istotny i nie dadzą się usunąć,
 - c) obniżyć wynagrodzenie Wykonawcy w przypadku gdy wady nie dadzą się usunąć lecz nie mają charakteru istotnego.
6. Za wadliwą uważa się wadliwy uniemożliwiający wykorzystanie przedmiotu umowy w całości lub części na potrzeby realizacji inwestycji, o której mowa w ust.1 § 1.

§ 13

1. Wykonawca udziela Zamawiaczemu gwarancji jakości na przedmiot umowy.

2* lata i liczy się od daty odbioru przedmiotu

..... ancji jako ci lub r kojmi nale y do Zamawiaj cego.

4. Strony postanawiaj rozszerzy odpowiedzialno Wykonawcy z tytu r kojmi za wady fizyczne przedmiotu umowy, a w zwi zku z tym postanawiaj , e termin za te wady ko czy swój bieg €cznie z up €wem terminu odpowiedzialno ci z tytu r kojmi za wady wykonawcy robót wykonywanych na podstawie dokumentacji projektowej stanowi cej przedmiot umowy.

§ 14

1. Zmiana postanowie zawartej umowy mo e nast pi za zgod obu stron wyra on na pi mie pod rygorem niewa no ci takiej zmiany.
2. Niedopuszczalna jest jednak pod rygorem niewa no ci zmiana postanowie zawartej umowy w stosunku do tre ci oferty, na podstawie której dokonano wyboru Wykonawcy, chyba e konieczno wprowadzenia takich zmian wynika z okoliczno ci, których nie mo na by € przewidzie w chwili zawarcia umowy lub zmiany te s korzystne dla Zamawiaj cego.

§ 15

1. Do kierowania pracami z ramienia Wykonawcy wyznacza si p. í í í í í í í í í ..
2. Jako koordynatora Zamawiaj cego w zakresie wykonywania obowi zków umownych, wyznacza si í í í í í í í í í ..

§ 17

W sprawach nie uregulowanych w niniejszej umowie b d mia € zastosowanie przepisy ustawy z dnia 29 stycznia 2004r. Prawo zamówie publicznych, w € ciwe przepisy Kodeksu cywilnego, za w sprawach procesowych przepisy kodeksu post powania cywilnego oraz postanowienia specyfikacji istotnych warunków zamówienia.

§ 18

1. W wypadku powstania sporu powsta €go w zwi zku z niniejsz umow strony d y b d do ugodowego rozstrzygni cia sporu, tj. w drodze negocjacji i porozumienia.
2. W przypadku niemo no ci ugodowego rozstrzygni cia sporu s dem wy €cznie w € ciwym do rozpoznawania sporów powsta €ych w zwi zku z niniejsz umow jest w € ciwy rzeczowo s d powszechny w Bydgoszczy.

§ 19

Umow spisano w czterech jednobrzmi cych egzemplarzach, po jednym dla ka dej ze stron.

ZAMAWIAJ CY

WYKONAWCA

IPR-PR-7331/ 104 /04

DECYZJA Nr 104/04

Na podstawie art. 4 ust. 2, pkt. 2 art. 59 ust. 1, art. 60 ust. 1, 2 i 4, art. 61 ust. 1, art. 63 ust. 2 i 4, art. 64 ust. 1 ustawy z dnia 27 marca 2003 r. o planowaniu i zagospodarowaniu przestrzennym [Dz. U. Nr 80, poz. 717 ze zm. z 2004 r. Nr 6, poz. 41]], art. 104 Kodeksu Postępowania Administracyjnego [Dz.U. z 2000 r., Nr 98, poz. 1071, z 2001 r., Nr 49, poz. 509; Dz.U. z 2002 r., Nr 113, poz. 984; Dz.U. z 2002 r., Nr 169, poz. 1387; Dz.U. z 2003 r., Nr 130, poz. 1188] **rozpatrując wniosek**

z dnia 30 kwietnia 2004 r.

Zastępca Burmistrza Gminy Koronowo

Pl. Zwycięstwa 1, 86-010 Koronowo

o wydanie warunków zabudowy dla inwestycji polegającej na zmianie sposobu użytkowania budynku szkoły na budynek mieszkalno-usługowy na działce nr 256 we Wtelnie gm. Koronowo.

1. po uzgodnieniu z Wojewodą Kujawsko-Pomorskim (postanowienie z dnia 07-07-2004 znak WRR.I.7044/1-2776/04),
2. po uzgodnieniu z Zarządem Województwa Kujawsko-Pomorskiego (postanowienie nr 3837/2004 z dnia 15-07-2204r. znak RR.IV-7331-3523 / 2004),
3. po uzgodnieniu z Zarządem Powiatu Bydgoskiego (postanowienie z dnia 15-06-2004r. znak BNR. I.7332-75/K/04),
4. po uzgodnieniu z Wojewódzkim Konserwatorem Zabytków (postanowienie z dnia 09-06-2004r. znak WUOZ/B-UAB-4002-K/ 28-1 /04),
5. po uzgodnieniu z Zarządcą Drogi Wojewódzkiej (postanowienie z dnia 28-06-2004r. znak ZDW.Tle.509-30 /04),
6. po uzgodnieniu ze Starostą Powiatu Bydgoskiego (postanowienie z dnia 16-06-2004r. znak OŚ.II.7633/ 250 /04),
7. po uzgodnieniu z Kujawsko – Pomorskim Zarządem Melioracji i Urządzeń Wodnych (postanowienie z dnia 15-06-2004 znak TEK. 7323/ 1201 / 1173 /2004),

ustalam warunki zabudowy

dla inwestycji polegającej na zmianie sposobu użytkowania budynku szkoły na budynek mieszkalno-usługowy na działce nr 256 we Wtelnie gm. Koronowo, w granicach określonych na załączniku graficznym w skali 1:1000.

Warunki zabudowy

1. Rodzaj inwestycji: zabudowa mieszkaniowo-usługowa.
2. Warunki i szczegółowe zasady zagospodarowania terenu oraz jego zabudowy wynikające z przepisów odrębnych ustalono w **załączniku nr 1**, stanowiącym część tekstową niniejszej decyzji.
3. Linie rozgraniczające teren inwestycji wyznaczone na rysunku wykonanym na kopii mapy sytuacyjno-wysokościowej w skali 1:1000 – **załącznik nr 2**, stanowiącym załącznik graficzny niniejszej decyzji.

UZASADNIENIE

W dniu 30 kwietnia 2004 r. **Zastępca Burmistrza Gminy Koronowo** wystąpił do Burmistrza Koronowa o wydanie warunków zabudowy dla inwestycji polegającej na zmianie sposobu użytkowania budynku szkoły na budynek mieszkalno-usługowy na działce nr 256 we Wtelnie gm. Koronowo.

Po ustaleniu stron postępowania administracyjnego na podstawie ewidencji gruntów i budynków prowadzonej przez Starostwo Powiatowe w Bydgoszczy, zgodnie z art. 61 § 4 Kodeksu Postępowania

Administracyjnego Burmistrz Koronowa zawiadomił strony o wszczęciu postępowania w przedmiotowej sprawie.

Analizując wniosek, oraz ustalenia Studium uwarunkowań i kierunków zagospodarowania przestrzennego gminy Koronowo uchwalonego uchwałą Nr XXXVII/386/98 Rady Miejskiej w Koronowie z dnia 5 czerwca 1998 r., Burmistrz stwierdził, że nie zachodzi okoliczność wynikająca z art. 62. ust. 2 ustawy o planowaniu i zagospodarowaniu przestrzennym, a dotycząca obowiązku sporządzenia miejscowego planu zagospodarowania przestrzennego dla obszaru objętego wnioskiem.

Dla terenu, na którym położona jest ww. działka Gmina Koronowo nie posiada miejscowego planu zagospodarowania przestrzennego. W związku z brakiem planu miejscowego na podstawie art. 4 ust. 2 pkt 2 Ustawy z dnia 27 marca 2003 r o planowaniu i zagospodarowaniu przestrzennym (Dz. U. z 2003r. Nr 80, poz. 717 ze zm. z 2004 r. Nr 6, poz. 41)) określenie sposobów zagospodarowania i warunków zabudowy terenu następuje w drodze decyzji o warunkach zabudowy, której sporządzenie powierza się osobie wpisanej na listę samorządu zawodowego urbanistów lub architektów. Projekt niniejszej decyzji przygotowała mgr inż. arch. Agnieszka Kujath-Jaworska, będąca członkiem Północnej Okręgowej Izby Urbanistów z siedzibą w Gdańsku - wpis na listę członków pod Nr G-166/2003.

Jednocześnie Burmistrz, dokonał analizy warunków i zasad zagospodarowania terenu oraz jego zabudowy, wynikających z przepisów szczególnych oraz stanu faktycznego i prawnego wnioskowanego terenu w wyniku której ustalono, iż działka spełnia warunek art. 61. ust. 1 pkt 1-5 ww. ustawy, a dotyczący m.in. kontynuacji funkcji, parametrów, cech i wskaźników kształtowania zabudowy występujących na sąsiednich działkach, posiada dostęp do drogi publicznej, istniejące uzbrojenie terenu jest wystarczające dla realizacji planowanej inwestycji, teren nie wymaga uzyskania zgody na zmianę przeznaczenia gruntów rolnych.

Projekt decyzji uzgodniono z Wojewodą Kujawsko-Pomorskim, Zarządem Województwa i Zarządem Powiatu w zakresie zadań samorządowych i rządowych zgodnie z art. 60 ust. 2 ustawy o planowaniu i zagospodarowaniu przestrzennym, Wojewódzkim Konserwatorem Zabytków w odniesieniu do obszarów i obiektów objętych ochroną konserwatorską zgodnie z art. 53 ust. 4 pkt 2 ww. ustawy, właściwym zarządcą drogi w odniesieniu do terenu przyległego do drogi zgodnie z art. 53 ust. 4 pkt 9 ww. ustawy, ze Starostą Powiatu i Kujawsko-Pomorskim Zarządem Melioracji i Urządzeń Wodnych we Włocławku w sprawach ochrony gruntów rolnych i melioracji zgodnie z art. 53 ust. 4 pkt 6 ww. ustawy, stwierdzając zgodność planowanej inwestycji z przepisami odrębnymi należało orzec jak w sentencji niniejszej decyzji.

Decyzja niniejsza nie rodzi praw do terenu oraz nie narusza prawa własności i uprawnień osób trzecich.

Wnioskodawcy, który nie uzyskał prawa do terenu, nie przysługuje roszczenie o zwrot nakładów poniesionych w związku z otrzymaną decyzją ustalającą warunki zabudowy.

Decyzja może być przeniesiona na rzecz innej osoby, jeżeli przyjmie ona wszystkie warunki zawarte w tej decyzji. Decyzja traci ważność jeżeli inwestor nie uzyska prawa do dysponowania nieruchomością na cele budowlane lub prawa dysponowania nieruchomością na czas prowadzenia robót, bądź też utraci te prawa.

Od niniejszej decyzji służy stronom odwołanie do Samorządowego Kolegium Odwoławczego w Bydgoszczy, które należy wnieść za pośrednictwem Burmistrza Koronowa w terminie 14 dni od daty doręczenia.

Odwołanie należy zaopatrzyć w opłatę skarbową w wysokości 5,00 zł oraz 50 groszy na każdy załącznik.

Załączniki:

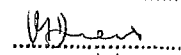
1. część tekstowa – zał. nr 1,
2. część graficzna – zał. nr 2,

Otrzymują:

1. Zastępca Burmistrza Gminy Koronowo
2. strony wg rozdzielnika
3. a/a

mgr inż. Zygmunt Michałek
Burmistrz Koronowa

Decyzja niniejsza jest ostateczna
Koronowo, dnia 26.11.2005 r.


.....
podpis

mgr inż. Małgorzata Bombardiera
inspektor

ZAŁĄCZNIK NR 1

DO DECYZJI Nr 104/04

o warunkach zabudowy Burmistrza Koronowa,
z dnia 27-07-2004r. Znak: IPR-PR-7331/ 104 /04

I. WARUNKI I WYMAGANIA W ZAKRESIE OCHRONY I KSZTAŁTOWANIA ŁADU PRZESTRZENNEGO

1. Projektowane obiekty i ich lokalizacja powinny spełniać wymogi zawarte w Rozporządzeniu Ministra Infrastruktury z dnia 12.04.2002 r. w sprawie warunków technicznych, jakim powinny odpowiadać budynki i ich usytuowanie (Dz. U. Nr 75, poz. 690 z 2002 r.)
2. Projekt budowlany winien odpowiadać wymaganiom przepisów szczególnych.
3. Dla terenu działki nr **256 we Wtelnie** obowiązują następujące ustalenia:
 - funkcja – zabudowa mieszkaniowo-usługowa,
 - dopuszcza się adaptację wnętrza (dotychczasowego budynku szkoły), otworów drzwiowych i okiennych dla wnioskowanego przeznaczenia,
 - kalenica dachu – bez zmian,
 - kąt nachylenia połaci dachowych – bez zmian,
 - maksymalna wysokość głównej kalenicy budynku – bez zmian,
 - szerokość elewacji frontowej – bez zmian
 - ogólna powierzchnia zabudowy – bez zmian.

II. WARUNKI OCHRONY ŚRODOWISKA, ZDROWIA LUDZI ORAZ DZIEDZICTWA KULTUROWEGO I ZABYTEKÓW ORAZ DÓBR KULTURY WSPÓŁCZESNEJ

1. Przedmiotową inwestycję należy projektować i budować w sposób określony w przepisach w tym techniczno-budowlanych oraz zgodnie z zasadami wiedzy technicznej, zapewniając spełnienie wymagań dotyczących bezpieczeństwa pożarowego, bezpieczeństwa konstrukcji, bezpieczeństwa użytkowania, odpowiednich warunków higienicznych i zdrowotnych oraz ochrony środowiska, ochrony przed hałasem i drganiami.
2. Osoby prowadzące roboty budowlane i ziemne w razie ujawnienia przedmiotu, który posiada cechy zabytku, obowiązane są niezwłocznie zawiadomić o tym organ wykonawczy właściwej gminy lub powiatu – i właściwy Urząd Ochrony Zabytków. Jednocześnie obowiązane są zabezpieczyć odkryty przedmiot i wstrzymać wszelkie roboty, mogące uszkodzić lub zniszczyć, do czasu wydania przez wojewódzkiego konserwatora zabytków odpowiednich zarządzeń.
3. Podjęcie przez inwestora działalności mogącej negatywnie oddziaływać na środowisko lub spowodowanie przez niego zanieczyszczenia środowiska zobowiązuje do zapobiegania temu oddziaływaniu oraz ponoszenia kosztów zapobiegania temu zanieczyszczeniu.
4. Projekt budowlany powinien zawierać pozytywne opinie jednostek opiniujących i uzgadniających, wymaganych przepisami odrębnymi dla tego rodzaju inwestycji.

III. WARUNKI OBSŁUGI W ZAKRESIE INFRASTRUKTURY TECHNICZNEJ I KOMUNIKACJI

1. Istniejące lub projektowane uzbrojenie terenu będzie wystarczające do zrealizowania zamiaru inwestycyjnego jeżeli zostanie to zagwarantowane w drodze umowy między gestoraми sieci a inwestorem.
2. Zaopatrzenie w energię na dotychczasowych warunkach, wszelkie zmiany zwiększenia poboru mocy na warunkach uzyskanych z Grupy Energetycznej „ENEA” S.A. Oddział w Bydgoszczy;
3. Woda – z istniejącej sieci na dotychczasowych warunkach;
4. Odprowadzenie ścieków sanitarnych – do kanalizacji na dotychczasowych warunkach;
5. Źródło ogrzewania – własne;
6. Obsługa komunikacyjna – z drogi wojewódzkiej, poprzez istniejący zjazd. Należy też zapewnić miejsca postojowe w granicach terenu działki, uwzględniając prowadzoną działalność usługową.

IV. WYMAGANIA DOTYCZĄCE OCHRONY INTERESÓW OSÓB TRZECICH

Należy zapewnić ochronę uzasadnionych interesów osób trzecich :

1. dostępu do drogi publicznej,
2. możliwości korzystania z wody, kanalizacji, energii elektrycznej i ciepłej oraz ze środków łączności,
3. dostępu do światła dziennego do pomieszczeń przeznaczonych na pobyt ludzi,
4. uciążliwościami powodowanymi przez hałas, wibracje, zakłócenia elektryczne i promieniowanie, zanieczyszczeniem powietrza, wody i gleby.

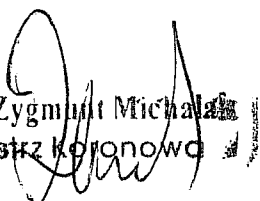
V. WYMAGANIA DOTYCZĄCE OCHRONY OBIEKTÓW BUDOWLANYCH NA TERENACH GÓRNICZYCH

Nie dotyczy

Pouczenie

W celu uzyskania pozwolenia na budowę należy złożyć stosowny wniosek. Do wniosku o pozwolenie na budowę należy dołączyć:

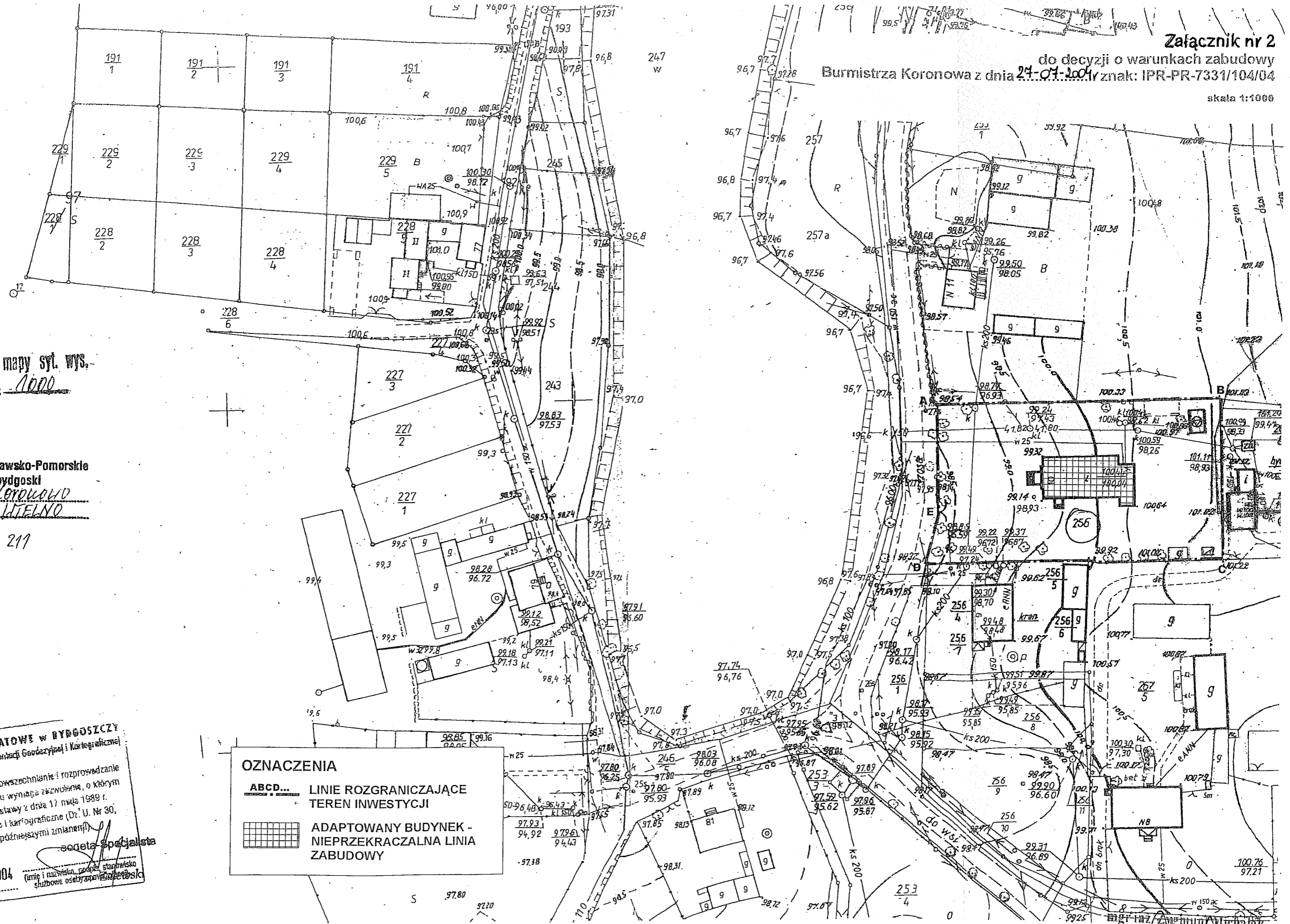
- 4 egzemplarze projektu budowlanego wraz z opiniami, uzgodnieniami, pozwoleniami i innymi dokumentami wymaganymi przepisami szczególnymi,
- oświadczenie o posiadanym prawie do dysponowania nieruchomością na wnioskowane cele budowlane,
- niniejszą decyzję o warunkach zabudowy.


mgr inż. Zygmunt Michałowski
Starosta Koronowy

Załącznik nr 2

do decyzji o warunkach zabudowy
Burmistrza Koronowa z dnia 24.07.2004 r znak: IPR-PR-7331/104/04

skala 1:1000



mapy syl. wys.
1:1000

ujawsko-Pomorskie
bydgoski
Koronowo
Wielko

217

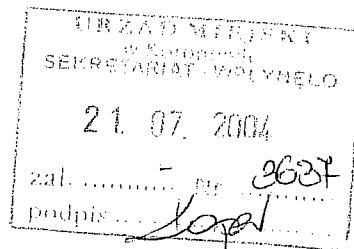
MIATOWE w BYDGOSZCZY
Instytut Geodezyjny i Kartograficzny
zpowaszechnianie i rozprowadzanie
entru wynaga zawnoszenia, o którym
ustawy z dnia 17 maja 1999 r.
Artic i kartograficzne (Dz. U. Nr 30,
z późniejszymi zmianami)
Specjalista
2004 (mie i nazwiska, stopni starożnisko
szubowe osetyrany)

OZNACZENIA

ABCD...	LINE ROZGRANICZAJĄCE TEREN INWESTYCJI
	ADAPTOWANY BUDYNEK - NIEPRZEKRACZALNA LINIA ZABUDOWY

**WOJEWODA
KUJAWSKO-POMORSKI**

WRR I.7044/1-2776/04



07
Bydgoszcz, .07.2004 r.

POSTANOWIENIE

Na podstawie przepisu art. 60 ust. 2 ustawy z dnia 27 marca 2003 r. o planowaniu i zagospodarowaniu przestrzennym (Dz.U. Nr 80, poz. 717 ze zmianami) oraz art. 123 i art. 124 ustawy z dnia 14 czerwca 1960 r. Kodeks postępowania administracyjnego (tekst jednolity Dz.U. z 2000 r. Nr 98, poz. 1071 ze zmianami), po rozpatrzeniu przedstawionego przez Burmistrza Koronowa (pismem znak: IPR-PR-7331/104/04) projektu decyzji o warunkach zabudowy dla inwestycji polegającej na zmianie sposobu użytkowania budynku szkoły na cele mieszkaniowe i usługowe na działce nr 256 we Wtelnie gm. Koronowo, na wniosek Zastępcy Burmistrza Gminy Koronowo,

uzgadniam

projekt decyzji o warunkach zabudowy
w zakresie zadań rządowych służących realizacji inwestycji celu publicznego
o znaczeniu krajowym.

UZASADNIENIE

Zamierzenie, którego dotyczy przedłożony przez Burmistrza Koronowa projekt wymienionej powyżej decyzji, nie koliduje z zadaniami rządowymi, służącymi realizacji inwestycji celu publicznego o znaczeniu krajowym, przyjętymi przez Radę Ministrów w programach zawierających zadania rządowe.

Biorąc powyższe pod uwagę orzekam jak w sentencji.

Na niniejsze postanowienie służy zażalenie do Ministra Infrastruktury, za moim pośrednictwem, w terminie 7 dni od dnia otrzymania niniejszego postanowienia.

Otrzymują :

1. Burmistrz Koronowa
2. Zastępca Burmistrza
Gminy Koronowo
3. a/a + projekt decyzji

Z up. WOJEWODY
Zastępca Dyrektora
Wydziału Rozwoju Regionalnego

Zbigniew Mioduszeński

IPR-PR-7331/ 104 /04

Wg rozdzielnika

Dotyczy: Postępowania administracyjnego w sprawie ustalenia warunków zabudowy

Burmistrz Koronowa stosownie do art. 106 § 1, 2 i 3 ustawy dnia 14 czerwca 1960 r. Kodeks postępowania administracyjnego (tekst jednolity - Dz. U. z 2000 r. Nr 98, poz. 1071, ze zm.: z 2001 r. Nr 49, poz. 509; z 2002 r. Nr 113, poz. 984, Nr 169, poz. 1387), art. 60 ust. 1 i 2 ustawy z dnia 27 marca 2003 r. o planowaniu i zagospodarowaniu przestrzennym (Dz. U. Nr 80, poz. 717 ze zm. z 2004 r. Nr 6, poz. 41) **wnosi o uzgodnienie** załączonego projektu decyzji o warunkach zabudowy dla inwestycji polegającej na **zmianie sposobu użytkowania budynku szkoły na cele mieszkaniowe i usługowe na działce nr 256 we Wtelnie gm. Koronowo.**

Załącznik:
projekt decyzji

Z up. Burmistrza Koronowa

mgr inż. Andrzej Kołodziejczyk
Z-ca Burmistrza

Otrzymują:

- 1/ Wojewoda Kujawsko-Pomorski
poprzez Wydział Rozwoju Regionalnego
Kujawsko-Pomorskiego Urzędu Wojewódzkiego
ul. Jagiellońska 3, 85-950 Bydgoszcz;
- 2/ Zarząd Województwa Kujawsko-Pomorskiego
Plac Teatralny 2, 87-100 Toruń;
- 3/ Zarząd Powiatu Bydgoskiego;
ul. Konarskiego 1-3 85-066 Bydgoszcz;
- 4/ Wojewódzki Konserwator Zabytków
ul. Jezuicka 2 Bydgoszcz;
- 5/ Zarząd Dróg Wojewódzkich
ul. Fordońska 6 Bydgoszcz;
- 6/ Starosta Powiatu Bydgoskiego
ul. Konarskiego 1-3 85-066 Bydgoszcz;
- 7/ Kujawsko-Pomorski Zarząd Melioracji i Urządzeń Wodnych
ul. Okrzei 74 87-800 Włocławek
- 8/ a/a

Do wiadomości (bez załączników)

1) wnioskodawca

URZĄD MIEJSKI
w Koronowie
Wydział Inwestycji,
Planowania i Rozwoju
Plac Zwycięstwa 1
86-010 KORONOWO
IPR-PR-7331/ 104 /04

Koronowo, dnia 06-05-2004r.

Z A W I A D O M I E N I E
o wszczęciu postępowania

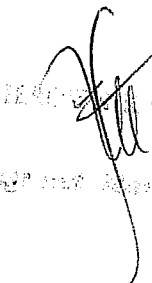
Zgodnie z art. 59 ust. 1 ustawy z dnia 27 marca 2003 r. o planowaniu i zagospodarowaniu przestrzennym (Dz. U. Nr 80, poz. 717) i art. 61 § 1, § 4 Kodeksu Postępowania Administracyjnego (Dz. U. z 2000 r., Nr 98, poz. 1071, z 2001 r., Nr 49, poz. 509; Dz. U. z 2002 r., Nr 113, poz. 984; Dz. U. z 2002 r., Nr 169, poz. 1387; Dz. U. z 2003 r., Nr 130, poz. 1188) **zawiadamia się o wszczęciu postępowania administracyjnego** na podstawie wniosku

z dnia 30-04-2004 r.

Z-cy Burmistrza Gminy Koronowo
Plac Zwycięstwa 1, 86-010 Koronowo

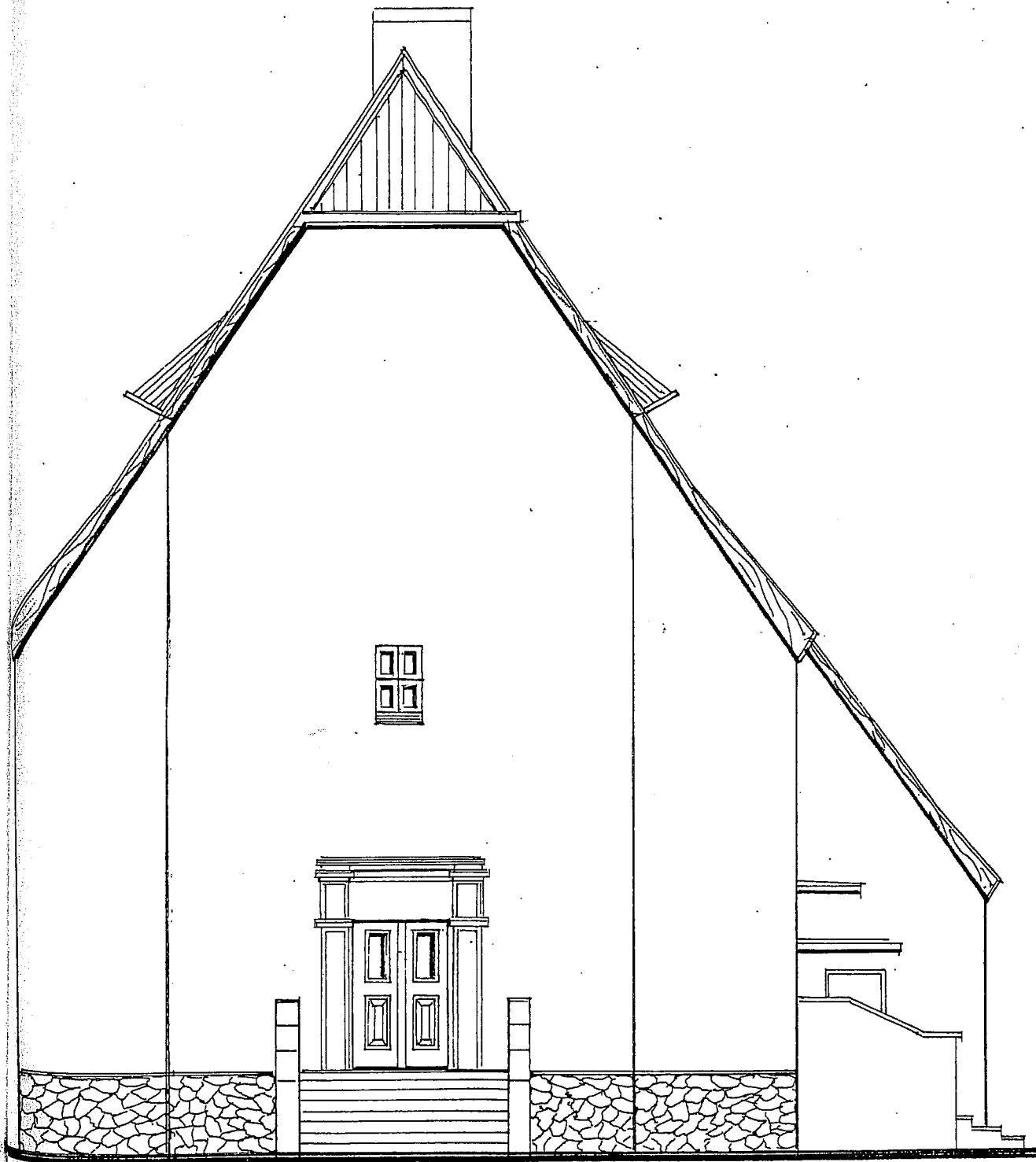
w sprawie ustalenia w drodze decyzji warunków zabudowy dla inwestycji
polegającej na
zmianie sposobu użytkowania budynku szkoły na cele usług i mieszkaniowe
Wtelnio, działka nr 256a.

Na podstawie art. 10 Kodeksu Postępowania Administracyjnego zawiadamia się, że strony niniejszego postępowania administracyjnego mogą uzyskać wyjaśnienia w sprawie oraz składać wnioski i uwagi w terminie 7 dni od daty otrzymania powyższego zawiadomienia.


WYDZIAŁ
Planowania i Rozwoju

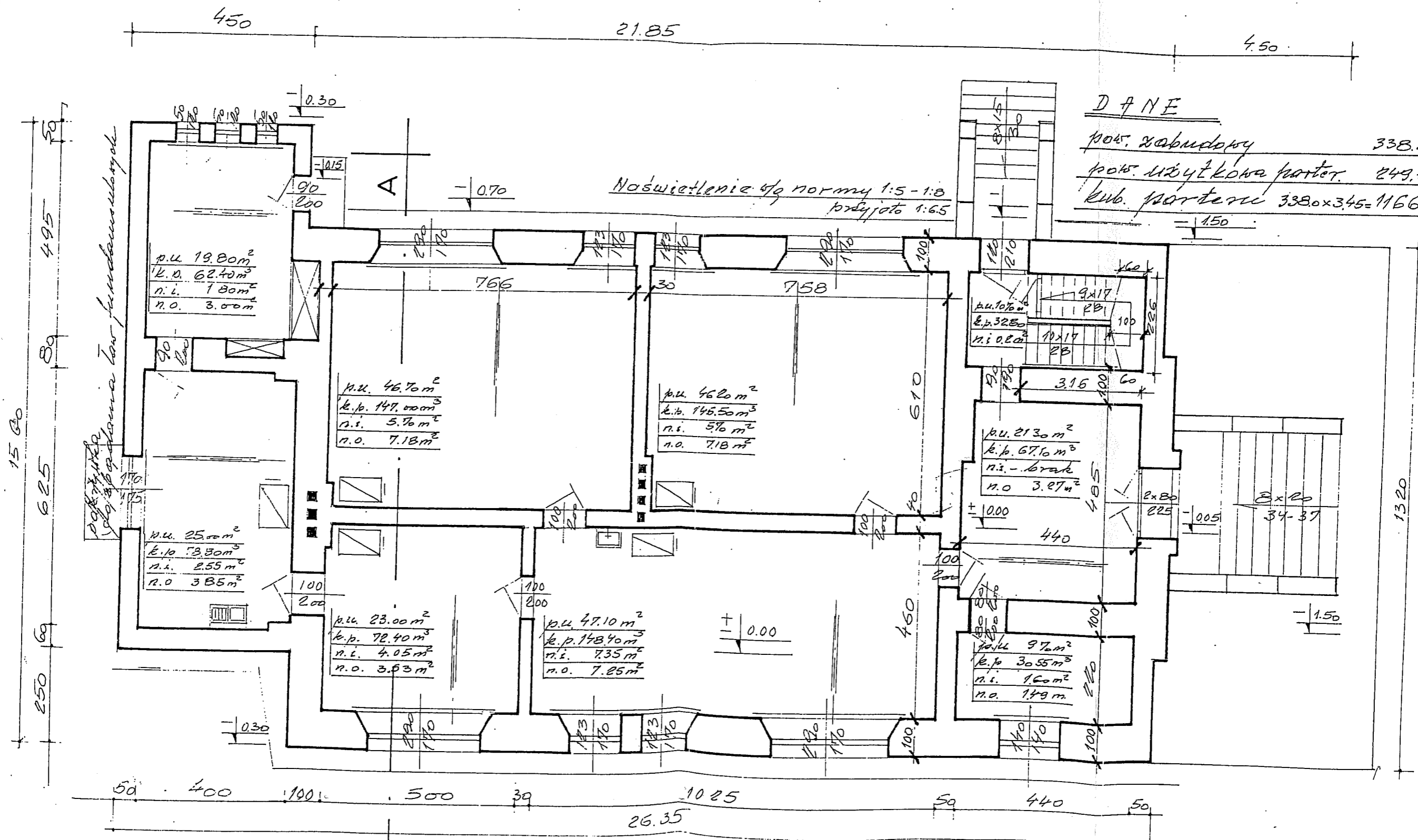
Otrzymują:

- 1) Z-ca Burmistrza Gminy Koronowo
- 2) strony wg rozdzielnika
- 3) a/a



ELEWACJA ZACHODNIA 1:100

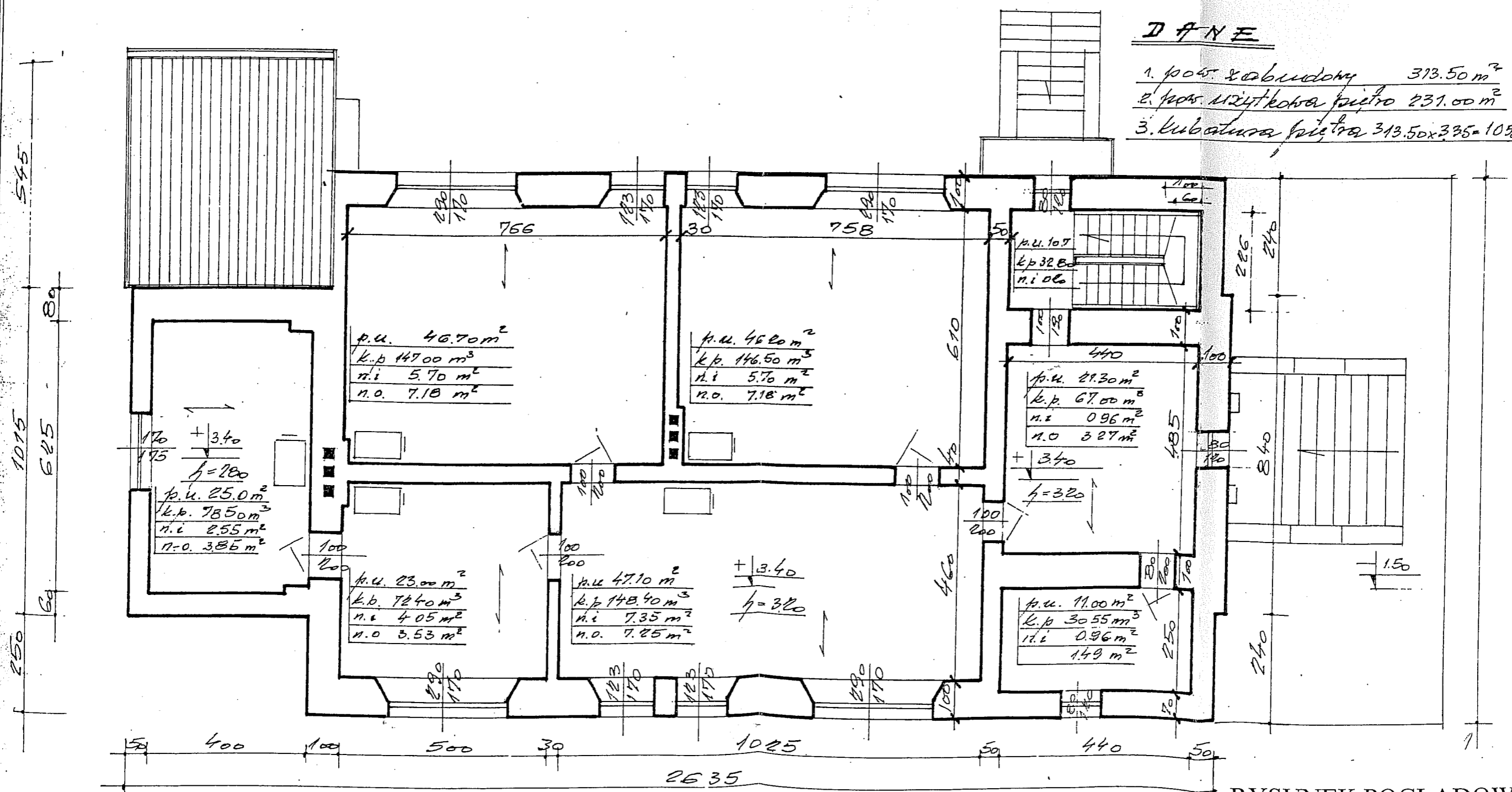
RYSUNEK POGLĄDOWY



DANE

pow. zabudowy	338.00 m ²
pow. użytkowa parter	249.50 m ²
kub. parteru	338.00 x 3.45 = 1166.10 m ³

RZUT PARTERU 1:100
RYSUNEK POGLĄDOWY



RYSUNEK POGLĄDOWY

RZUT PIĘTRA 1:100