

RYSUNKI KONSTRUKCYJNE

SPIS RYSUNKÓW

Rysunek :

1. Projekt zagospodarowania terenu w skali 1 : 500 rys. 1,
2. Przekrój podłużny drogi w skali 1:50/1:500 rys. 2,
3. Szczegóły konstrukcji nawierzchni - przekrój drogi dojazdowej rys. 3,

Nie wyklucza się istnienia w terenie rowów i urządzeń podziemnych, ułożonych a nie zgłoszonych do inwentaryzacji geodezyjnej.

STAROSTWO POWIATOWE w BYDGOSZCZY
Powiatowy Ośrodek Dokumentacji Geodezyjnej i Kartograficznej

W obszarze oznaczonym linia dokonano aktualizacji mapy zasadniczej Dokumenty z pomiaru uzupełniającego przyjęto do zasobu powiatowego w dniu 28.02.2008 r. 972/2008 i zaewidencjonowano pod nr

Hiniejsza mapa może służyć do celów projektowych.

Projektowane obiekty budowlane wymagające pozwolenia na budowę podlegają wycyfczeniu i inwentaryzacji przy wykonawczej przez jednostki uprawnione do wykonywania prac geodezyjnych.

Bydgoszcz, dnia 28.02.2008r

województwo: kujawsko-pomorskie powiat: bydgoski
gmina: Koronowo obręb: 21 Hala Wido-wiskowa-Sportowa
j.szuter

MAPA SYTUACYJNO-WYSOKOŚCIOWA
skala 1 : 500

Wyk. A. Izbaner upr 16722

arkusz mapy : 344.432.033, 081

PROJEKT BUDOWLANO - WYKONAWCZY
Droga dojazdowa do awaryjnego miejsca
ładowania helikopterów medycznych w Koronowie

UKŁAD KOMUNIKACYJNY

PROJEKT ZAGOSPODAROWANIA TERENU

Skala 1 : 500

LEGENDA - układ komunikacyjny

- Nawierzchnia drogi dojazdowej z kostki betonowej gr 0,08 m koloru szarego
- Oporniki betonowe zatopione

PROJEKT BUDOWLANO - WYKONAWCZY

Z	A	27.12.07	Układ komunikacyjny - korekta koncepcji rozwiązania	Urząd Gminy
	A	19.12.07	Układ komunikacyjny zgodnie z uzgodnieniami - koncepcja	PILCom
Wersja	Rewizja	Data	Zmiana - zakres	Zmieniający

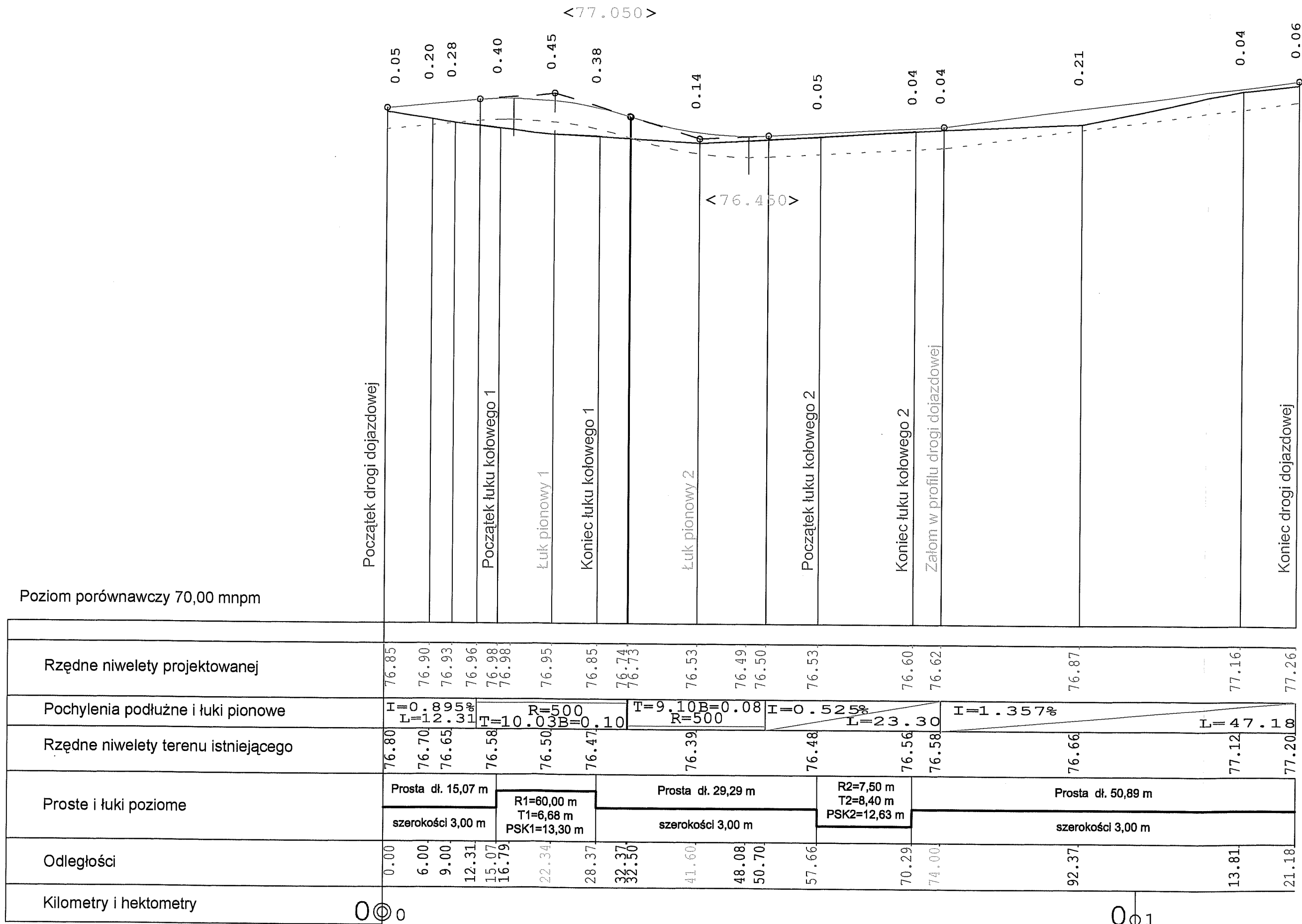
Funkcja	Imię i nazwisko	Numer uprawnień	Podpis
Projektant Opracował	mgr inż. Zdzisław Pilachowski	UAN-KZ-7210/312/88 specjal. konstr.-inż. w zakresie dróg	<i>Z. Pilachowski</i>
Sprawdzający Kreadit	mgr inż. Michał Dymet	WPR-1-7131-29/02 specjal. konstr.-bud bez ograniczeń	<i>M. Dymet</i>
Kierownik Prac.	mgr inż. Zdzisław Pilachowski		<i>Z. Pilachowski</i>

Inwestor: Gmina Koronowo, 86-010 Koronowo Plac Zwycięstwa 1, Numer zlecenia IPR 342-22/07 z dn. 07.11.07

Zadanie: Droga dojazdowa do awaryjnego miejsca lądowania helikopterów medycznych

Treść rysunku: **PROJEKT ZAGOSPODAROWANIA TERENU**

Branża	Faza oprac.	Wersja	Rewizja
D	PBW	2	A
Pracownia Projektowa PILCom mgr inż. Zdzisław Pilachowski 85-792 Bydgoszcz ul. Anonima Gałła 8/13		Skala rysunku 1 : 500	Numer rysunku 1
Data: marzec 2008			

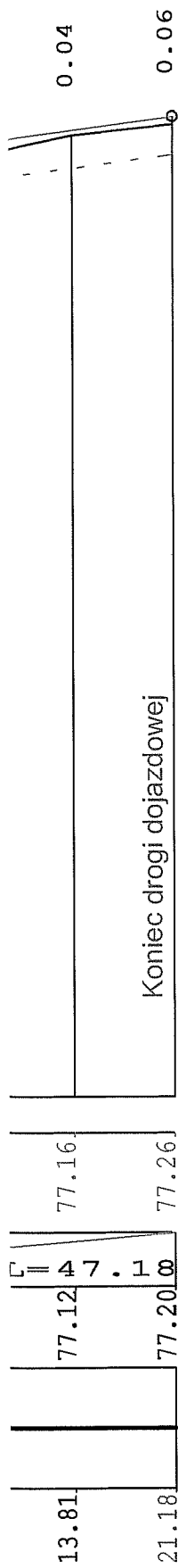


Poziom porównawczy 70,00 mnpm																					
Rzędne niwelety projektowanej	76.85	76.90	76.93	76.96	76.98	76.98	76.95	76.85	76.74	76.73	76.53	76.49	76.50	76.53	76.60	76.62	76.87	77.16	77.26		
Pochylenia podłużne i łuki pionowe	H=0		L=12.895%		T=10.03B=0.10		R=500		T=9.10B=0.08		R=500		I=0.525%		L=23.30		I=1.357%			L=47.18	
Rzędne niwelety terenu istniejącego	76.80	76.70	76.65	76.58	76.50	76.47	76.39	76.48	76.56	76.58	76.66	77.12	77.20								
Proste i łuki poziome	Prosta dł. 15,07 m			R1=60,00 m T1=6,68 m PSK1=13,30 m			Prosta dł. 29,29 m			R2=7,50 m T2=8,40 m PSK2=12,63 m			Prosta dł. 50,89 m								
	szerokości 3,00 m			szerokości 3,00 m			szerokości 3,00 m			szerokości 3,00 m											
Odległości	0.00	6.00	9.00	12.31	15.07	16.79	22.34	28.37	32.37	32.50	41.60	48.08	50.70	57.66	70.29	74.00	92.37	13.81	21.18		
Kilometry i hektometry	0+00															0+10					

PROJEKT BUDOWLANO - WYKONAWCZY
Droga dojazdowa do awaryjnego miejsca
lądowania helikopterów medycznych w Koronowie

UKŁAD KOMUNIKACYJNY

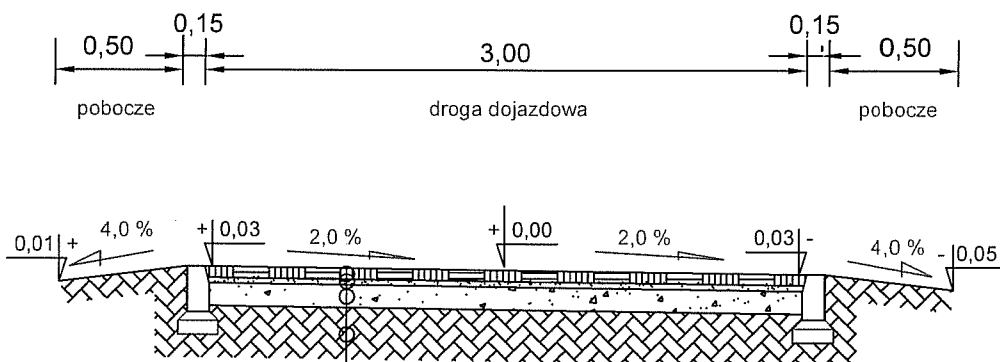
PRZEKRÓJ PODŁUŻNY DROGI DOJAZDOWEJ
Skala 1 : 50/500



PROJEKT BUDOWLANO - WYKONAWCZY						
2	A	27.12.07	Układ komunikacyjny - korekta koncepcji rozwiązania	Urząd Gminy		
1	A	19.12.07	Układ komunikacyjny zgodnie z uzgodnieniami - koncepcja	PILCom		
Wersja	Rewizja	Data	Zmiana - zakres	Zmieniający		
Funkcja	Imię i nazwisko	Numer uprawnień	Podpis			
Projektant Opracował	mgr inż. Zdzisław Pilachowski	UAN-KZ-7210/312/88 specjal. konstr-inż. w zakresie dróg				
Sprawdzający Kreślił	mgr inż. Michał Dymet	WPR-I-7131-29/02 specjal. konstr-bud. bez ograniczeń				
Kierownik Prac.	mgr inż. Zdzisław Pilachowski					
Inwestor	Gmina Koronowo 86-010 Koronowo Plac Zwycięstwa 1			Numer zlecenia IPR 342-22/07 z dn. 07.11.07		
Zadanie	Droga dojazdowa do awaryjnego miejsca lądowania helikopterów medycznych		Obiekt Droga dojazdowa do awaryjnego miejsca lądowania helikopterów medycznych - układ komunikacyjny			
Treść rysunku						
PRZEKRÓJ PODŁUŻNY DROGI DOJAZDOWEJ						
Pracownia Projektowa PILCom mgr inż. Zdzisław Pilachowski 85-792 Bydgoszcz ul. Anonima Galla 8/13		Branża	Faza oprac.	Wersja	Rewizja	
		D	PBW	2	A	
		Skala rysunku		Numer rysunku		
		1:50/500		2		
		Data		marzec 2008		

SZCZEGÓŁY KONSTRUKCJI NAWIERZCHNI

Przekrój poprzeczny drogi dojazdowej



Kostka betonowa gr. 0,08 m w kolorze szarym

Podsypka cementowo-piaskowa gr. 0,05 m

Podbudowa betonowa B 10 gr. 0,15 m

Podłoże gruntowe

PROJEKT BUDOWLANO - WYKONAWCZY

2	A	27.12.07	Układ komunikacyjny - korekta koncepcji rozwiązania	Urząd Gminy
1	A	19.12.07	Układ komunikacyjny zgodnie z uzgodnieniami - koncepcja	PILCom
Wersja	Rewizja	Data	Zmiana - zakres	Zmieniający

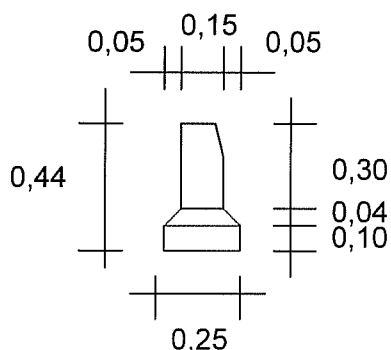
Funkcja	Imię i nazwisko	Numer uprawnień	Podpis
Projektant Opracował	mgr inż. Zdzisław Pilachowski	UAN-KZ-7210/312/88 specjal. konstr-inż. w zakresie dróg	
Sprawdzający Kreślił	mgr inż. Michał Dymet	WPR-I-7131-29/02 specjal. konstr-bud. bez ograniczeń	
Kierownik Prac.	mgr inż. Zdzisław Pilachowski		

Inwestor	Gmina Koronowo 86-010 Koronowo Plac Zwycięstwa 1	Numer zlecenia IPR 342-22/07 z dn. 07.11.07
----------	---	---

Zadanie Droga dojazdowa do awaryjnego miejsca lądowania helikopterów medycznych	Obiekt Droga dojazdowa do awaryjnego miejsca lądowania helikopterów medycznych - układ komunikacyjny
--	---

Treść rysunku

SZCZEGÓŁ KONSTRUKCJI NAWIERZCHNI



Pracownia Projektowa PILCom
mgr inż. Zdzisław Pilachowski
85-792 Bydgoszcz
ul. Anonima Galla 8/13

Branża	Faza oprac.	Wersja	Rewizja
D	PBW	2	A
Skala rysunku	Numer rysunku		
*			
Data	3		
marzec 2008			