

PROJEKT BUDOWLANO - WYKONAWCZY  
Budowa drogi od ul. Dworcowej do ul. Witosza  
w Koronowie

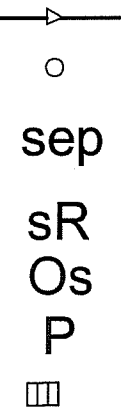
ODWODNIENIE

PROJEKT ZAGOSPODAROWANIA TERENU

Skala 1 : 500

OZNACZENIA

- projektowana kanalizacja deszczowa
- studnie kanalizacyjne - deszczowe
- separator ropopochodnych
- studzienka rozprężna
- osadnik piasku
- przepompownia wód deszczowych
- wpusty deszczowe uliczne z osadnikiem



PROJEKT BUDOWLANO - WYKONAWCZY				
1	A	19.12.07	Układ komunikacyjny zgodnie z uzgodnieniami - koncepcja	PILCom
Wersja	Rewizja	Data	Zmiana - zakres	Zmieniający
Funkcja	Imię i nazwisko	Numer uprawnień	Podpis	
Projektant Opracował	Renata Stiller	UAN-KZ-7210/284/87 instal.-inz. w zakresie sieci i instal. sanitar.		
Sprawdzający Kreślił	inż. Józef Małecki	1393/75/Bg w specjalności instalacji i urządzeń sanitarnych		
Kierownik Prac.	mgr inż. Zdzisław Pilachowski			
Investor	Gmina Koronowo 86-010 Koronowo Plac Zwycięstwa 1		Numer zlecenia IPR 342-22/07 z dn. 07.11.07	
Zadanie	Budowa drogi od ul. Dworcowej do ul. Witosza w Koronowie		Objekt Budowa drogi od ul. Dworcowej do ul. Witosza w Koronowie - odwodnienie	
Treść rysunku <b>PROJEKT ZAGOSPODAROWANIA TERENU</b> odwodnienie ulicy - kanalizacja deszczowa				
Pracownia Projektowa PILCom mgr inż. Zdzisław Pilachowski 85-792 Bydgoszcz ul. Anonima Galla 8/13	Branża	Faza oprac.	Wersja	Rewizja
	SANITARNA	PBW	1	A
	Skala rysunku	Numer rysunku		
	1 : 500	1		
Data	marzec 2007			



województwo: kujawsko-pomorskie  
gmina : Koronowo      obreb : 21

powiat : bydgoski  
Hala Widowiskowo-Sportowa

# MAPA SYTUACYJNO-WYSOKOŚCIOWA

skala 1 : 500

Ks. rob. 6059/2007  
L.Dz.E.R.G. /2007

Wyk. A. Izbaner upr 16722  
17.12.2007 r

arkusz mapy : 344.432.033, 081

Nie wyklucza się istnienia w terenie również urządzeń podziemnych ułożonych a nie zgłoszonych do inwentaryzacji geodezyjnej.

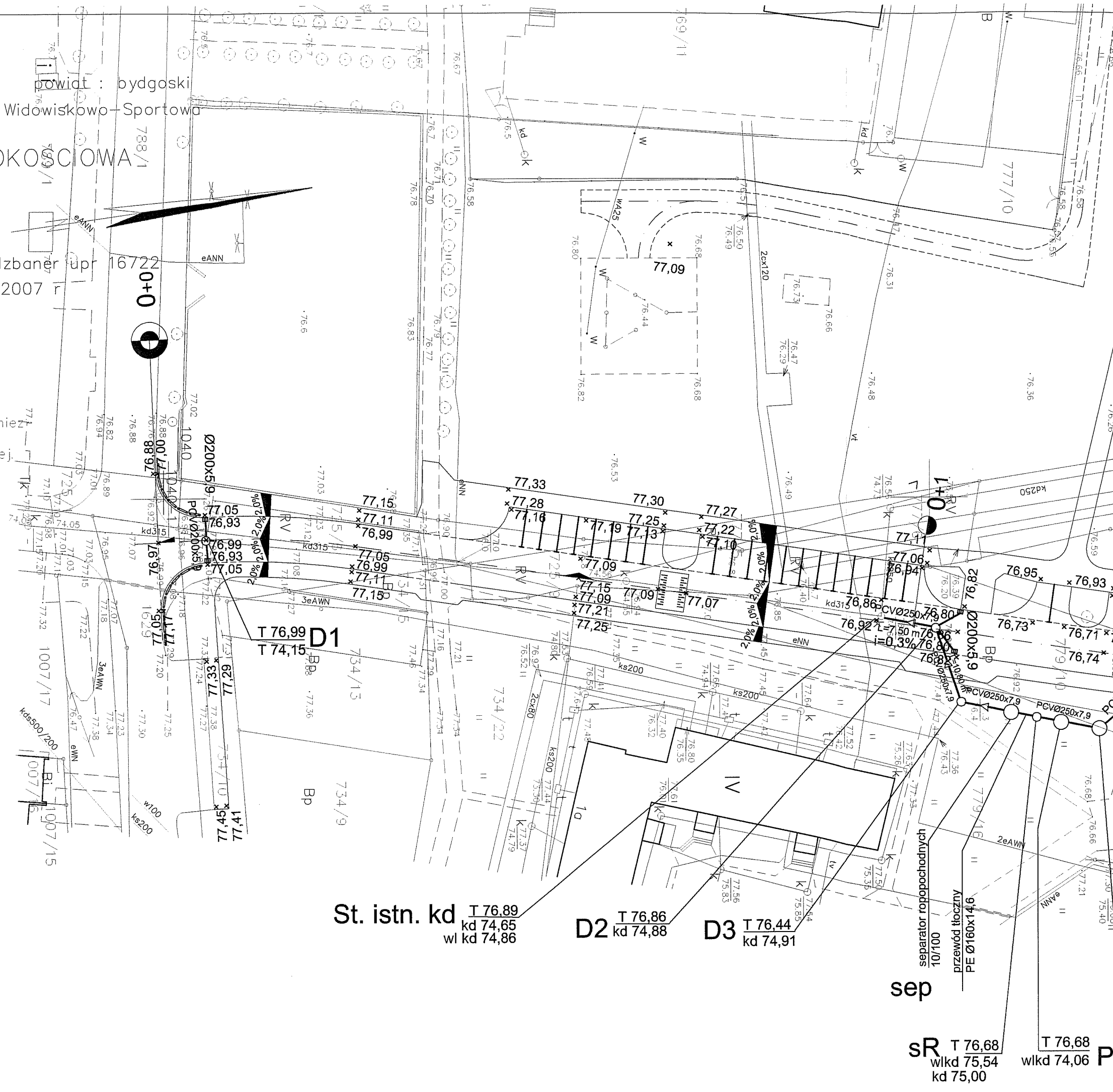
STAROSTWO POWIATOWE w BYDGOSZCZY  
Powiatowy Ośrodek Dokumentacji Geodezyjnej i Kartograficznej

W obszarze oznaczonym linią ..... dokonano aktualizacji mapy zasadniczej. Dokumenty z pomiaru uzupełniającego przyjęto do zasobu powiatowego w dniu 17.12.2007 r i zaewidencjonowano pod nr /2007

Niniejsza mapa może służyć do celów projektowych.

Projektowane obiekty budowlane wymagające pozwolenia na budowę podlegają wytyczeniu i inwentaryzacji powykonawczej przez jednostki uprawnione do wykonywania prac geodezyjnych.

Bydgoszcz, dnia 17.12.2007r



St. istn. kd T 76,89  
kd 74,65  
wl kd 74,86

D2 T 76,86  
kd 74,88

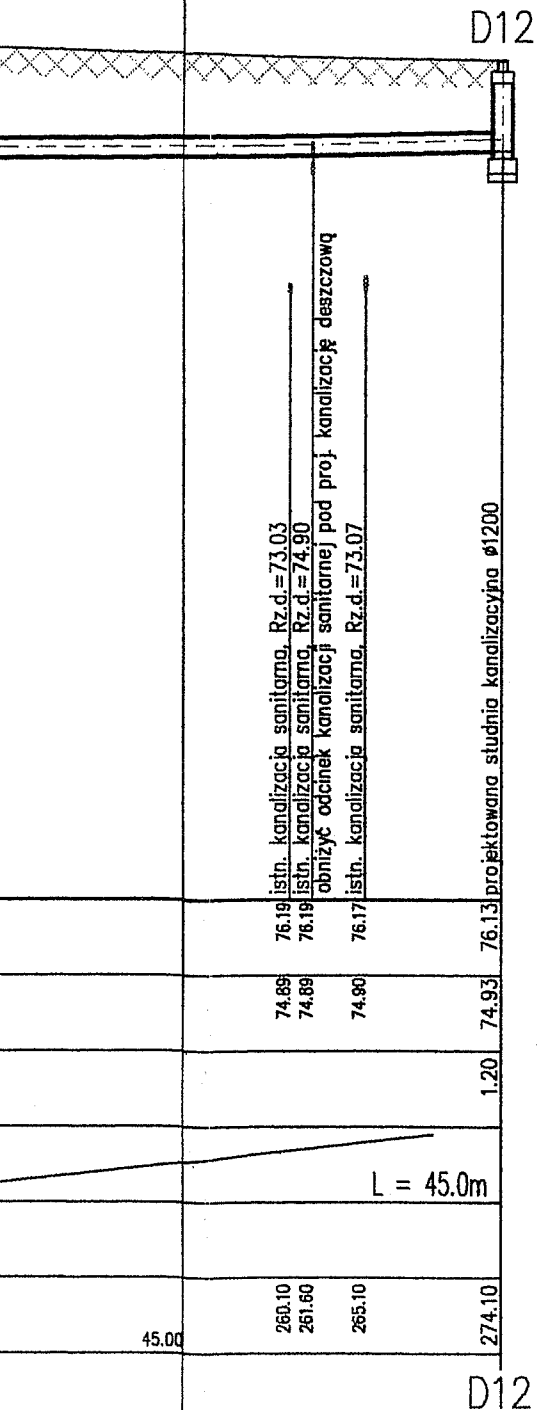
D3 T 76,44  
kd 74,91

sep

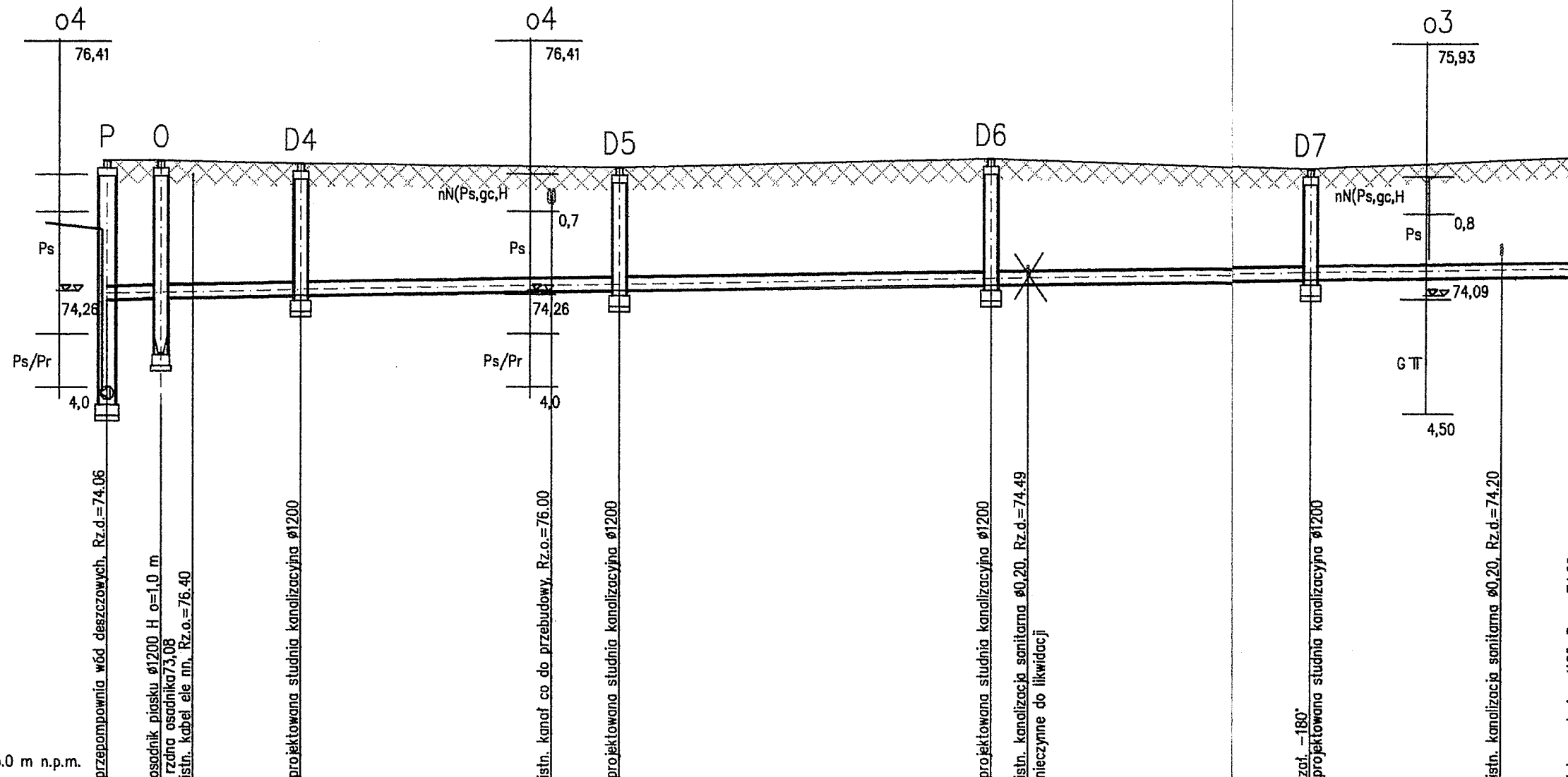
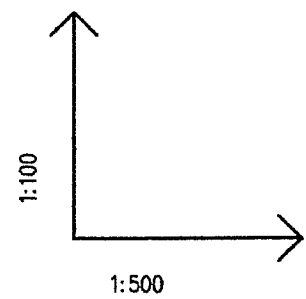
SR T 76,68  
wlkd 75,54  
kd 75,00

T 76,68  
wlkd 74,06 P

# LIZACJI DESZCZOWEJ 1:100/500



PROJEKT BUDOWLANO - WYKONAWCZY						
1	A	19.12.07	Układ komunikacyjny zgodnie z uzgodnieniami - koncepcja	PILCom		
Wersja	Rewizja	Data	Zmiana - zakres	Zmieniający		
Funkcja	Imię i nazwisko	Numer uprawnień	Podpis			
Projektant Opracował	Renata Stiller	UAN-KZ-7210/284/87 instal-inż. w zakresie sieci i instal. sanitar.				
Sprawdzający Kreślił	inż. Józef Malecki	1393/75/Bg w specjalności instalacji i urządzeń sanitarnych				
Kierownik Prac.	mgr inż. Zdzisław Pilachowski					
Inwestor	Gmina Koronowo 86-010 Koronowo Plac Zwycięstwa 1			Numer zlecenia IPR 342-22/07 z dn. 07.11.07		
Zadanie	Budowa drogi od ul. Dworcowej do ul. Witosa w Koronowie		Obiekt Budowa drogi od ul. Dworcowej do ul. Witosa w Koronowie odwodnienie- kanalizacja deszczowa			
Treść rysunku						
<b>PROFIL KANALIZACJI DESZCZOWEJ</b>						
Pracownia Projektowa PILCom mgr inż. Zdzisław Pilachowski 85-792 Bydgoszcz ul. Anonima Galla 8/13		Branża	Faza oprac.	Wersja	Rewizja	
		SANITARNA	PBW	1	A	
		Skala rysunku		Numer rysunku		
		1 : 100/500		2		
		Data		marzec 2008		



POZIOM PORÓWNAWCZY

65.0 m n.p.m.

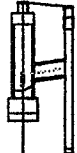
PROJ. RZĘDNA TERENU	76.68	76.68	76.68	76.61	76.55	76.54	76.70	76.68	76.50	76.66
RZĘDNA DNA KANAŁU	74.06	74.09	74.10	74.13	74.21	74.23	74.33	74.34	74.42	74.47
ZAGŁĘBIENIE DNA KANAŁU	2.62	2.59		2.48		2.31	2.37		2.08	
SPADKI, DŁUGOŚCI	0.6% 5.0m	i = 0.30% L = 13.0m		i = 0.30% L = 29.8m		i = 0.30% L = 34.5m		i = 0.30% L = 30.0m		i = 0.29% L = 28.0m
ŚREDNICA, MATERIAŁ										PCV ø250x7,9 k
ODLEGŁOŚCI	0.00	5.00	8.00	18.00	29.80	41.50	47.80	82.30	85.80	112.30
HEKTOMETRY	P	O		D4		D5		D6		D7

o0

o1

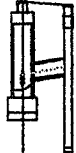
# ZACJI DESZCZOWEJ 1:100/500

76,01  
D12 Wp

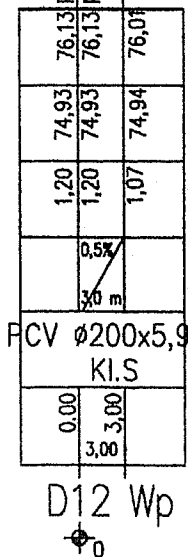
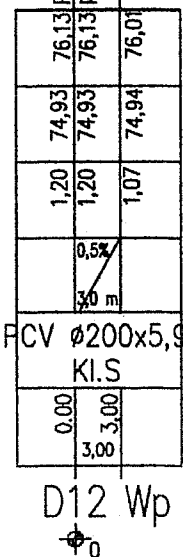


76,13 PCV, Rz.d.=74,93  
76,13 proj. studnia na kanale deszczowym, Rz.d.=74,93  
wpust uliczny z osadnikiem min 0,9 m

76,01  
D12 Wp



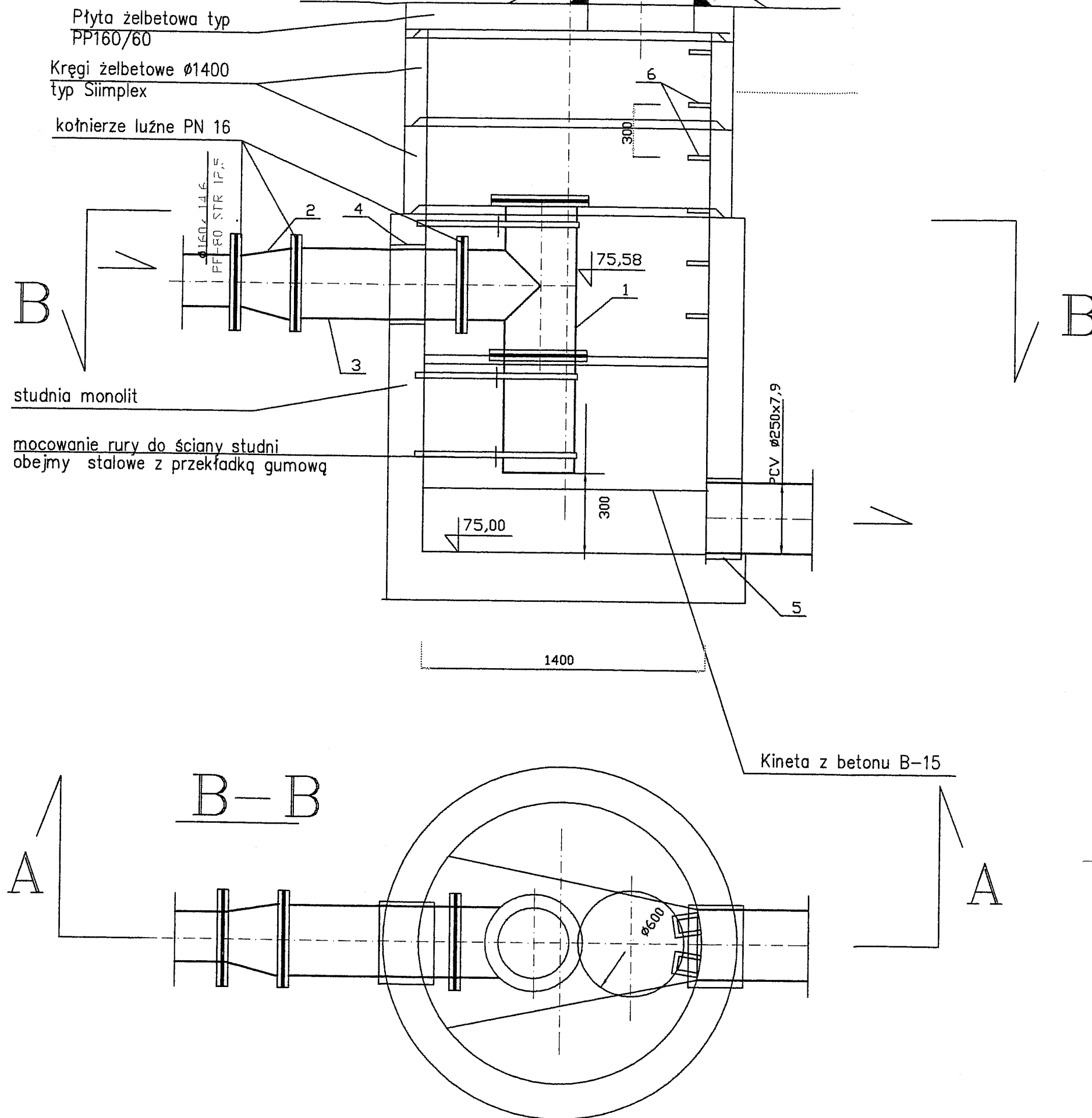
76,13 PCV, Rz.d.=74,93  
76,13 proj. studnia na kanale deszczowym, Rz.d.=74,93  
wpust uliczny z osadnikiem min 0,9 m



PROJEKT BUDOWLANO - WYKONAWCZY				
1	A	19.12.07	Układ komunikacyjny zgodnie z uzgodnieniami - koncepcja	PILCom
Wersja	Rewizja	Data	Zmiana - zakres	Zmieniający
Funkcja	Imię i nazwisko	Numer uprawnień	Podpis	
Projektant Opracował	Renata Stiller	UAN-KZ-7210/284/87 instal-inż. w zakresie sieci i instal. sanitar.		
Sprawdzający Kreślił	inż. Józef Malecki	1393/75/Bg w specjalności instalacji i urządzeń sanitarnych		
Kierownik Prac.	mgr inż. Zdzisław Pilachowski			
Inwestor	Gmina Koronowo 86-010 Koronowo Plac Zwycięstwa 1			Numer zlecenia IPR 342-22/07 z dn. 07.11.07
Zadanie	Budowa drogi od ul. Dworcowej do ul. Witosa w Koronowie		Obiekt Budowa drogi od ul. Dworcowej do ul. Witosa w Koronowie odwodnienie- kanalizacja deszczowa	
Tytuł rysunku				
<b>PROFIL KANALIZACJI DESZCZOWEJ</b>				
Pracownia Projektowa PILCom mgr inż. Zdzisław Pilachowski 85-792 Bydgoszcz ul. Anonima Galla 8/13	Branża	Faza oprac.	Wersja	Rewizja
	SANITARNA	PBW	1	A
	Skala rysunku	Numer rysunku		
	1 : 100/500	3		
Data	marzec 2008			



nawierzchnia trawnika  
stan istn.



## STUDNIA ROZPRĘŻNA

1. Trójnik PE 315x28,6/315x28,6 mm
2. Zwężka PE 160 x14,6 /315 x 28,6
3. Rura PE PN 16 315 x 28,6 mm
4. Tuleja stalowa Ø400  
uszczelniona pianką poliuretanową
5. Przeście z uszczelką gumową
6. Stopnie żłazowe żel.  
wg SWW 0614-499-1
7. Właz żel. typu ciężkiego  
z zamknięciem zatraskowym

studnia monolit

mocowanie rury do ściany studni  
obejmy stalowe z przekładką gumową

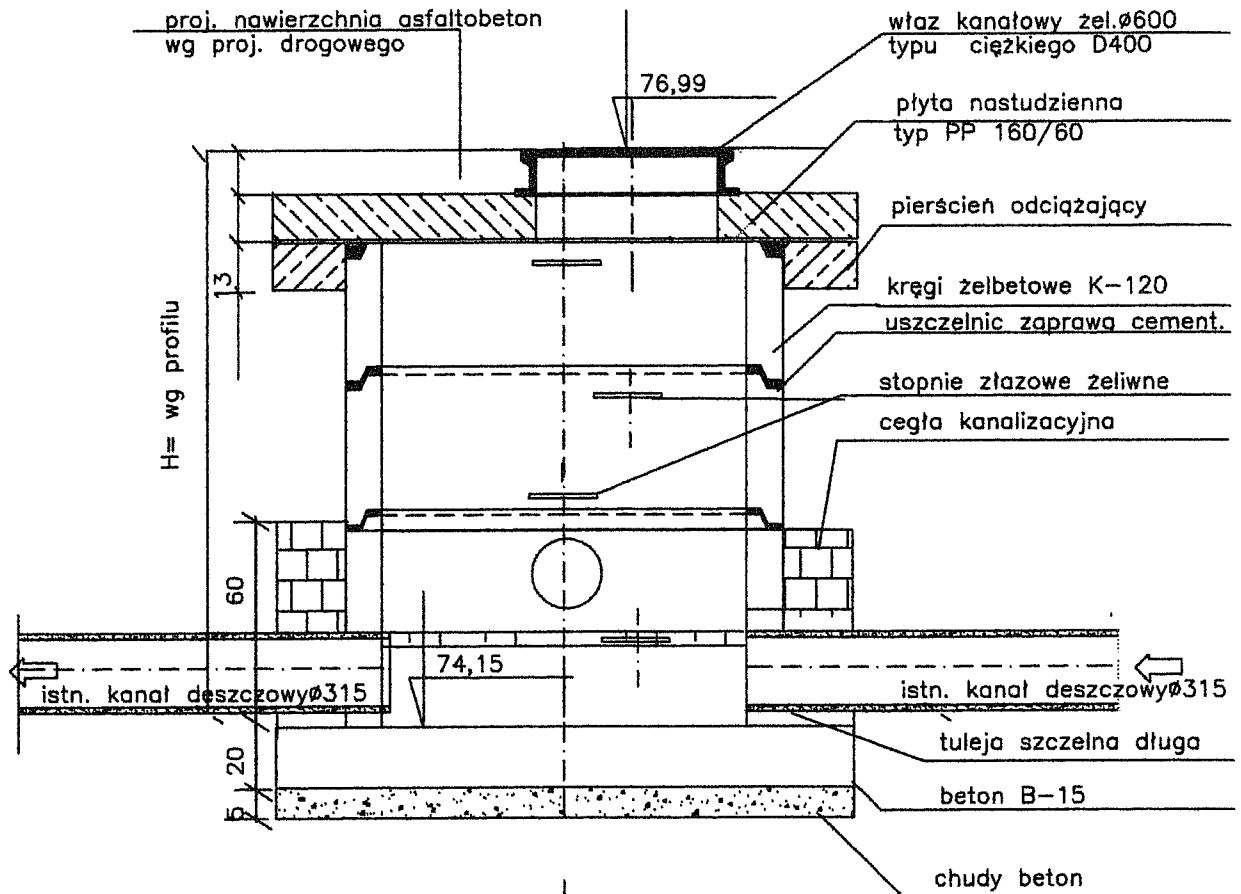
Kineta z betonu B-15

PROJEKT BUDOWLANO - WYKONAWCZY				
1	A	19.12.07	Układ komunikacyjny zgodnie z uzgodnieniami - koncepcja	PILCom
Wersja	Rewizja	Data	Zmiana - zakres	Zmieniający
Funkcja	Imię i nazwisko	Numer uprawnień	Podpis	
Projektant Opracował	Renata Stiller	UAN-KZ-7210/284/B7 instal-inż. w zakresie sieci i instal. sanitarn.		
Sprawdzający Kreślił	inż. Józef Matecki	1393/75/Bg w specjalności instalacji i urządzeń sanitarnych		
Kierownik Prac.	mgr inż. Zdzisław Piłachowski			
Inwestor	Gmina Koronowo 86-010 Koronowo Plac Zwycięstwa 1		Numer zlecenia IPR 342-22/07 z dn. 07.11.07	
Zadanie	Budowa drogi od ul. Dworcowej do ul. Witosza w Koronowie		Objekt Budowa drogi od ul. Dworcowej do ul. Witosza w Koronowie odwodnienie- kanalizacja deszczowa	
Treść rysunku				
<b>STUDNIA ROZPRĘŻNA</b>				
Pracownia Projektowa PILCom mgr inż. Zdzisław Piłachowski 85-792 Bydgoszcz ul. Anonima Galla 8/13	Branża	Faza oprac.	Wersja	Rewizja
	SANITARNA	PBW	1	A
	Skala rysunku	Numer rysunku		
	1:250			
Date	Date			
marzec 2008	4			



# ZABUDOWA STUDNI NA ISTN. KANALE DESZCZOWYM Ø300

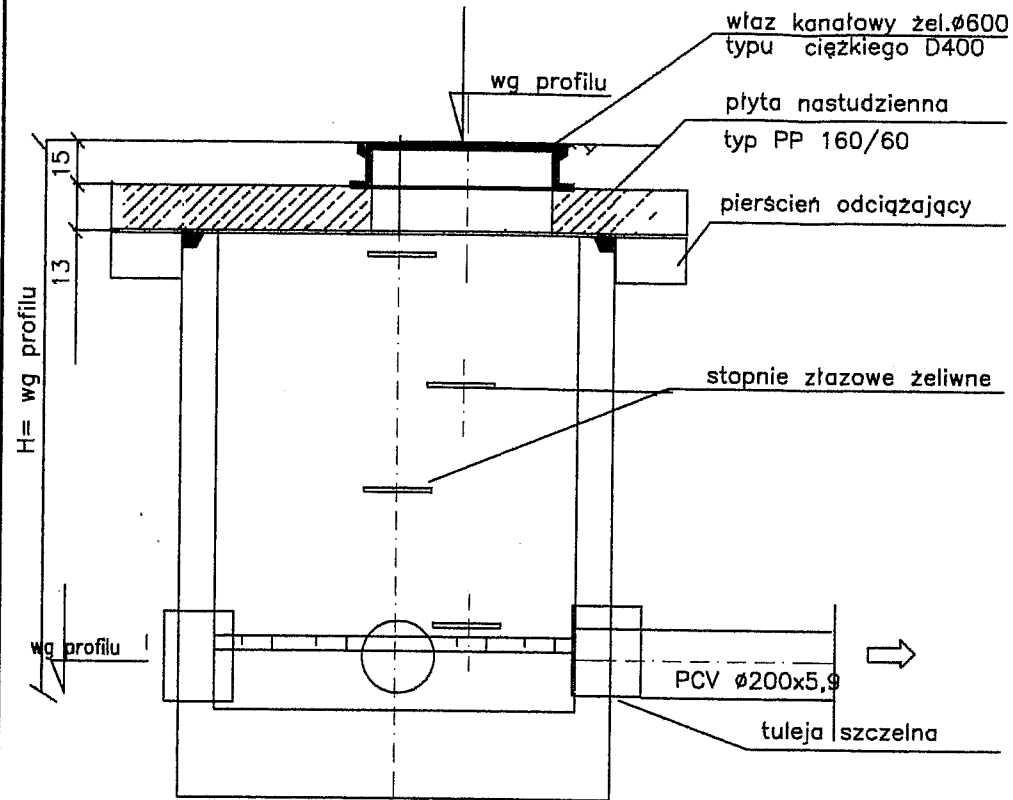
## D1



### PROJEKT BUDOWLANO - WYKONAWCZY

1					A		19.12.07		Układ komunikacyjny zgodnie z uzgodnieniami - koncepcja		PILCom	
Wersja		Rewizja		Data		Zmiana - zakres				Zmieniający		
Funkcja		Imię i nazwisko				Numer uprawnień			Podpis			
Projektant Opracował		Renata Stiller				UAN-KZ-7210/284/87 instal.-inż. w zakresie sieci i instal. sanitarnych						
Sprawdzający Kreślił		inż. Józef Malecki				1393/75/Bg w specjalności instalacji i urządzeń sanitarnych						
Kierownik Prac.		mgr inż. Zdzisław Pilachowski										
Inwestor		Gmina Koronowo 86-010 Koronowo Plac Zwycięstwa 1						Numer zlecenia IPR 342-22/07 z dn. 07.11.07				
Zadanie		Budowa drogi od ul. Dworcowej do ul. Witosa w Koronowie				Objekt Budowa drogi od ul. Dworcowej do ul. Witosa w Koronowie odwodnienie- kanalizacja deszczowa						
Treść rysunku												
<b>ZABUDOWA STUDNI NA ISTN. KANALE DESZCZOWYM</b>												
Pracownia Projektowa PILCom mgr inż. Zdzisław Pilachowski 85-792 Bydgoszcz ul. Anonima Galla 8/13					Branża		Faza oprac.		Wersja		Rewizja	
					SANITARNA		PBW		1		A	
					Skala rysunku		Numer rysunku					
					Data		5					
					marzec 2008							

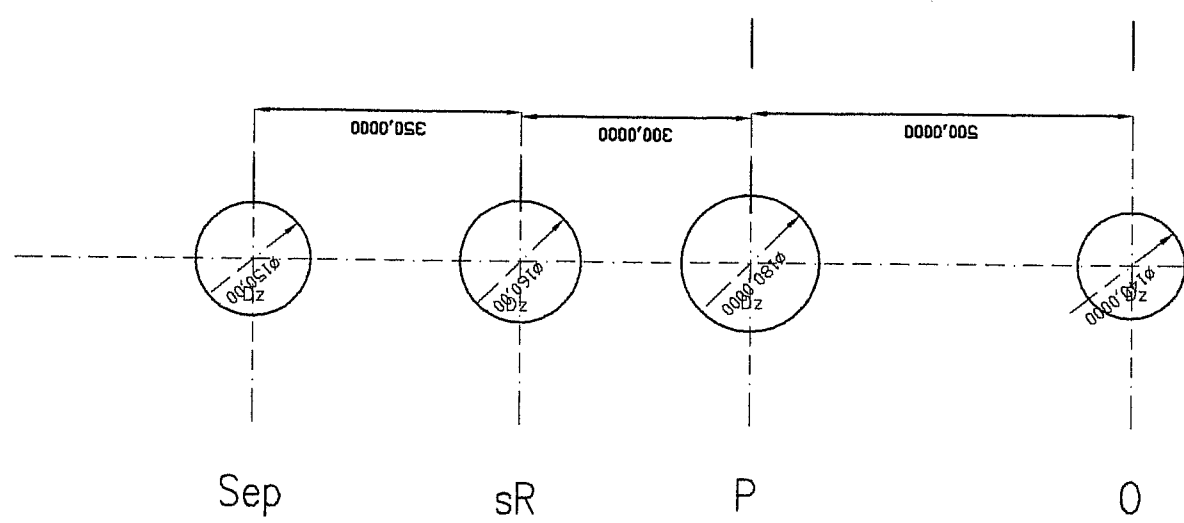
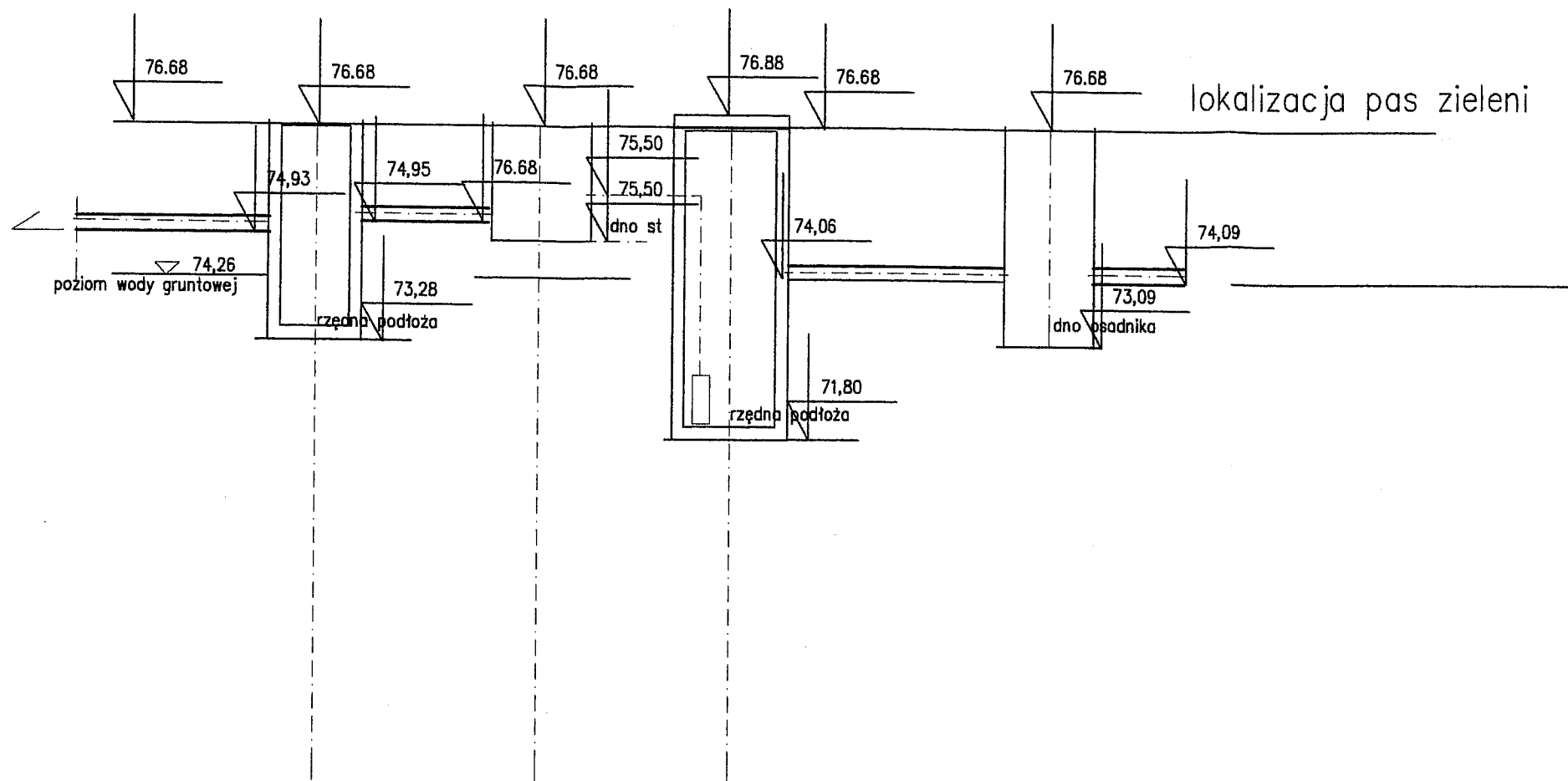
# STUDNIE KANALIZACYJNE Z DNEM MONOLIT MONOLIT D2-D12



## STUDNIE KANALIZACYJNE Z DNEM MONOLIT

Nr studni	schemat węzła	Ø mm studni	rz. terenu	rz. dna	uwagi	Nr studni	schemat węzła	Ø mm studni	rz. terenu	rz. dna	uwagi
D1		1200	76,99	74,15 75,45 75,45	zabudowa studni na istniejącym kd Ø315 mm	D11		1200	76,33	74,79	
D2		1200	76,86	74,88 75,10 75,10		D12		1200	76,13	74,93 74,93 74,93	
D3		1200	76,44	74,91							
D4		1200	76,44	74,13							
D5		1200	76,61	74,23							
D6		1200	76,54	74,33							
D7		1200	76,70	74,42 74,86 74,86 74,50							
D8		1200	76,50	74,50							
D9		1200	76,75	74,61							
D10		1200	76,45	74,70 74,99 74,99							

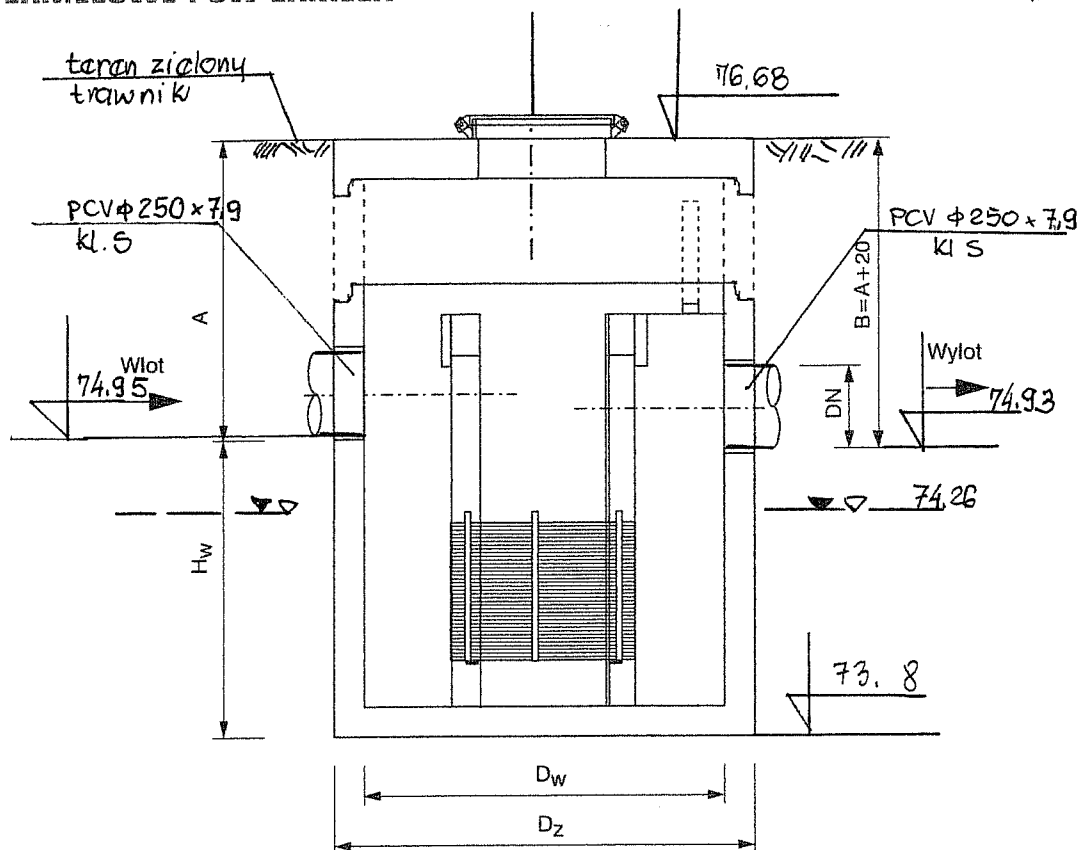
PROJEKT BUDOWLANO - WYKONAWCZY				
1	A	19.12.07	Układ komunikacyjny zgodnie z uzgodnieniami - koncepcja	PILCom
Wersja	Revizja	Data	Zmiana - zakres	Zmieniający
Funkcja	Imię i nazwisko	Numer uprawnień	Podpis	
Projektant	Renata Stiller	UAN-KZ-7210/284/87 instal-inż. w zakresie sieci i instal. sanitar.		
Opracował				
Sprawdzający	inż. Józef Malecki	1393/75/Bg w specjalności instalacji i urządzeń sanitarnych		
Kreślił				
Kierownik Prac.	mgr inż. Zdzisław Pilachowski			
Investor	Gmina Koronowo 86-010 Koronowo Plac Zwycięstwa 1			Numer zlecenia IPR 342-22/07 z dn. 07.11.07
Zadanie	Budowa drogi od ul. Dworcowej do ul. Witosa w Koronowie		Obiekt Budowa drogi od ul. Dworcowej do ul. Witosa w Koronowie odwodnienie- kanalizacja deszczowa	
Treść rysunku <b>SCHEMATY WĘZŁÓW</b>				
Pracownia Projektowa PILCom mgr inż. Zdzisław Pilachowski 85-792 Bydgoszcz ul. Anonima Galla 8/13	Branża	Faza oprac.	Wersja	Revizja
	SANITARNA	PBW	1	A
	Skala rysunku	Numer rysunku		
	Data	marzec 2008		
6				



PROJEKT BUDOWLANO - WYKONAWCZY				
1	A	19.12.07	Układ komunikacyjny zgodnie z uzgodnieniami - koncepcja	PILCom
Wersja	Rewizja	Data	Zmiana - zakres	Zmieniaczy
Funkcja	Imię i nazwisko	Numer uprawnień	Podpis	
Projektant Opracował	Renata Stiller	UAN-KZ-7210/284/87 instal-inż. w zakresie sieci i instal. sanitarn.		
Sprawdzający Kreślił	inż. Józef Małecki	1393/75/Bg w specjalności instalacji i urządzeń sanitarnych		
Kierownik Prac.	mgr inż. Zdzisław Pilachowski			
Investor	Gmina Koronowo 86-010 Koronowo Plac Zwycięstwa 1		Numer zlecenia IPR 342-22/07 z dn. 07.11.07	
Zadanie	Budowa drogi od ul. Dworcowej do ul. Witosa w Koronowie		Objekt Budowa drogi od ul. Dworcowej do ul. Witosa w Koronowie odwodnienie- kanalizacja deszczowa	
Treść rysunku				
WYTYCZNE LOKALIZACJI POMPOWNI I SEPARATORA				
Pracownia Projektowa PILCom mgr inż. Zdzisław Pilachowski 85-792 Bydgoszcz ul. Anonima Galla 8/13	Branża	Faza oprac.	Wersja	Rewizja
	SANITARNA	PBW	1	A
	Skala rysunku	Numer rysunku		
	Data	7		
marzec 2008				

KARTY KATALOGOWE

SEPARATORY LAMELOWE PSW LAMELA



Typ	Przepustowość		Wymiary				Średnica rur DN	Pojemność			Liczba pakietów lamelowych	Waga	
	$Q_1$	$Q_2$	$D_w$	$D_z$	$H_w$	$A_{max}^{**}$		całkowita	magazynowania oleju	części osadowej		całkowita	najcięższego elementu
	(nom.)	(maks.)											
10/100	10	100	1200	1500	1670	1380	≤ 400	1700	210	360	1	5400	3900
15/150	15	150	1200	1500	1670	1380	≤ 400	1700	280	400	1	5400	3900
20/200	20	200	1500	1800	1670	1430	≤ 500	2650	460	650	1	7300	5200
30/300	30	300	1500	1800	1670	1430	≤ 500	2650	360	590	2	7300	5200
40/400	40	400	1500	1800	1670	1430	≤ 500	2650	460	650	2	7300	5200
60/600	60	600	2000	2300	1820	1530	≤ 600	5180	730	1050	3	10850	7700
75/750	75	750	2000	2300	1820	1530	≤ 600	5180	900	1130	3	10850	7700

\*\*)

\*) Zwiększenie wartości A poprzez zastosowanie dodatkowych kręgów nadbudowy. \*\*) W przypadku konieczności zastosowania separatorów o większych przepustowościach prosimy o kontakt lub zastosowanie separatora PSW LAMELA w wersji „S”

Separatory PSW LAMELA przeznaczone są do oddzielania substancji ropopochodnych z wód deszczowych płynących grawitacyjnie w rozdzielczym systemie kanalizacji przed wprowadzeniem ich do odbiornika. Oddzielenie substancji ropopochodnych następuje dzięki zjawisku flotacji zachodzącemu podczas poziomego przepływu zanieczyszczonych wód przez specjalnie skonstruowane sekcje żaluzjowe (lamelowe).

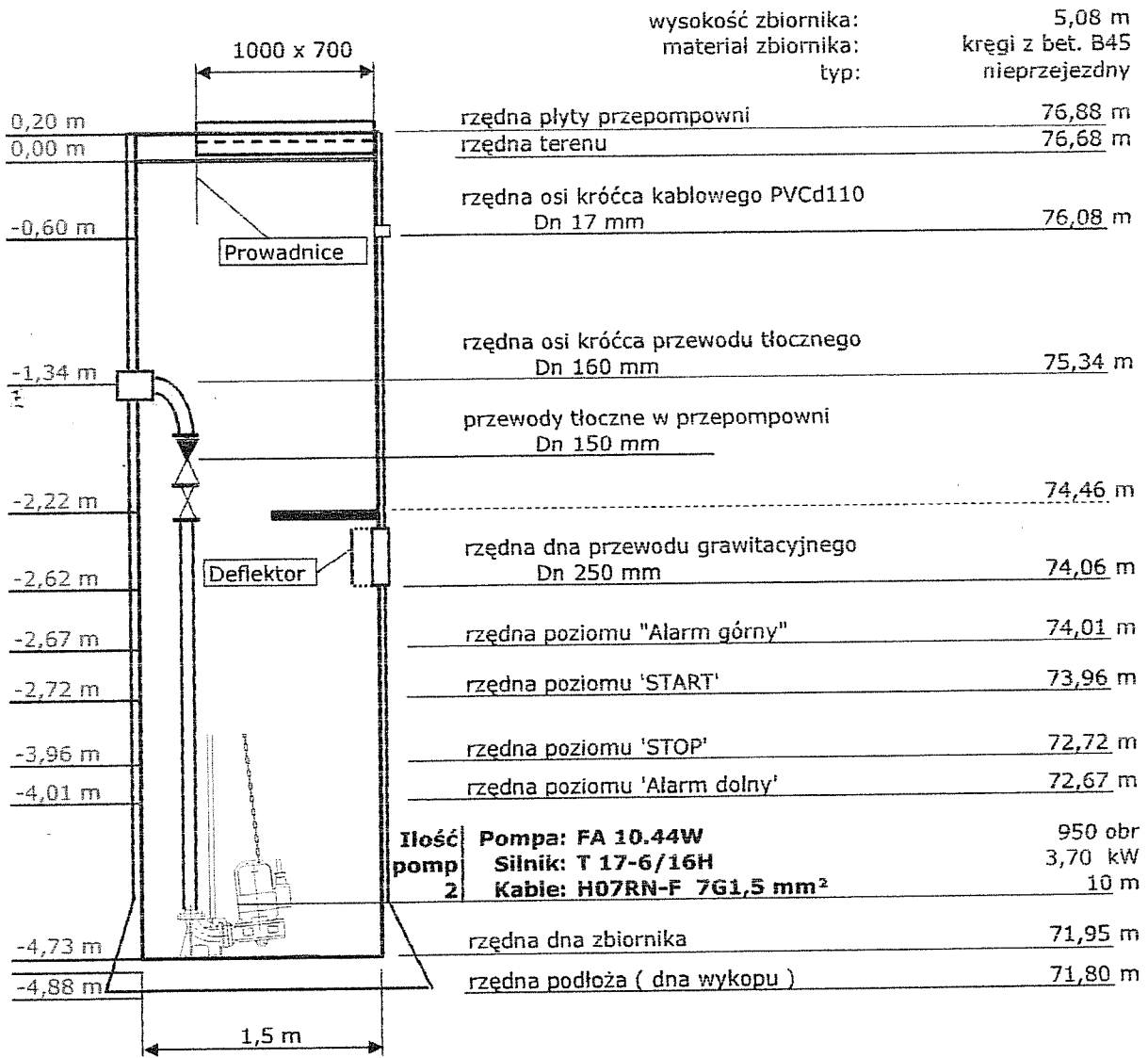
W skład separatora wchodzi: elementy betonowe C35/45 (monolityczny zbiornik z otworami lub przejściami szczelnymi do podłączenia rur

kanalizacyjnych, krąg nadbudowy i pokrywa), zamontowane w zbiorniku przegrody wewnętrzne, sekcje lamelowe oraz właz. Urządzenie dostarczane jest na plac budowy w wersji „kompaktowej” (elementy wewnętrzne zamontowane w wytwórni przez producenta). Separator winien współpracować z osadnikiem o pojemności dostosowanej do warunków lokalnych.

Separatory posiadają Aprobate Techniczną Instytutu Ochrony Środowiska w Warszawie Nr AT/2002-08-0182

adaptowała: R. Stiller  
marzec 2008 r.

tech. bud. Renata Stiller  
opr. Bud. ograniczone do projektowania  
kierowania robotami bud. w specjalności  
stacjonarno-inżynierskiej w zakresie sieci  
sanitarnej. ITAN.K7-7210/284/97



*odpowiedzialna*  
*Wioletta Łożek*  
 tech.-bud. Renata Stiller  
 Upr. Bud. ograniczonej do projektowania  
 i kierowania robotami bud. w specjalności  
 instalacyjno-inżynierskiej w zakresie sieci  
 inst. sanitarnych. IJAN-K7-7210/234/18