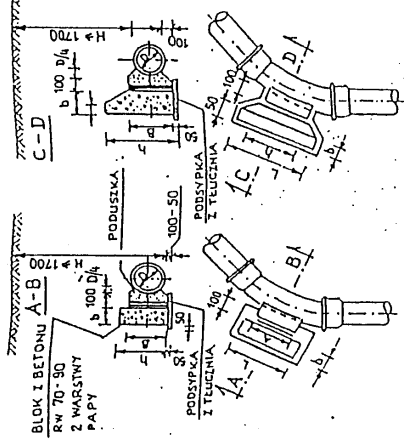
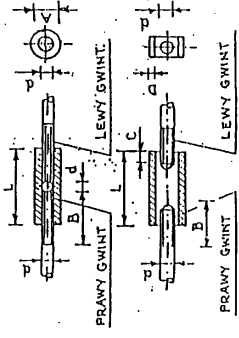


φ 100 200



STYCZNE ZAKOTWIENIA PRĘTÓW



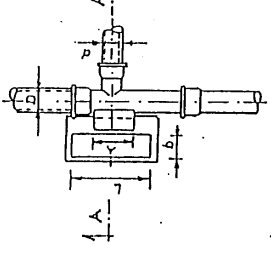
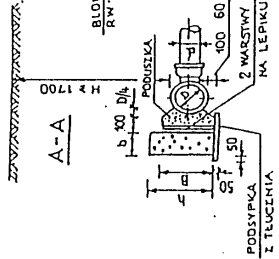
WYMIARY ŁĄCZY I UCHWYTÓW

ŚREDN. UCHWYTÓW d mm	TYP I				TYP II			
	A	B	L	C	A	L	C	B
10	23	90	55	21	90	5	15	
13	29	100	55	25	100	5	20	
16	35	125	85	32	125	6	25	
19	41	150	90	38	150	6	30	
22	44	175	110	44	175	8	35	
25	51	200	120	51	200	8	40	

GRUNTY MOKRE

ŚREDN. TROJNICKA mm	CIŚN. PROB. 7,5			CIŚN. PROB. 15		
	A	B	L	A	B	L
300/300	700	400	660	1350	400	800
300/250	600	300	600	900	400	750
250/200	500	250	400	800	300	600
200/150	400	200	300	500	300	500
150/100	300	200	300	300	250	300
100/100	300	200	300	300	250	300

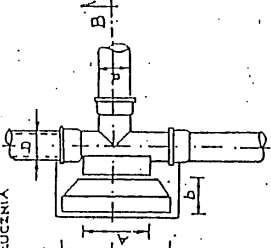
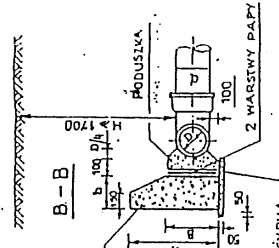
h ≤ 0,35



WYMIARY BLOKÓW OPOROWYCH GRUNTY MOKRE

WEMN. ŚREDN. mm	KAT. ZAŁ. α	CIŚN. PROB. 7,5			CIŚN. PROB. 15		
		A	B	L	A	B	L
100	90	300	200	300	300	800	300
150	45	400	200	400	400	750	200
200	45	500	250	500	500	1000	350
250	30	500	300	600	700	1000	200
300	90	800	400	800	2500	1200	500
	45	550	400	800	1350	800	1600
	30	500	400	750	900	250	800

h ≤ 0,35



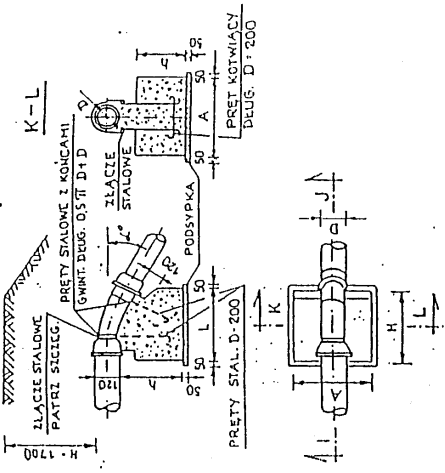
GRUNTY SUCHY I WILGOTNE

WEMN. ŚREDN. mm	KAT. ZAŁ. α	CIŚN. PROB. 7,5			CIŚN. PROB. 15		
		A	B	L	A	B	L
100	45	300	200	300	300	200	250
150	45	400	200	300	300	250	250
200	90	600	250	450	500	1200	380
250	30	450	250	450	500	770	250
300	90	750	300	600	1200	1500	570
	45	550	300	600	600	1040	380
	30	500	300	500	500	770	250

WYMIARY BLOKÓW

ŚREDN. WEMN. D mm	KAT. ZAŁ. α	CIŚN. PROB. 7,5			CIŚN. PROB. 15		
		A	B	L	A	B	L
100	45	100	80	100	100	300	300
150	45	100	80	150	150	400	400
200	45	100	100	500	200	600	600
250	45	150	100	500	250	600	600
300	45	150	150	550	250	700	700
	45	150	150	600	250	750	750
	30	150	150	550	250	700	700

I-J



WYMIARY BLOKÓW I UCHWYTÓW

WEMN. ŚREDN. mm	KAT. ZAŁ. α	CIŚN. PROB. 7,5			CIŚN. PROB. 15		
		A	B	L	A	B	L
100	45	350	500	600	300	500	500
150	30	300	400	500	13	300	300
200	45	350	600	600	13	500	800
250	30	350	500	500	13	500	800
300	45	500	800	800	13	700	1000
	30	400	550	850	13	600	800
	45	700	900	900	13	800	1100
	30	500	800	800	13	700	1000
	45	800	1000	1100	15	1100	1300
	30	700	900	900	16	900	1200

WIELOBRANZOWE PRZEDSIĘBIORSTWO USŁUGOWO-PRODUKCYJNE „MELBUD” s.c. 87-100 Toruń ul. Trautwajowa 12

Investor: Gmina Koronowo Pl. Zwycięstwa 1 86-010 Koronowo
 Obiekt: Budowa sieci kanalizacji sanitarnej w m. Wełno,
 Gościeradz, Koronowo, Okole, Stary Dwór – ZADANIE I
 Adres: Gościeradz, Koronowo, Okole, Stary Dwór; gm. Koronowo

Projektant: *Przelwycki*
 mgr inż. Marcin Grzelczyk
 Sprawdzący: *Przelwycki*
 mgr inż. Hanna Lewandowska
 data oprac. 01.2007 r

Specjalność: instalacyjna
 upr. nr KUP/0047/POOS/05

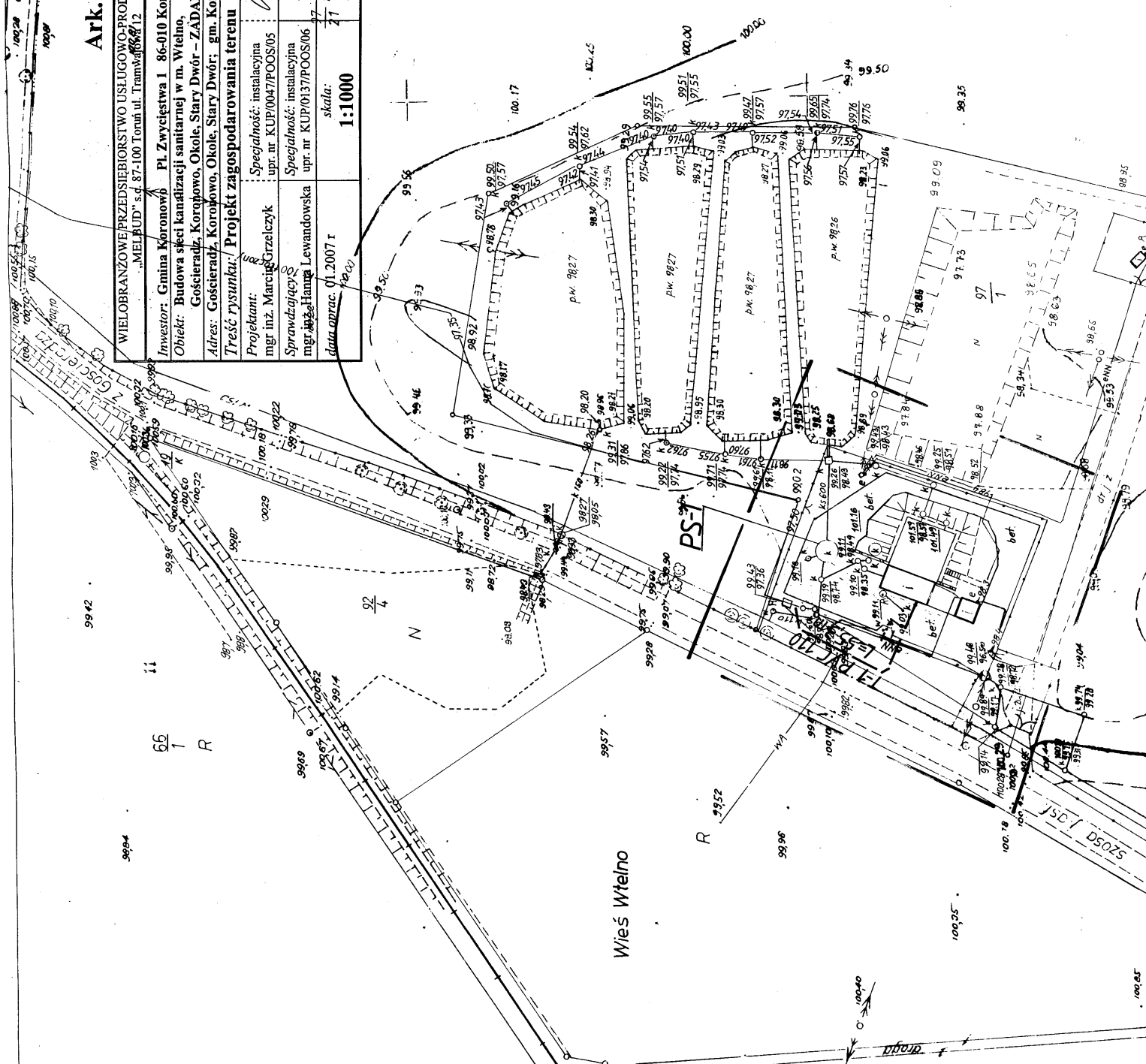
Specjalność: instalacyjna
 upr. nr KUP/0137/POOS/06

skala: **b.s.**
 nr rysunku: **16**

100,24 droga j.z.
100,8

Ark. 27

WIELOBRANOWE PRZEDSIĘBIORSTWO USŁUGOWO-PRODUKCYJNE "MELBUD" s.d. 87-100 Toruń ul. Tramwajowa 12	
Investor:	Gmina Koronów Pl. Zwycięstwa 1 86-010 Koronowo
Obiekt:	Budowa sieci kanalizacji sanitarnej w m. Wtelnio, Gościeradz, Koronowo, Okole, Stary Dwór – ZADANIE 1
Adres:	Gościeradz, Koronowo, Okole, Stary Dwór; gm. Koronowo
Treść rysunku: / Projekt zagospodarowania terenu	
Projektant:	mgr inż. Marcin Grzeleczyk <i>Grzeleczyk</i>
Specjalność:	instalacyjna upr. nr KUP/0047/POOS/05
Sprawdzający:	mgr inż. Hanna Lewandowska <i>Lewandowska</i>
Specjalność:	instalacyjna upr. nr KUP/0137/POOS/06
Data oprac.	01.2007 r. skala: 1:1000
	nr rysunku 2



97/21

66/6

STRASZĄCY POMIĄTO W BYDGOSZCZY
 Sędziwa Komisja Dokonała i badała i tym samym
 aktualnie mają zasady. Dokumenty z planu
 i zawiadomienie pod n. 225/2006.
 Należy móc może służyć do celów projektowych.
 Projektowane obiekty budowlane zamieszkania na
 planie, zgodnie z zasadami i warunkami technicznymi
 przedziału warunków do wytyczenia planu gospodarczego.

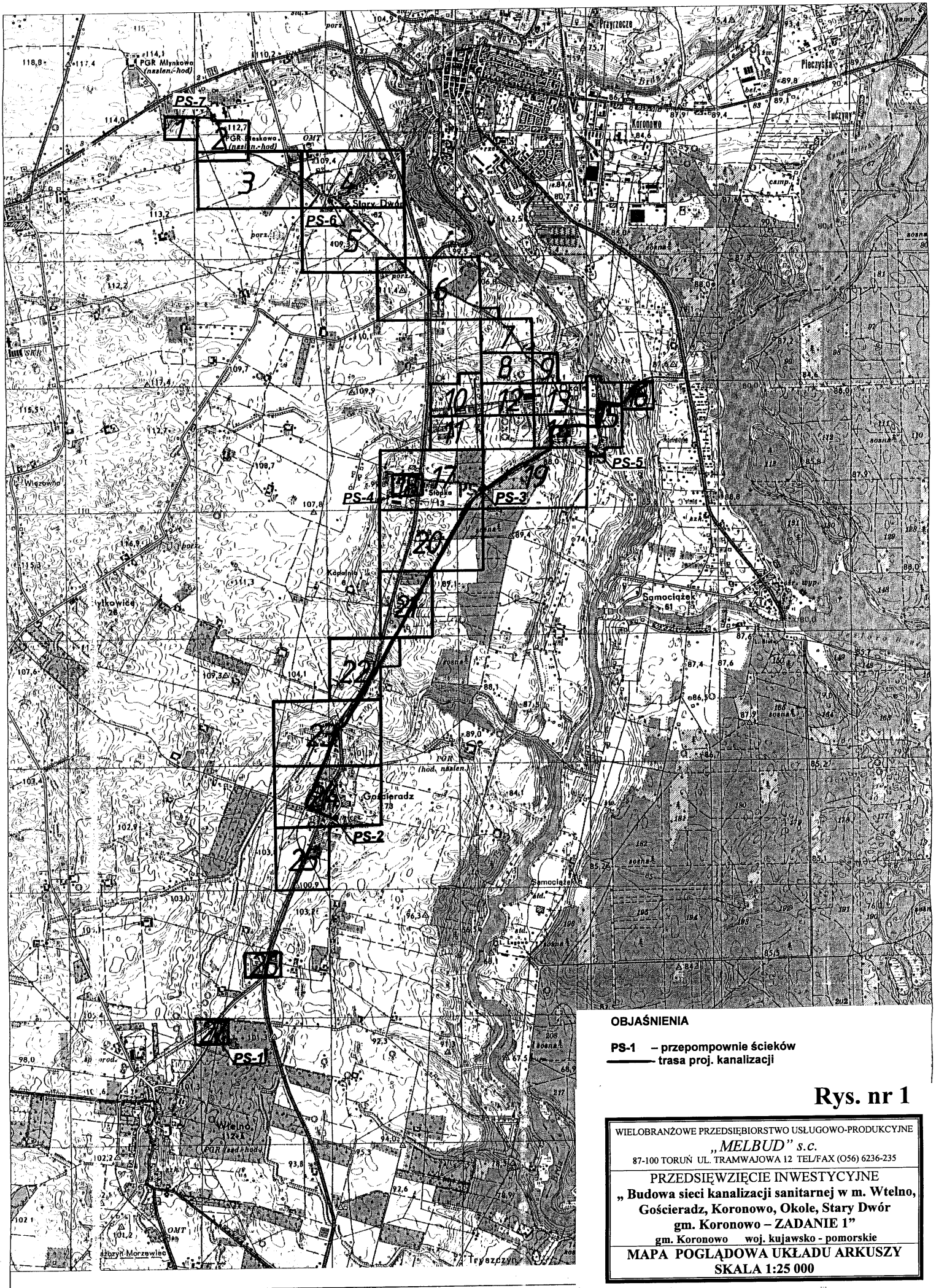
Wieś Wtelnio

Mapa sytuacyjno-wysokościowa
 Skala 1:1000
 do celów F-oj. technicznych
 po aktualizacji na dzień 27.10.2006r.

Obiekt: **Gościeradz szosa - dz. 63/1**
344.434.162
 KERG: 3166/06
 Ks.rob.: 42/06
 Woj. kujawsko-pomorskie
 Powiat: bydgoski
 Gmina: Koronowo

CECYLETA UPRAMNIŁY
 Stanisław Skowroński
 Upr. GKB 15922
 20.11.2006.

MELBUD PRZEDSIĘBIORSTWO USŁUGOWO-PRODUKCYJNE
 ul. Tramwajowa 12, 87-100 Toruń
 NIP: 500001-06-024

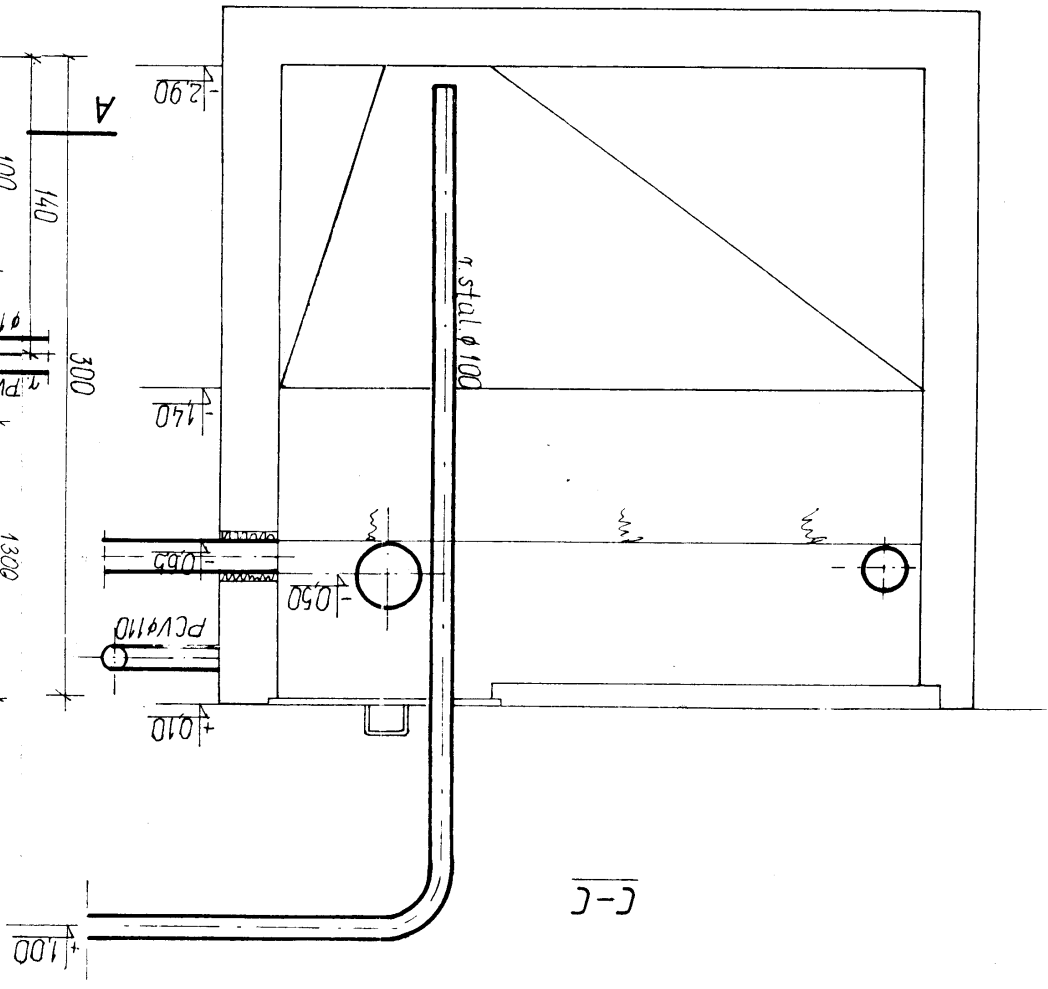
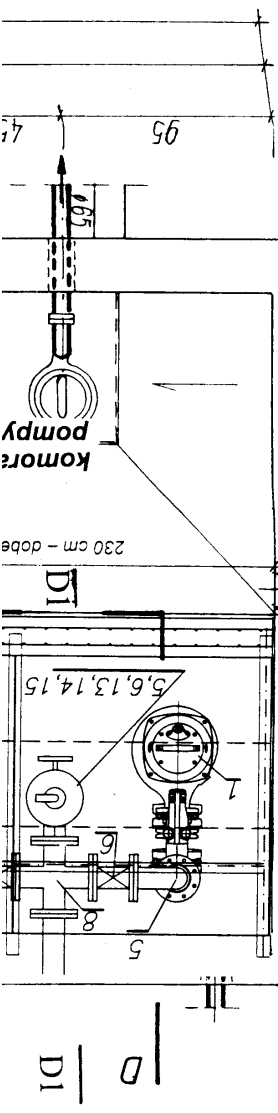


Rys. nr 1

WIELOBRANŻOWE PRZEDSIĘBIORSTWO USŁUGOWO-PRODUKCYJNE
 „MELBUD” s.c.
 87-100 TORUŃ UL. TRAMWAJOWA 12 TEL/FAX (056) 6236-235

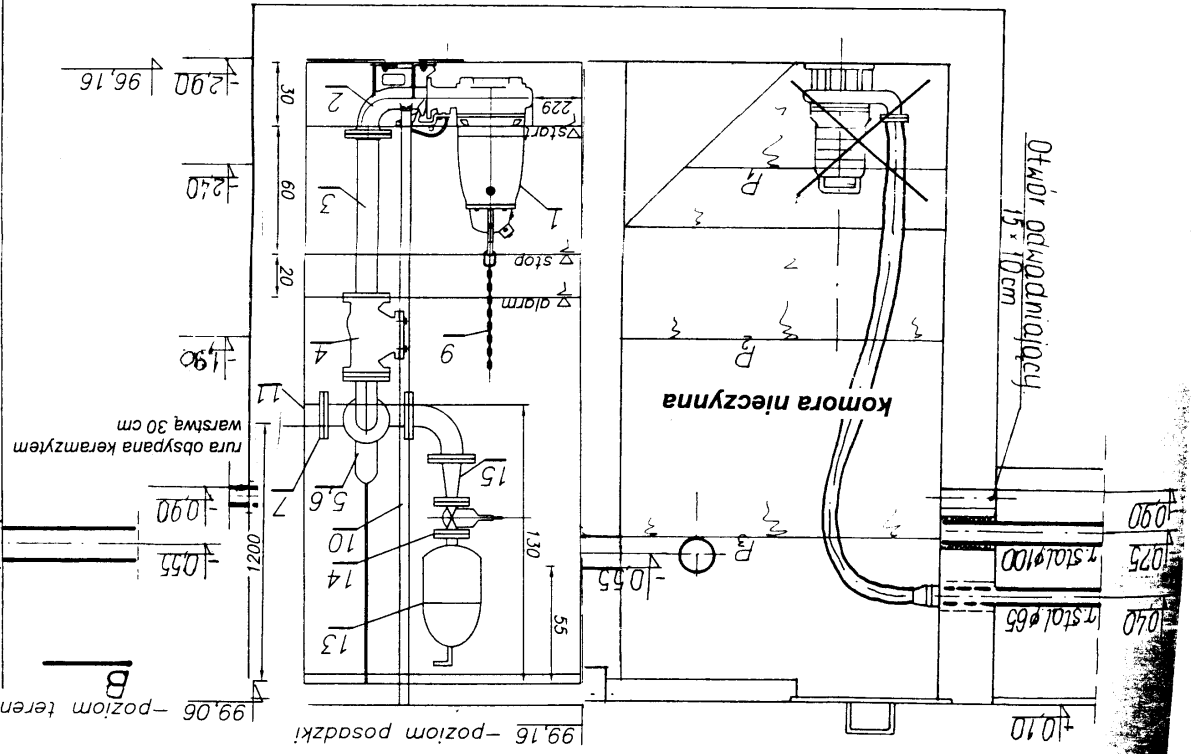
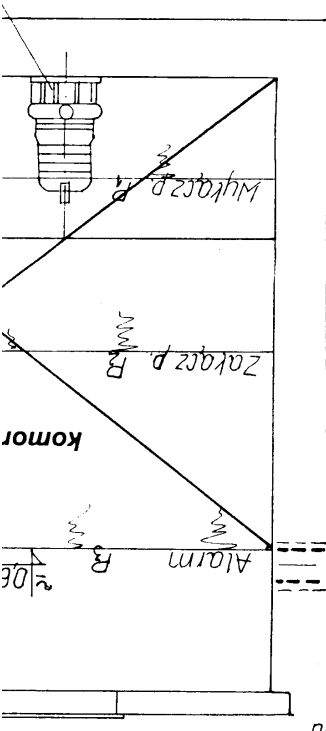
PRZEDSIĘWZIĘCIE INWESTYCYJNE
 „Budowa sieci kanalizacji sanitarnej w m. Wtelnio,
 Gościeradz, Koronowo, Okole, Stary Dwór
 gm. Koronowo – ZADANIE 1”
 gm. Koronowo woj. kujawsko - pomorskie

MAPA POGLĄDOWA UKŁADU ARKUSZY
 SKALA 1:25 000



KOMORA POMPY

C-C



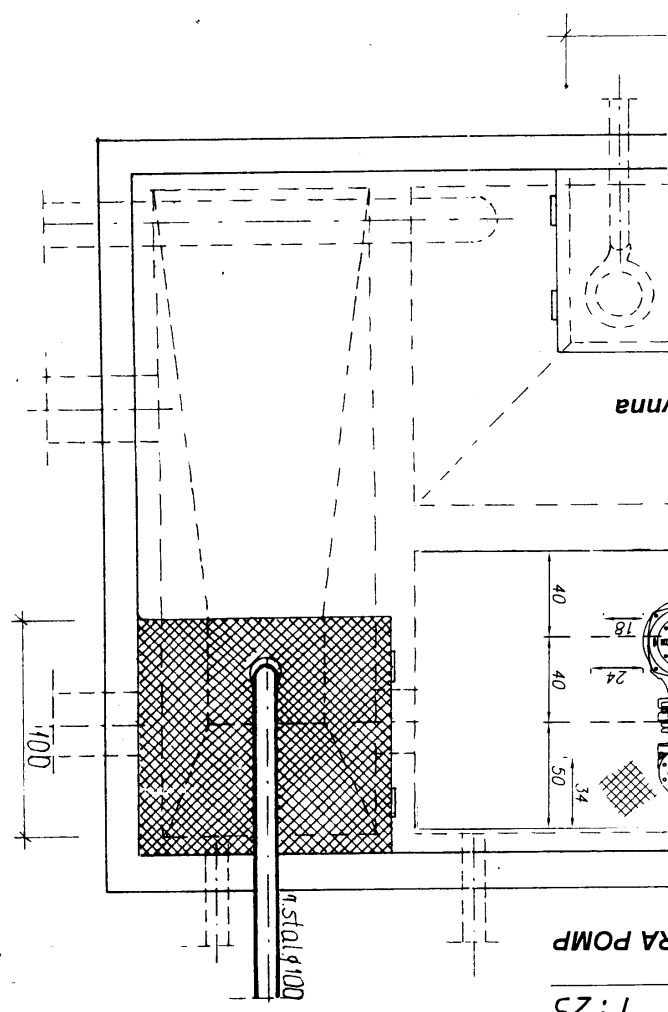
D-D

UWAGA!

SUNEK STANOWI WYTYCZNE BUDOWLANE.

1:25

RA POMP



PIASKOWNIK I POMPOWNIE ŚCIEKÓW. 1:25

Zestawienie elementów

Nr	Wyszczególnienie	Ilość	Dostawca
1	pompa NP 3127,181 HT 53-486-00-3702	2	FLYGT
2	stopa sprężająca DN100	2	FLYGT
3	kręciec dorabiany dwukolejowy DN100 L=760	2	
4	zawór zwrotny kulowy DN100	2	
5	kolono dwukolejowe 90 DN100	3	
6	zasuwa DN100 (zab.krótko)	2	
7	kręciec DN100	1	
8	tczwirnik dwukolejowy DN100	1	
9	linka nierdzewna	2	
10	prowadnice	4	
11	przejście szczelne DN100 -	1	
12	przejście z DN100 na PVC110	1	
13	Odpowietznik DN50	1	
14	zasuwa zab. krótko DN50	1	
15	Przejście DN100/DN50	1	
16	Zurawik o nośności ZPR nośność 300kg	1	mp.Froma s.c.

POZIOMY PRACY WYŁĄCZNIKÓW PŁYMAKOWYCH

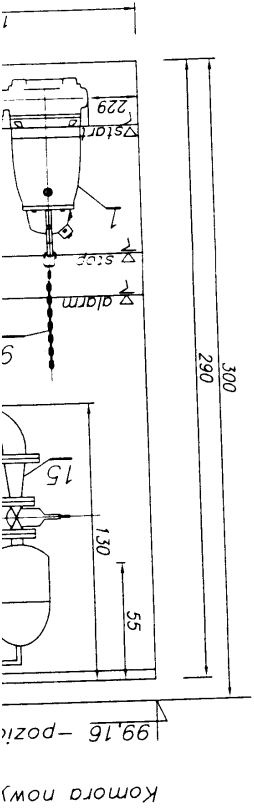
ALARM 97,26

START POMPY 97,06

STOP POMPY 96,46

Vret = 2,18m³

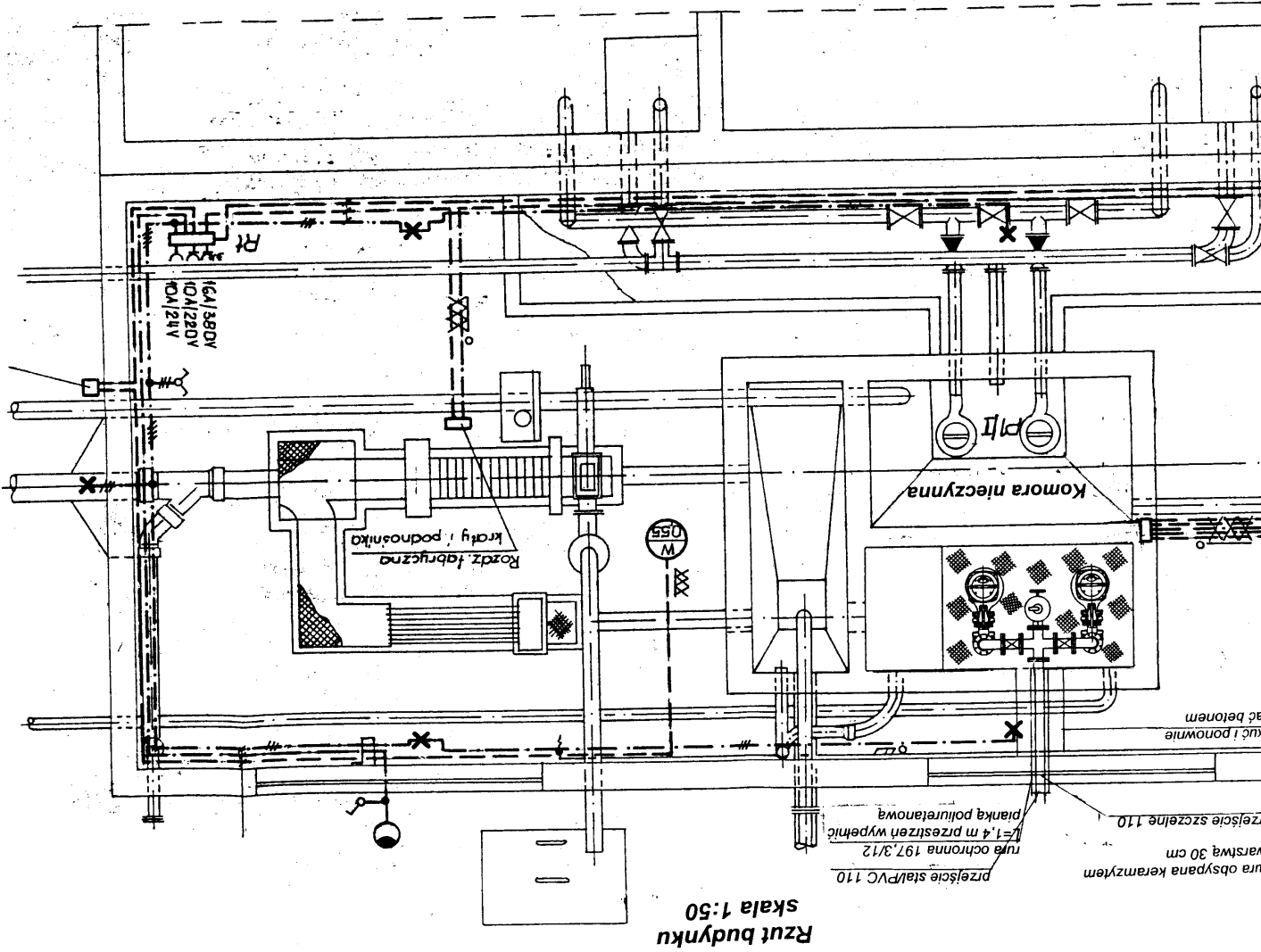
do be na d w ist h=6; wproi na g rozst maks pręty



199,16 - pozic

Komora nowy

WIELOBRANZOWE PRZEDSIĘBIORSTWO USŁUGOWO-PRODUKCYJNE "MELBUD" s.c. 87-100 Toruń ul. Tramajowa 12		Inwestor: Gmina Koronowo PL Zwycięstwa 1 86-010 Koronowo
Obiekt: Budowa sieci kanalizacji sanitarnej w m. Wielno,		Adres: Gościeradz, Koronowo, Okole, Stary Dwór, gm. Koronowo
Tytuł rysunku: Modernizacja budynku krat		Projektant: mgr inż. Marcin Grzelezyk
w oczyszczalni ścieków Wielno - PS-1		mgr inż. Hanna Lewandowska
nr rysunku 4		Specjalność: instalacyjna upr. nr KUP/0137/POOS/06
skala: 1:25, 1:50		Specjalność: instalacyjna upr. nr KUP/0047/POOS/05
data oprac. 01.2007 r		mgr inż. Marcin Grzelezyk

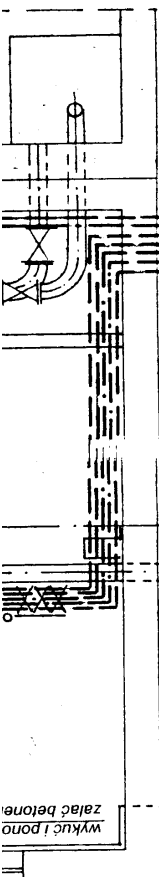


Rzut budynku
skala 1:50

09

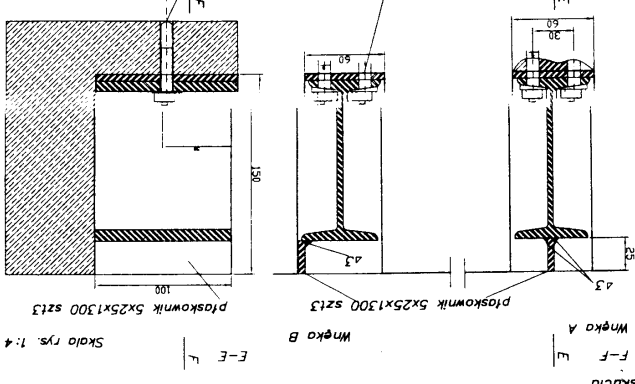
rura obsyp
warstwą 30
przeście si

wykuć i pono
zalać betonem

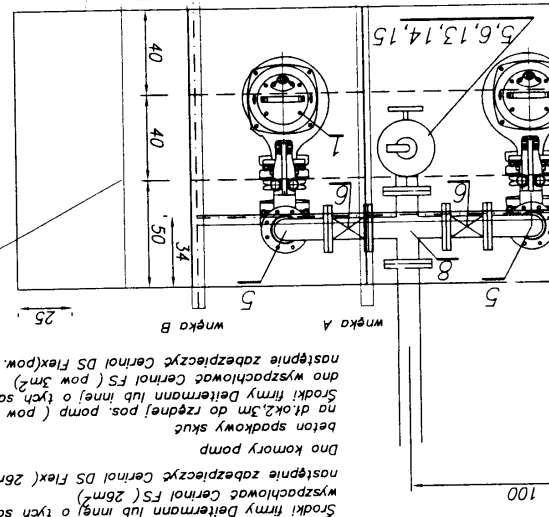


mocowanie na kotki HILT HLC M6 Bx85/57 szt.12

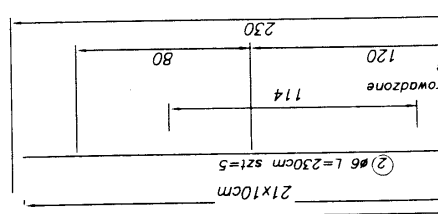
HILT HLC M6 Bx85/57



Słany komory pomp
płaskowane 26m²
Srodki firmy Determann lub innej o tych samych własnościach
wyszpachlować Cernol FS (26m²)
następnie zabezpieczyć Cernol DS Flex (pow. 26m²)
Dno komory pomp
beton spadokowy skuc
na 0,02, 0,3m do rzdnej pos. pomp (pow skucia 3m²)
Srodki firmy Determann lub innej o tych samych własnościach
dno wyszpachlować Cernol FS (pow 3m²)
następnie zabezpieczyć Cernol DS Flex (pow. ochronna - cała komora 4m²)



1 #10 L=57cm szt.=46



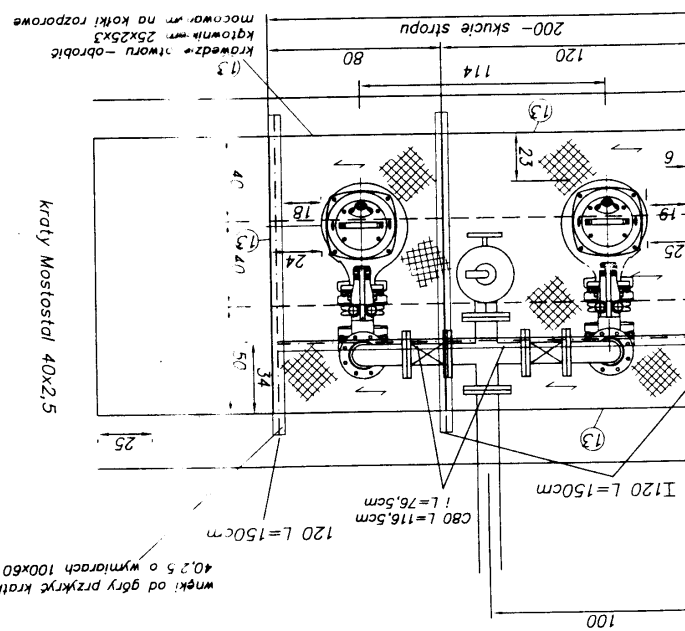
znt komory pomp

wnęki od góry przykryć kratką Mostostal 40x2,5 o wymiarach 100x60

kratky Mostostal 40x2,5

Uwaga
przewodnice pomp zamocować do C80

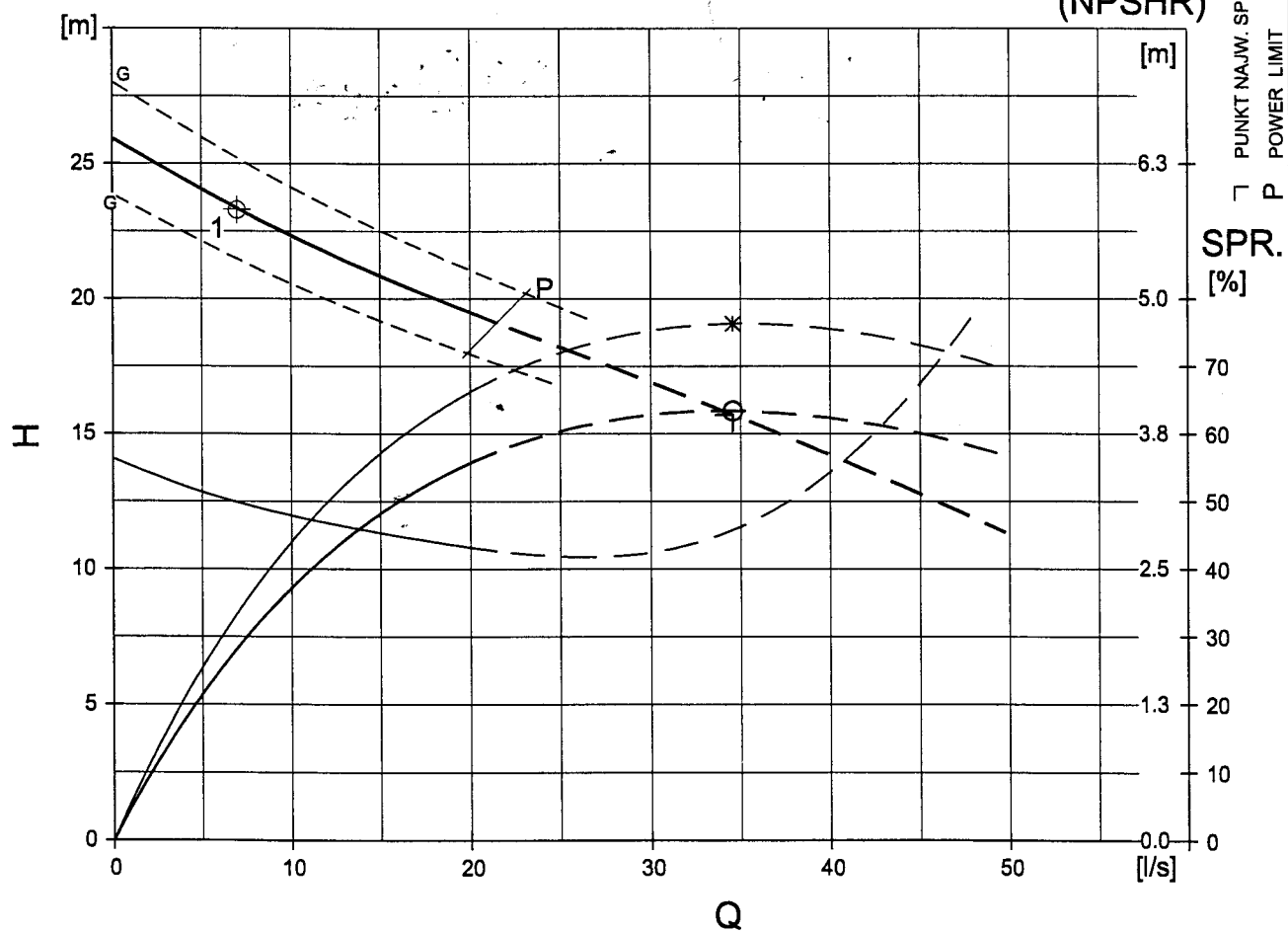
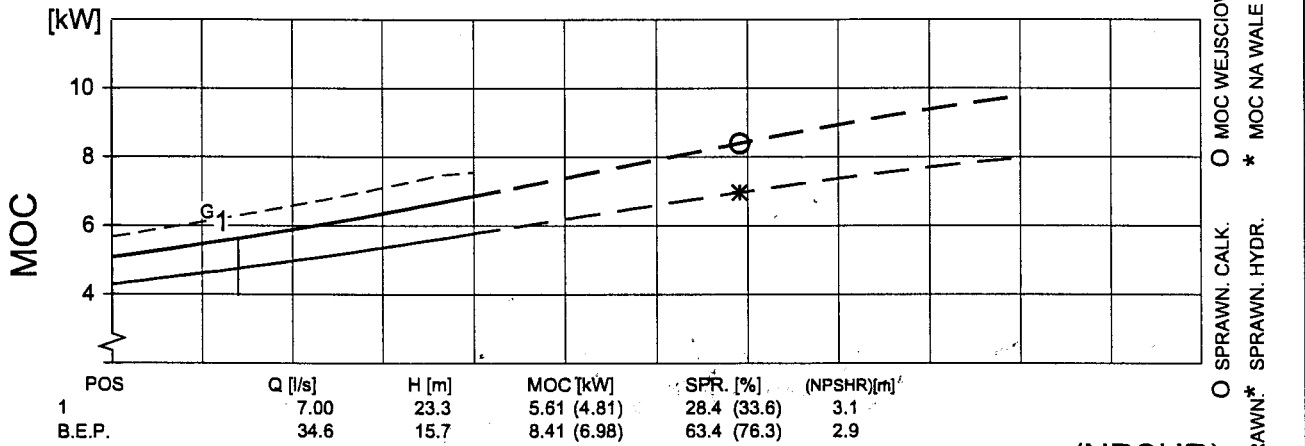
o wymiarach 400x800 szt.2
o wymiarach 400x1200 szt.2
o wymiarach 500x800 szt.1
o wymiarach 500x1200 szt.1



nr	nazwa	(m)	ilość	(m)	Lcałk	kg/(m(szt)	kg	C80
1	pręt s10	0,57	46	26,22	0,222	5,8	7,1	
2	pręt s16	2,3	5	11,5	0,617	7,1	50,4	
3	dwułteownik 120	1,5	3	4,5	11,2	50,4	50,4	
4	płaskownik 5x60x100		6		0,236	1,4	1,4	
5	płaskownik 5x25x1300		3		1,274	3,8	3,8	
6	ceownik 80	1,17	1	1,17	8,64	10,1	10,1	
7	ceownik 80	0,77	1	0,77	8,4	6,5	6,5	16,6
8	Kr.Mostostal 40x25 - 400x800		2		9,952	19,9	19,9	
9	Kr.Mostostal 40x25 - 400x1200		2		14,928	29,9	29,9	
10	Kr.Mostostal 40x25 - 500x800		1		12,44	12,4	12,4	
11	Kr.Mostostal 40x25 - 500x1200		1		18,66	18,7	18,7	
12	kotki HILT HLC M6		12				7,4	
13	katownik 25x25x3		6,6				6,6	
	suma kg						173,4	

1.1. Pompy dla pompowni Wtelno Ps-1

FLYGT		PARAMETRY POMPY			PRODUKT NP3127.181		TYP HT	
DATA 2006-12-14		PROJEKT			NUMER KRZYWEJ 53-486-00-3702		WYD. 2	
WSP. MOCY SPRAWNOSC DANE SILNIKA	1/1-OBC	3/4-OBC	1/2-OBC	MOC ZNAM. PRAD	5.9	SREDNICA WIRNIKA 255 mm		
	0.84 84.0 %	0.79 84.5 %	0.69 82.5 %	ROZRUCHU PRAD	77	SILNIK 21-12-4AL		STOJAN 38D
UWAGI			WLOT/WYLOT -/100 mm	PREDKOSC OBROTOWA	1450	CZEST. 50 Hz		FAZY 3
			WOLNY PRZELOT ---	MOMENT BEZWL.	0.061	NAPIECIE 400 V		BIEG 4
				LICZBA LOPATEK	2	PRZEKLADNIA ---		PRZELOZEN. ---

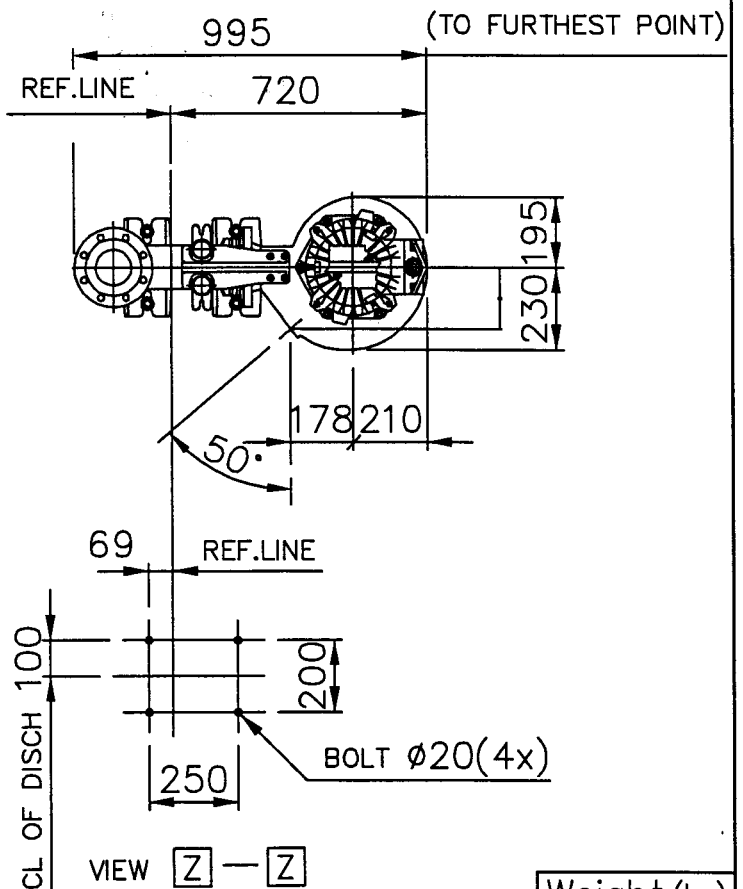
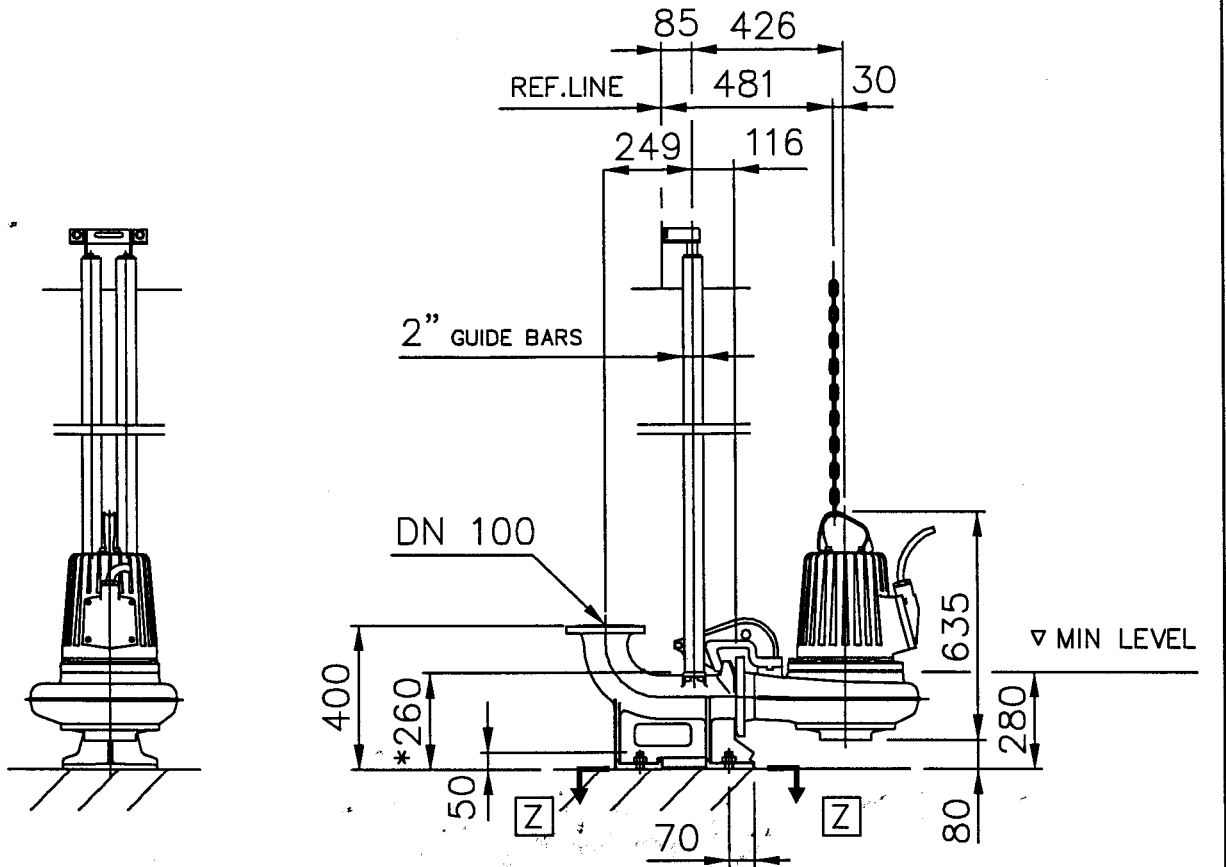


FLYPS3.1.5.7 (20060531)

(NPSHR) = (NPSH3) + zapas
Charakterystyki dla wody czystej o temperaturze do 40°C

GWARANTOWANE ZGODNIE Z NORMA
ISO 9906/annex A.2

1.1. Pompy dla pompowni Wtelno Ps-1



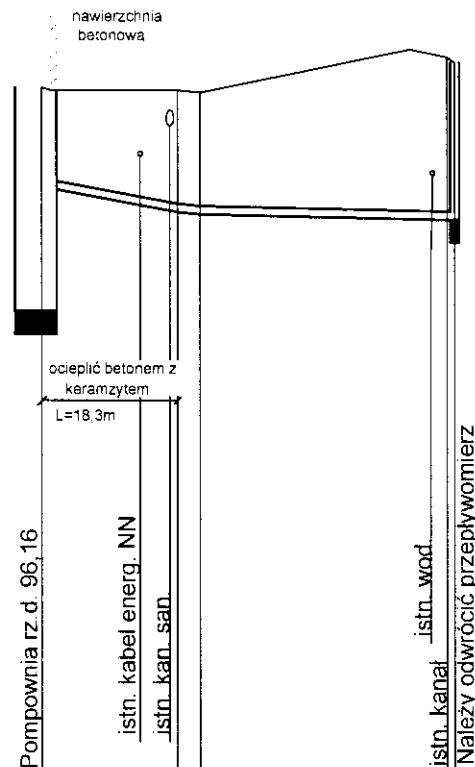
EQUIPPED WITH IMPELLER 486-489.

* DIMENSION TO ENDS OF GUIDE BARS

Weight (kg)	
Pump	Disch
147	35

 AUTOCAD DRAWING	Denomination Dimensional drwg NP 3127 HT 1 DN 100/DN 100	Drawn by Sors Scale 1:20 663 41 00	Checked by RB Reg no 5399 B	Date 010115
------------------------	---	--	-----------------------------------	-------------

T-1



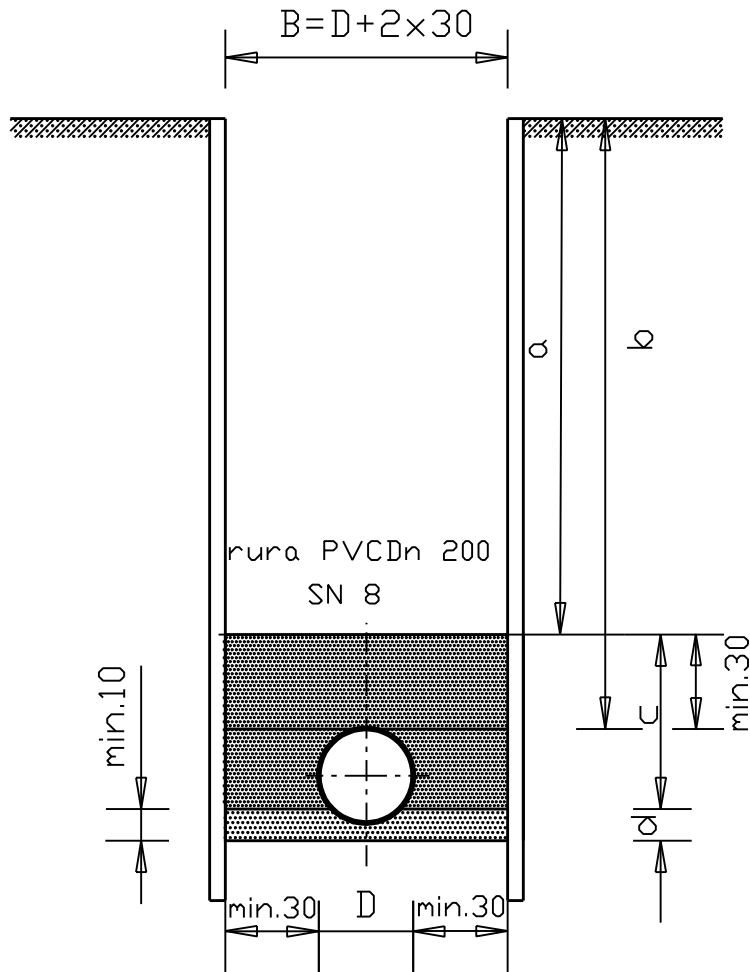
Poziom porównawczy 90,00 m n.p.m.

Rzędna terenu istniejącego	99,10	99,06	99,03	99,43
Rzędna dna kanału	97,76	97,46	97,43	97,36
Zagłębienie dna kanału		1,60	1,60	2,07
Średnica, materiał		PVC 110	PVC 110	
Spadek		16,4 ‰	2,0 ‰	
Wykopy		WYKOP O ŚCIANACH PIONOWYCH NA ODKŁAD		
Długość [m]	0,0	1,3	18,3	21,3

P-1

WIELOBRANZOWE PRZEDSIĘBIORSTWO USŁUGOWO-PRODUKCYJNE „MELBUD” s.c. 87-100 Toruń ul. Tramwajowa 12		
Inwestor: Gmina Koronowo Pl. Zwycięstwa 1 86-010 Koronowo		
Obiekt: Budowa sieci kanalizacji sanitarnej w m. Witelno, Gościeradz, Koronowo, Okole, Stary Dwór – ZADANIE 1		
Adres: Gościeradz, Koronowo, Okole, Stary Dwór; gm. Koronowo		
Treść rysunku: Profile podłużne rurociągów tłocznych T-1, T-4a i przyłącza tłoczego PZ-1		
Projektant: mgr inż. Marcin Grzelezyk	Specjalność: instalacyjna upr. nr KUP/0047/POOS/05	
Sprawdzający: mgr inż. Hanna Lewandowska	Specjalność: instalacyjna upr. nr KUP-0137/POOS/06	

Posadowienie kanałów sanitarnych



- a-zasyпка (grunt rodzimy)
- b-głębokość przykrycia
- c-strefa ochronna-obsypka
- d-warstwa wyrównawcza
- e-podłoże naturalne lub wzmocnione

WIELOBRANŻOWE PRZEDSIĘBIORSTWO USŁUGOWO-PRODUKCYJNE „MELBUD” s.c. 87-100 Toruń ul. Tramwajowa 12		
Investor: Gmina Koronowo Pl. Zwycięstwa 1 86-010 Koronowo		
Obiekt: Budowa sieci kanalizacji sanitarnej w m. Wteln, Gościeradz, Koronowo, Okole, Stary Dwór – ZADANIE I		
Adres: Gościeradz, Koronowo, Okole, Stary Dwór; gm. Koronowo		
Treść rysunku: Sposób posadowienia kanałów		
Projektant: mgr inż. Marcin Grzelczyk	Specjalność: instalacyjna upr. nr KUP/0047/POOS/05	<i>Grzelczyk</i>
Sprawdzający: mgr inż. Hanna Lewandowska	Specjalność: instalacyjna upr. nr KUP/0137/POOS/06	<i>Lewandowska</i>
data oprac. 01.2007 r	skala: b.s.	nr rysunku 14