

Województwo: kujawsko-pomorskie  
 Powiat: bydgoski  
 Jednostka ewidencyjna: 040304\_5, Koronowo - G  
 Obręb: 0033, Wtelno

MAPA ZASADNICZA  
 SKALA 1:1000

Załącznik nr 16A  
 do decyzji o ustaleniu lokalizacji inwestycji  
 celu publicznego  
 Burmistrza Koronowa z dnia *04.08.2018*  
 znak: IPP-PP.6733.1.39.2018  
 skala 1:1000

**OZNACZENIA**  
 LINE  
 ROZGRANICZAJĄCE  
 TEREN INWESTYCJI

*URMISTRZ*  
*Henryk Mikołajewski*



Powiadcza się zgodność niniejszego projektu z rysunkiem planu sytuacyjnego i katastralnym	
Organ prowadzący planowanie i zagospodarowanie przestrzenne	STAROSTA BYDGOSKI
Nazwa i adres organu	<i>Nejko Zardzewski</i>
Identyfikator ewidencyjny i adres katastralny	P.040320_4.8.140
Data wyrażenia zgody	27.06.2018 94/20
Imię, nazwisko i podpis osoby reprezentującej organ	<i>[Signature]</i>



Załącznik nr 18  
do decyzji o ustaleniu lokalizacji inwestycji  
celu publicznego  
Burmistrza Koronowa z dnia 01.02.2019..  
znak: IPP-PP.6733.1.39.2018  
skala 1:1000

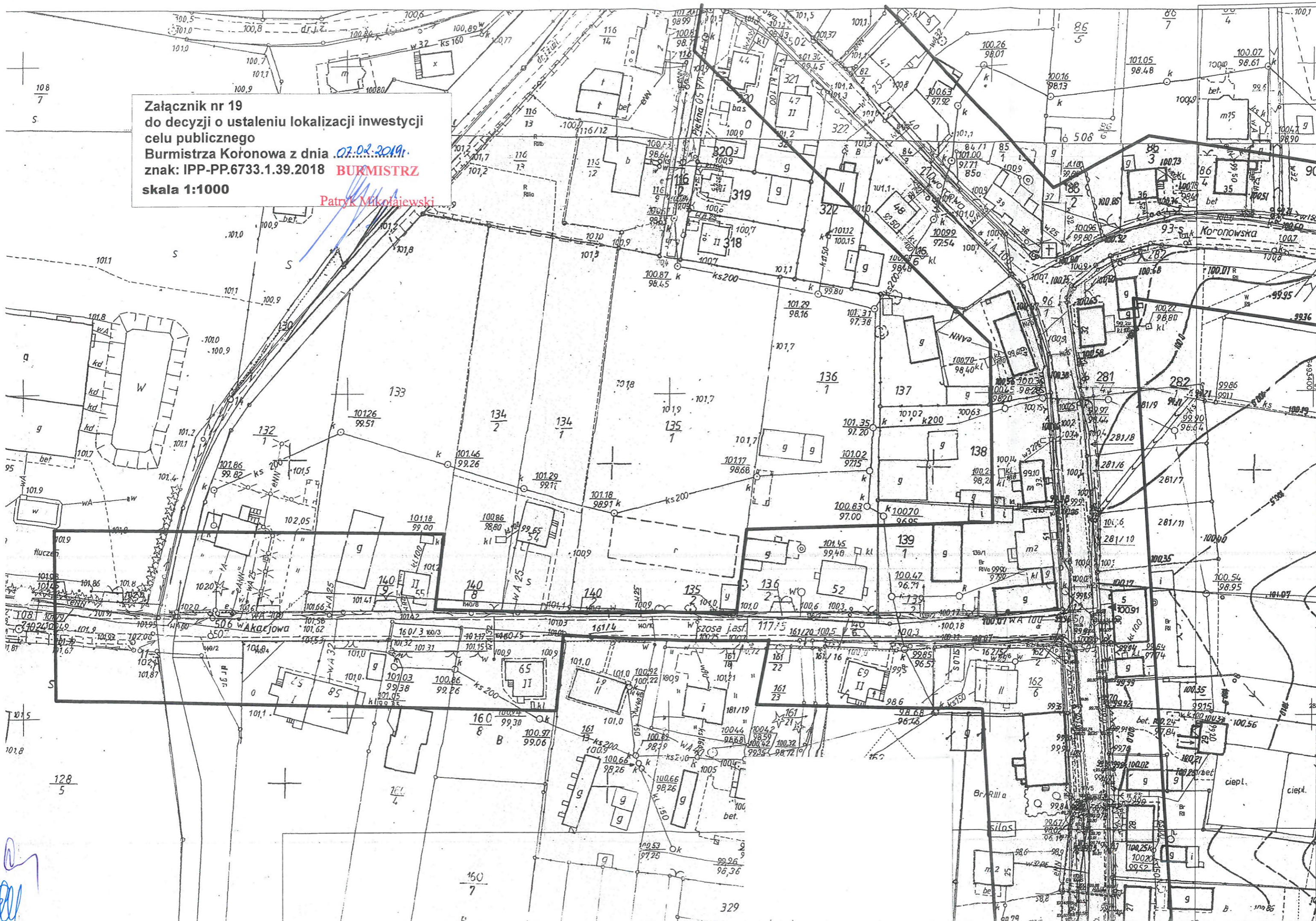
**BURMISTRZ**  
*Patryk Afikołowski*

**OZNACZENIA**  
— LINIE  
ROZGRANICZAJĄCE  
TEREN INWESTYCJI

2.0  
2.3  
2.5

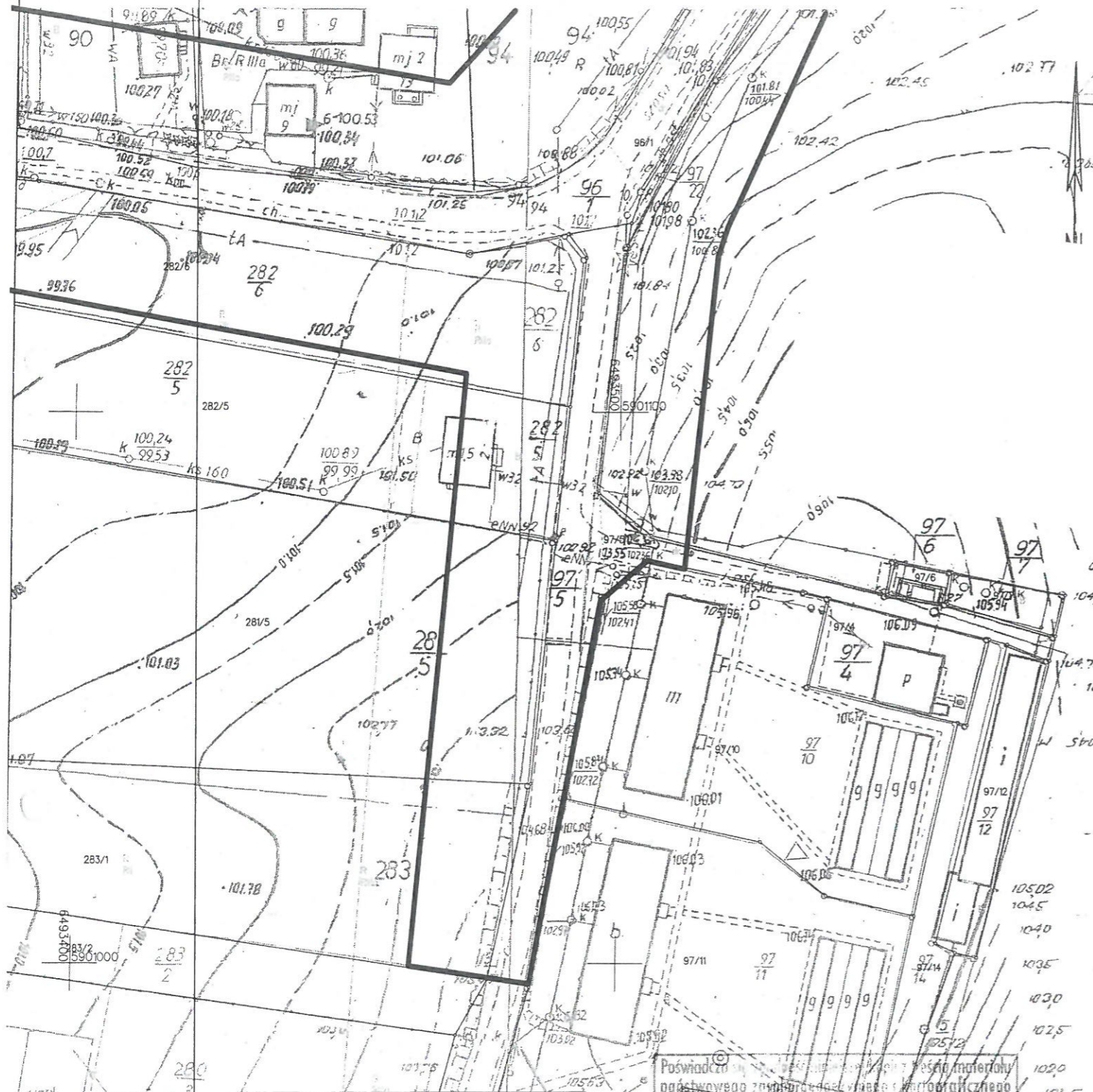
Załącznik nr 19  
do decyzji o ustaleniu lokalizacji inwestycji  
celu publicznego  
Burmistrza Koronowa z dnia 07.02.2019r.  
znak: IPP-PP.6733.1.39.2018 **BURMISTRZ**  
skala 1:1000

Patryk Mikołajewski



Województwo: kujawsko-pomorskie  
Powiat: bydgoski  
Jednostka ewidencyjna: 040304\_5, Koronowo - G  
Obręb: 0033, Wtelnó

MAPA ZASADNICZA  
SKALA 1:1000



Załącznik nr 19A  
do decyzji o ustaleniu lokalizacji inwestycji  
celu publicznego  
Burmistrza Koronowa z dnia 07.02.2019r.  
znak: IPP-PP.6733.1.39.2018  
skala 1:1000

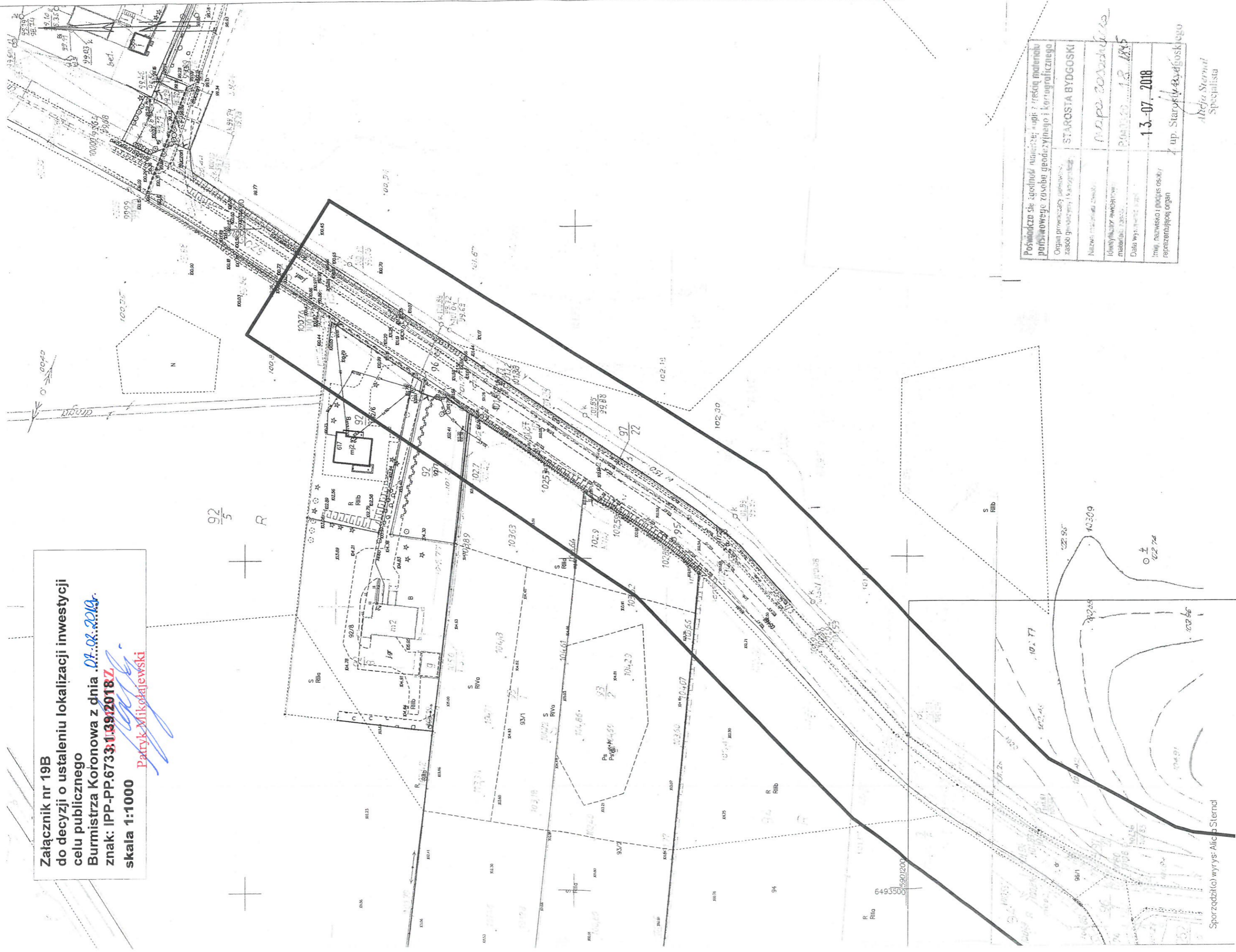
**BURMISTRZ**  
Patrik Mikołajewski

Poswiadczenie  
Organ: Burmistrz Koronowa  
Miejsce: Koronowo  
Data: 27.06.2018  
Miejsce: Koronowo

MAPA ZASADNICZA  
SKALA 1:1000

Załącznik nr 19B  
do decyzji o ustaleniu lokalizacji inwestycji  
celu publicznego  
Burmistrza Koronowa z dnia 07.08.2019r.  
znak: IPP-PP.6733.1.39/2018.Z  
skala 1:1000

*Patryk Mikolajewski*



Podpisano się zgodnie z przepisami art. 173 § 1 pkt 1 ustawy z dnia 15.04.2004 r. o geodezji inżynierskiej i kartograficznej	
Organ prowadzący ewidencję zasobów geodezyjnych i kartograficznych	STAROSTA BYDGOSKI
Nazwa instytucji świadczącej usługi geodezyjne i kartograficzne	<i>MAPA ZASADNICZA</i>
Identyfikator ewidencyjny mapy zasadniczej	<i>040304_5</i>
Data wykonania mapy	<i>13.07.2018</i>
Imię, nazwisko i podpis osoby reprezentującej organ	<i>up. Starosty 43. Bydgoskiego</i>



Załącznik nr 17  
do decyzji o ustaleniu lokalizacji inwestycji  
celu publicznego  
Burmistrza Koronowa z dnia 07.02.2019r.  
znak: IPP-PP.6733.1.39.2018  
skala 1:1000

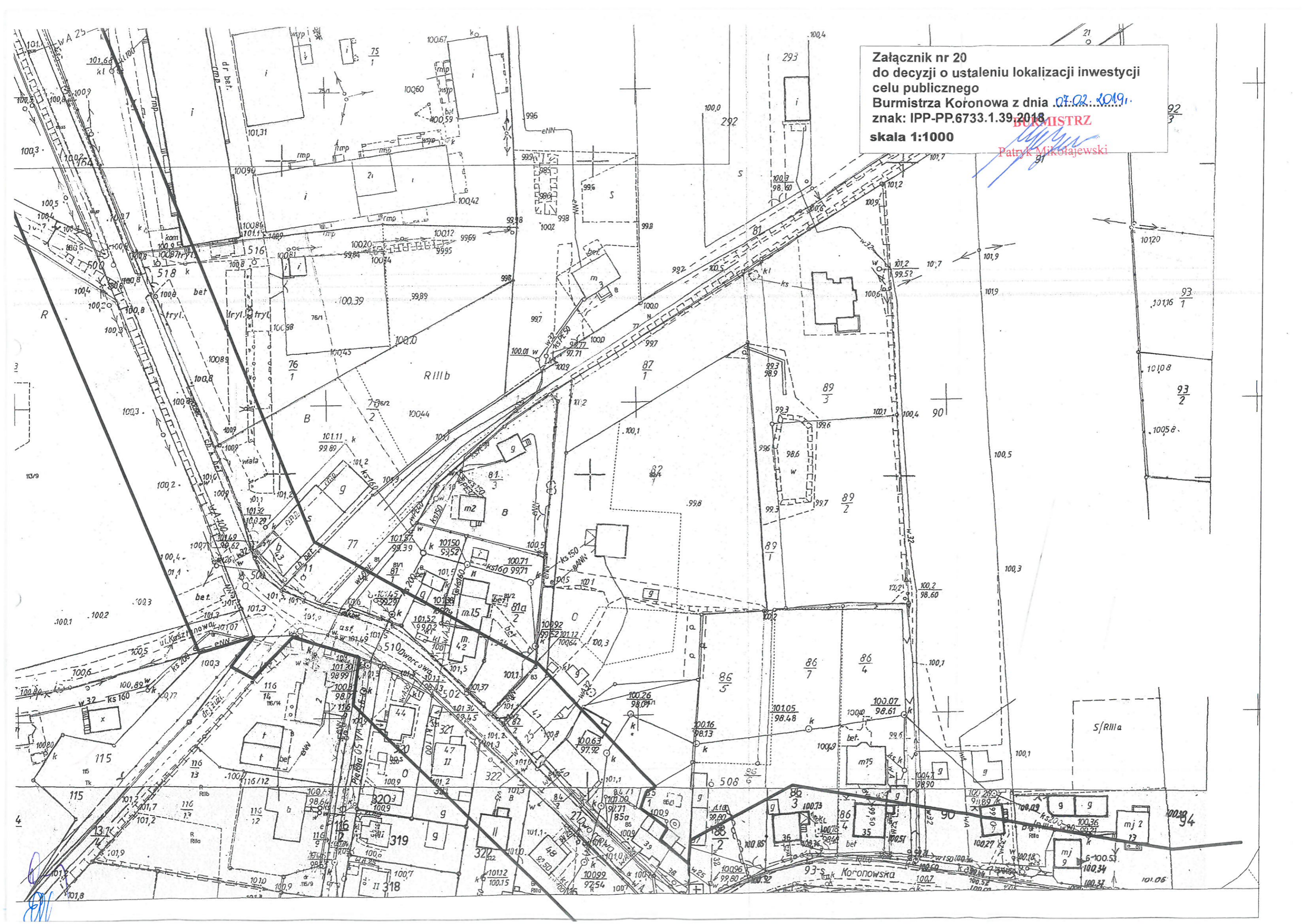
**BURMISTRZ**  
ryk Mikołajewski

**OZNACZENIA**  
— LINIE ROZGRANICZAJĄCE TEREN INWESTYCJI

*[Handwritten signature]*

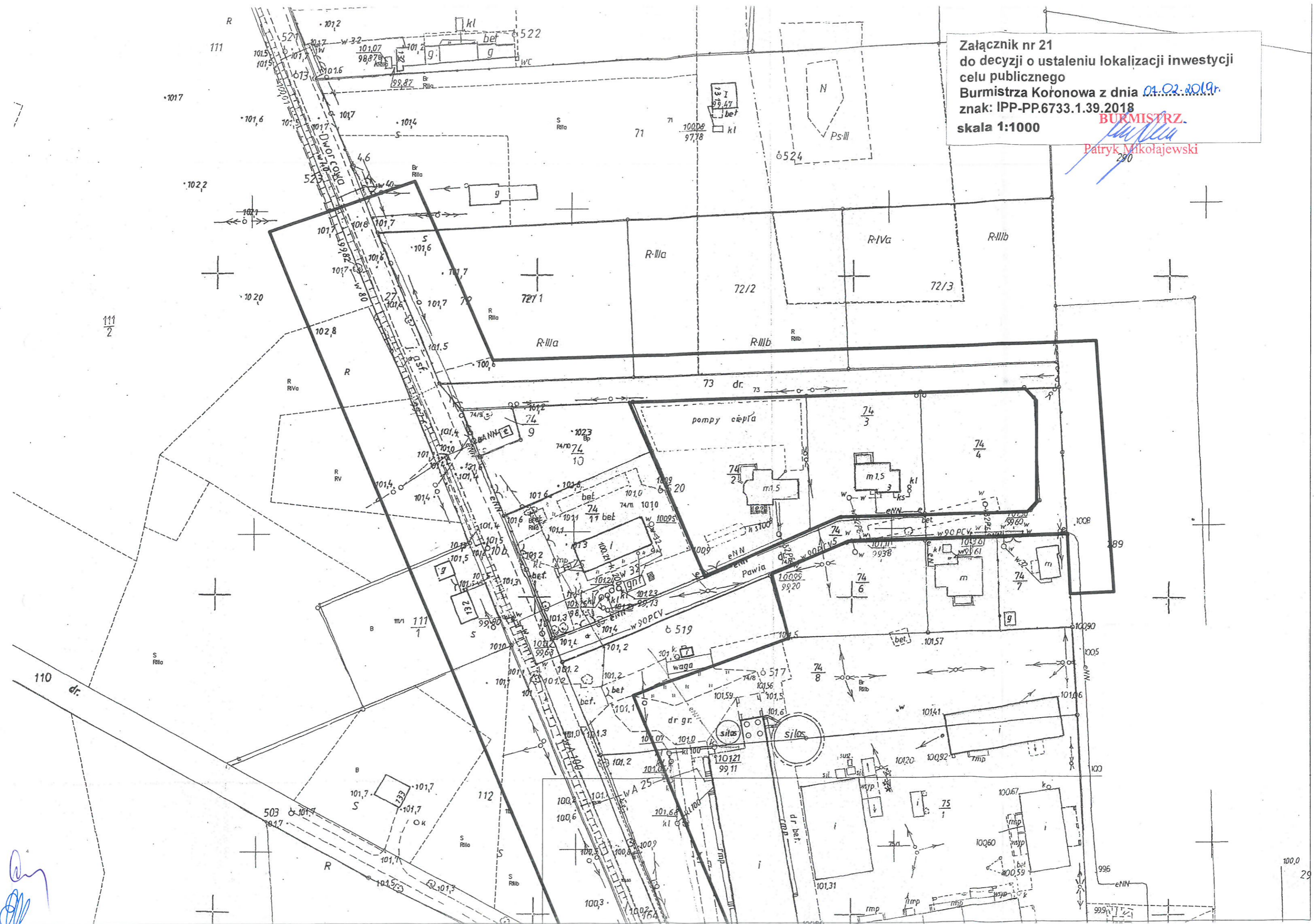
Załącznik nr 20  
do decyzji o ustaleniu lokalizacji inwestycji  
celu publicznego  
Burmistrza Koronowa z dnia 07.02.2019  
znak: IPP-PP.6733.1.39.2018  
skala 1:1000

**BURMISTRZ**  
Patrik Mikołajewski



Załącznik nr 21  
do decyzji o ustaleniu lokalizacji inwestycji  
celu publicznego  
Burmistrza Koronowa z dnia 01.02.2019r.  
znak: IPP-PP.6733.1.39.2018  
skala 1:1000

**BURMISTRZ.**  
*Patryk Mikołajewski*  
280



*Handwritten signature*