

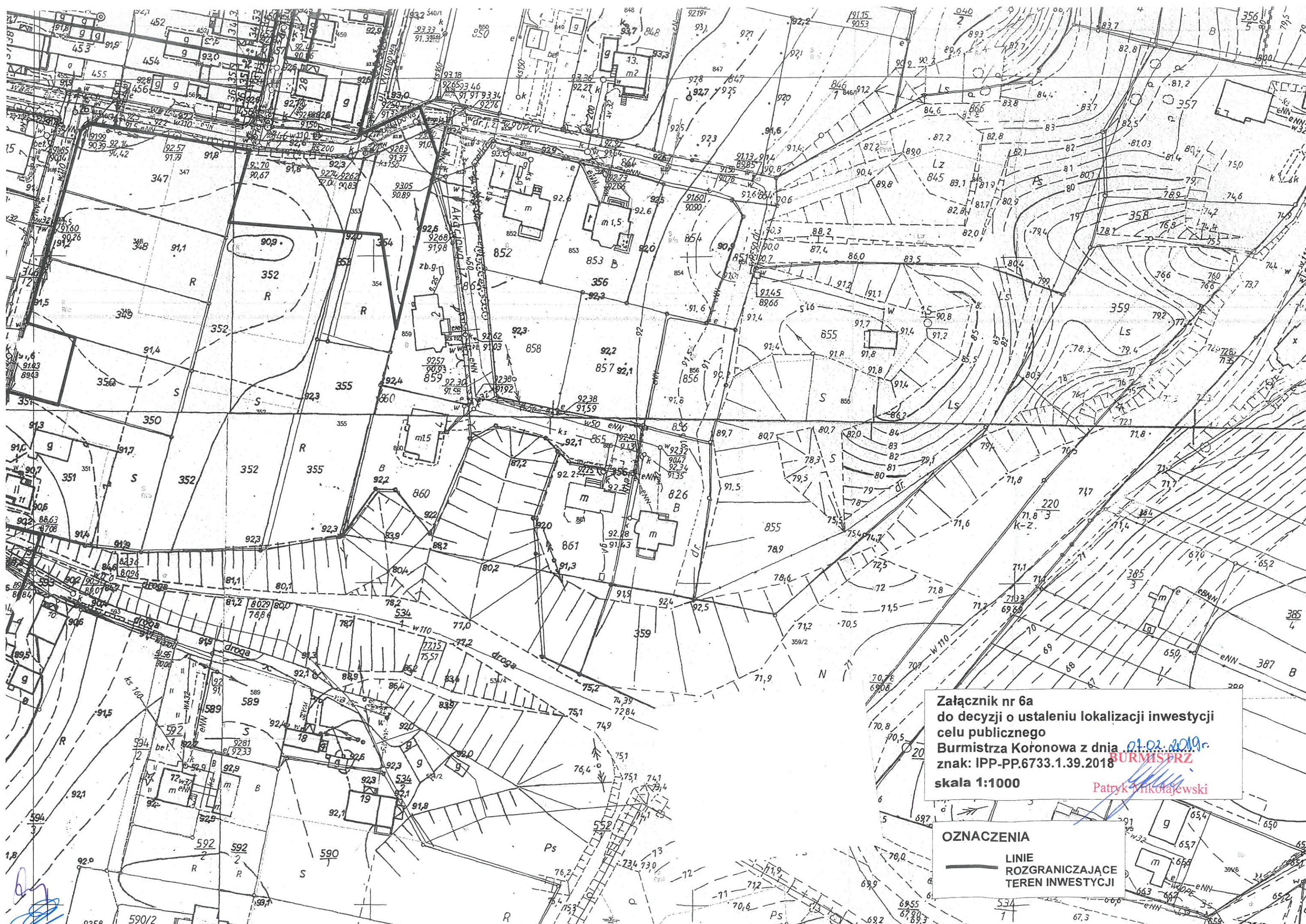


Załącznik nr 6  
do decyzji o ustaleniu lokalizacji inwestycji  
celu publicznego  
Burmistrza Koronowa z dnia 07.02.2019.  
znak: IPP-PP.6733.139.2018  
skala 1:1000

Patryk Mikołajewski

**OZNACZENIA**  
— LINIE  
ROZGRANICZAJĄCE  
TEREN INWESTYCJI





Załącznik nr 6a  
do decyzji o ustaleniu lokalizacji inwestycji  
celu publicznego  
Burmistrza Koronowa z dnia 01.02.2019r.  
znak: IPP-PP.6733.1.39.2018  
skala 1:1000  
Patryk Mikołajewski

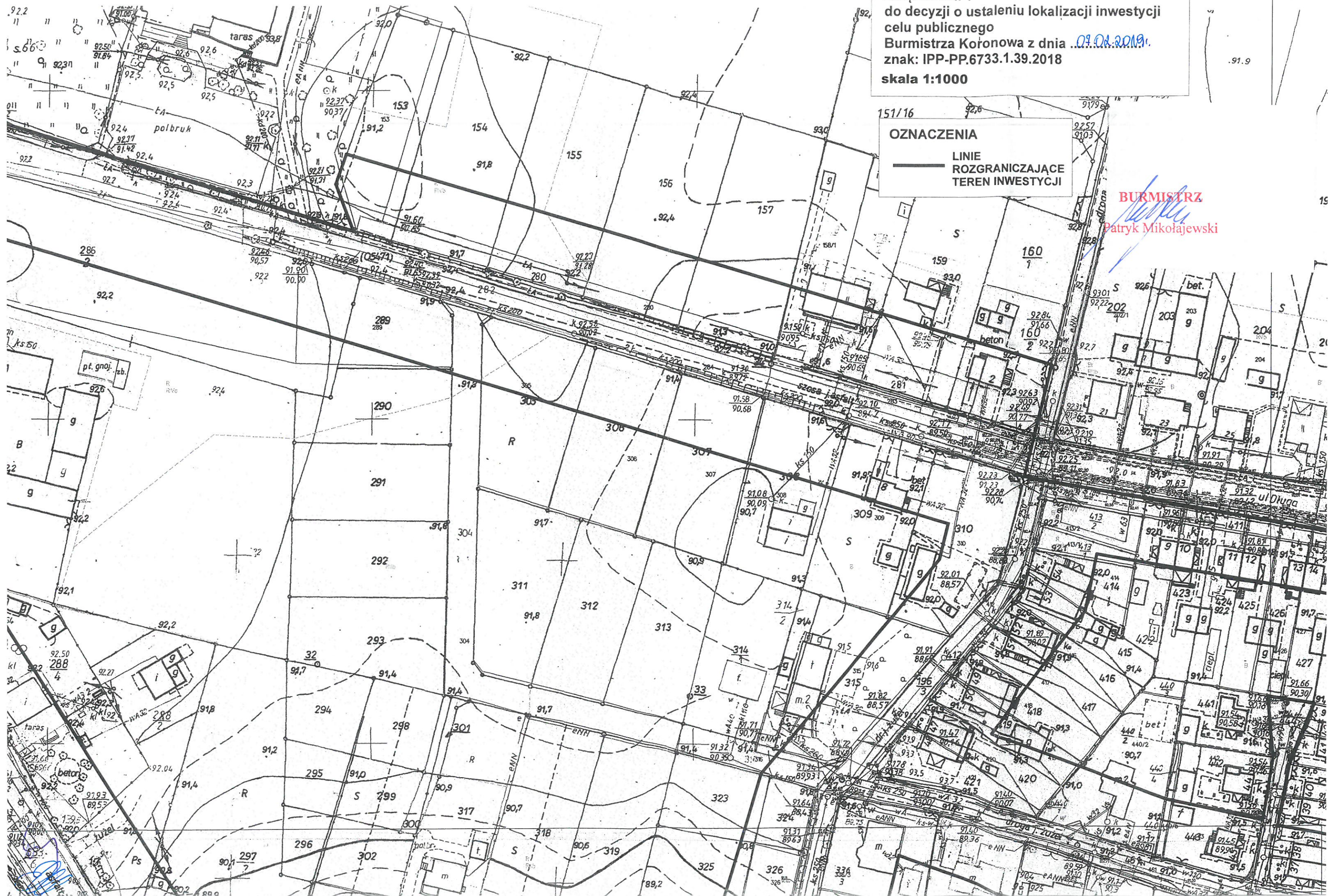
**OZNACZENIA**  
— LINIE  
ROZGRANICZAJĄCE  
TEREN INWESTYCJI



Załącznik nr 7  
 do decyzji o ustaleniu lokalizacji inwestycji  
 celu publicznego  
 Burmistrza Koronowa z dnia 07.02.2019r.  
 znak: IPP-PP.6733.1.39.2018  
 skala 1:1000

OZNACZENIA  
 ——— LINIE  
 ROZGRANICZAJĄCE  
 TEREN INWESTYCJI

BURMISTRZ  
*Patryk Mikołajewski*  
 Patryk Mikołajewski





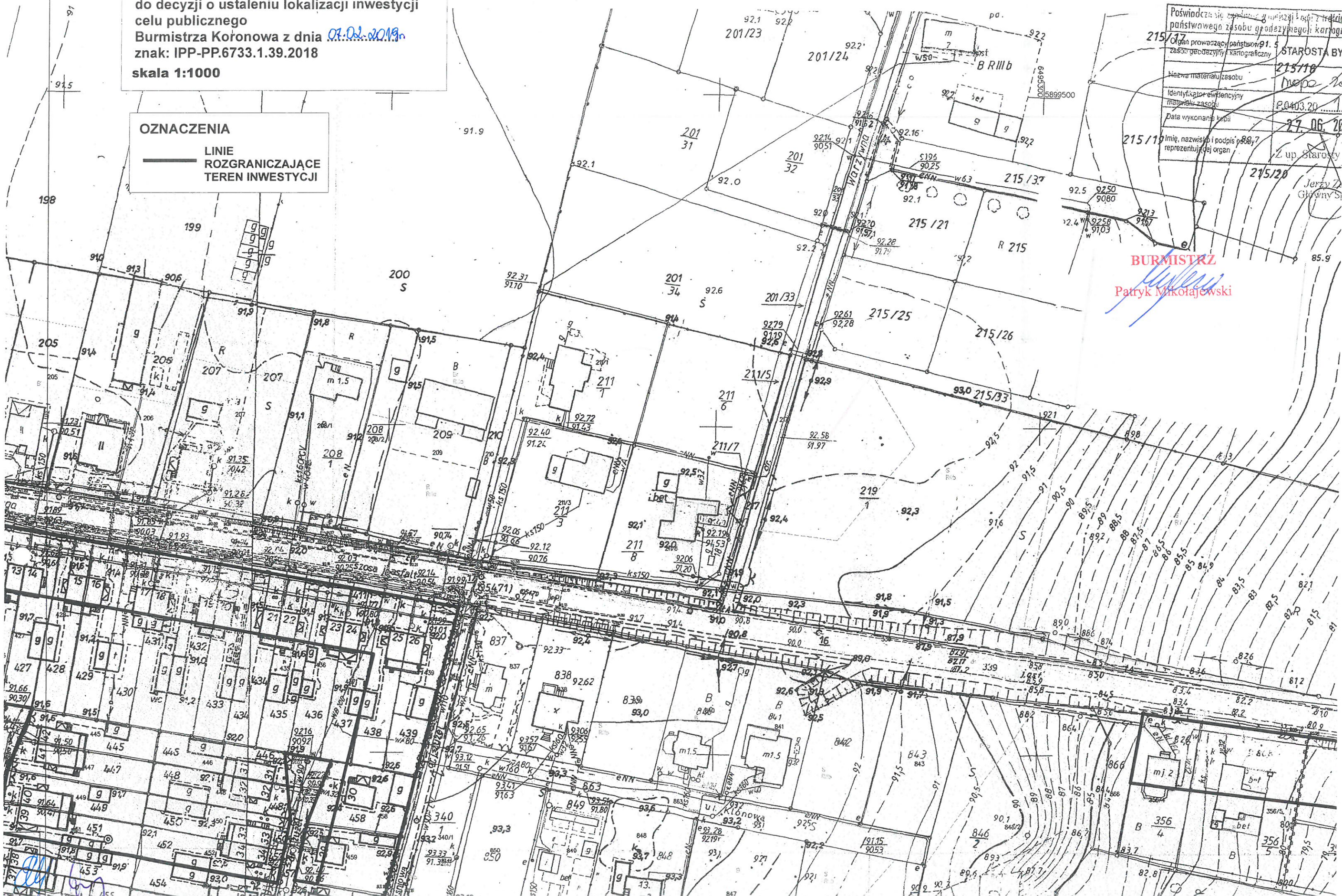
Załącznik nr 7A  
 do decyzji o ustaleniu lokalizacji inwestycji  
 celu publicznego  
 Burmistrza Koronowa z dnia 07.02.2019r.  
 znak: IPP-PP.6733.1.39.2018  
 skala 1:1000

**OZNACZENIA**  
 — LINIE  
 ROZGRANICZAJĄCE  
 TEREN INWESTYCJI

Poświadczam się, że materiały mapy z terenu państwowego zasobu geodezyjnego i kartograficznego  
 Organ prowadzący państwowy zasób geodezyjny i kartograficzny  
 Nazwa materiału zasobu  
 Identyfikator ewidencyjny materiału zasobu  
 Data wykonania kopii  
 Imię, nazwisko i podpis osoby reprezentującej organ

STAROSTA BY  
 215/118  
 Mapa  
 P.0403.20  
 27.06.20  
 Z up. Starosty

**BURMISTRZ**  
 Patryk Mikołajewski



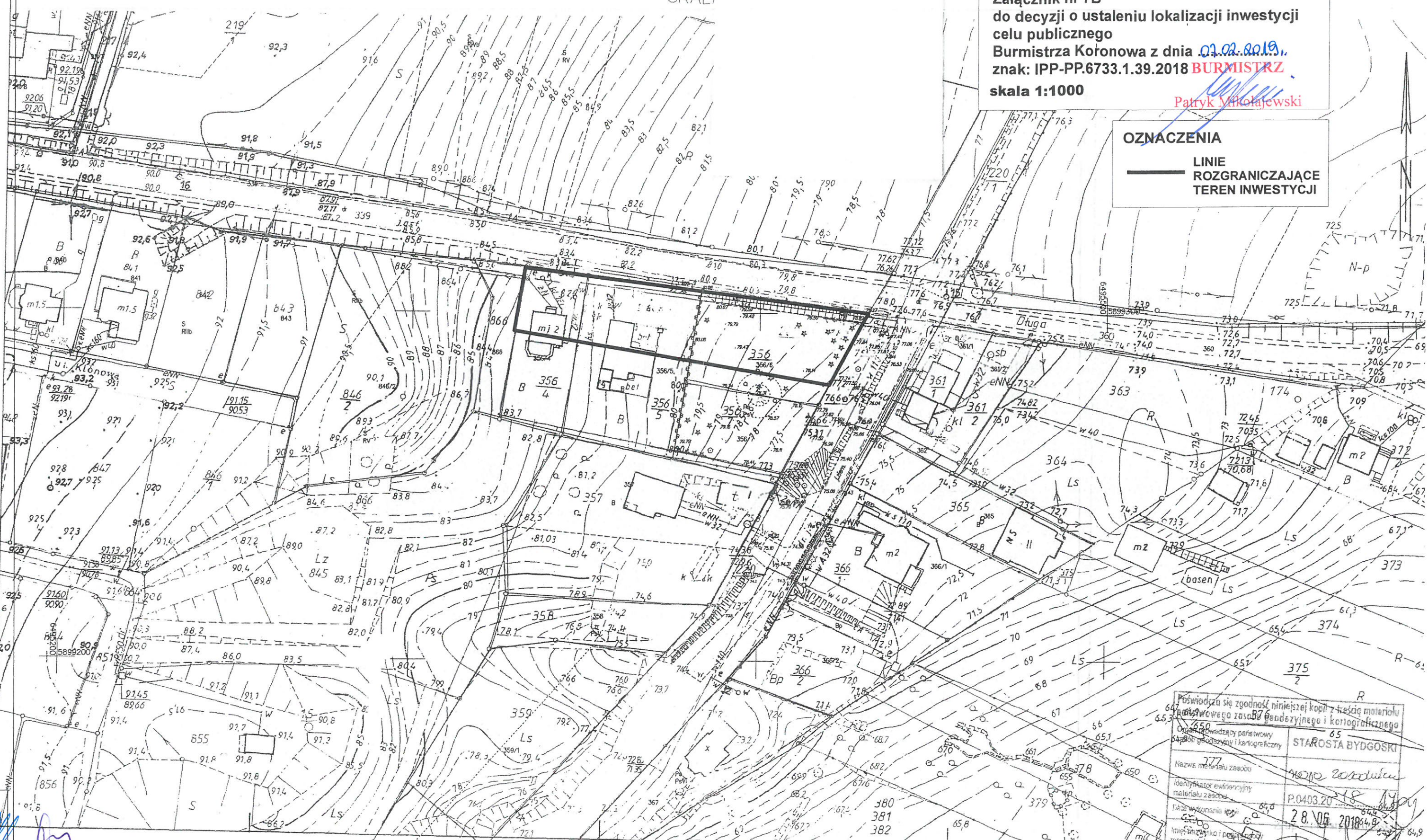


MAPA ZASADNICZA  
 SKALA 1:1000

Załącznik nr 7B  
 do decyzji o ustaleniu lokalizacji inwestycji  
 celu publicznego  
 Burmistrza Koronowa z dnia 02.02.2019.  
 znak: IPP-PP.6733.1.39.2018 **BURMISTRZ**  
 skala 1:1000

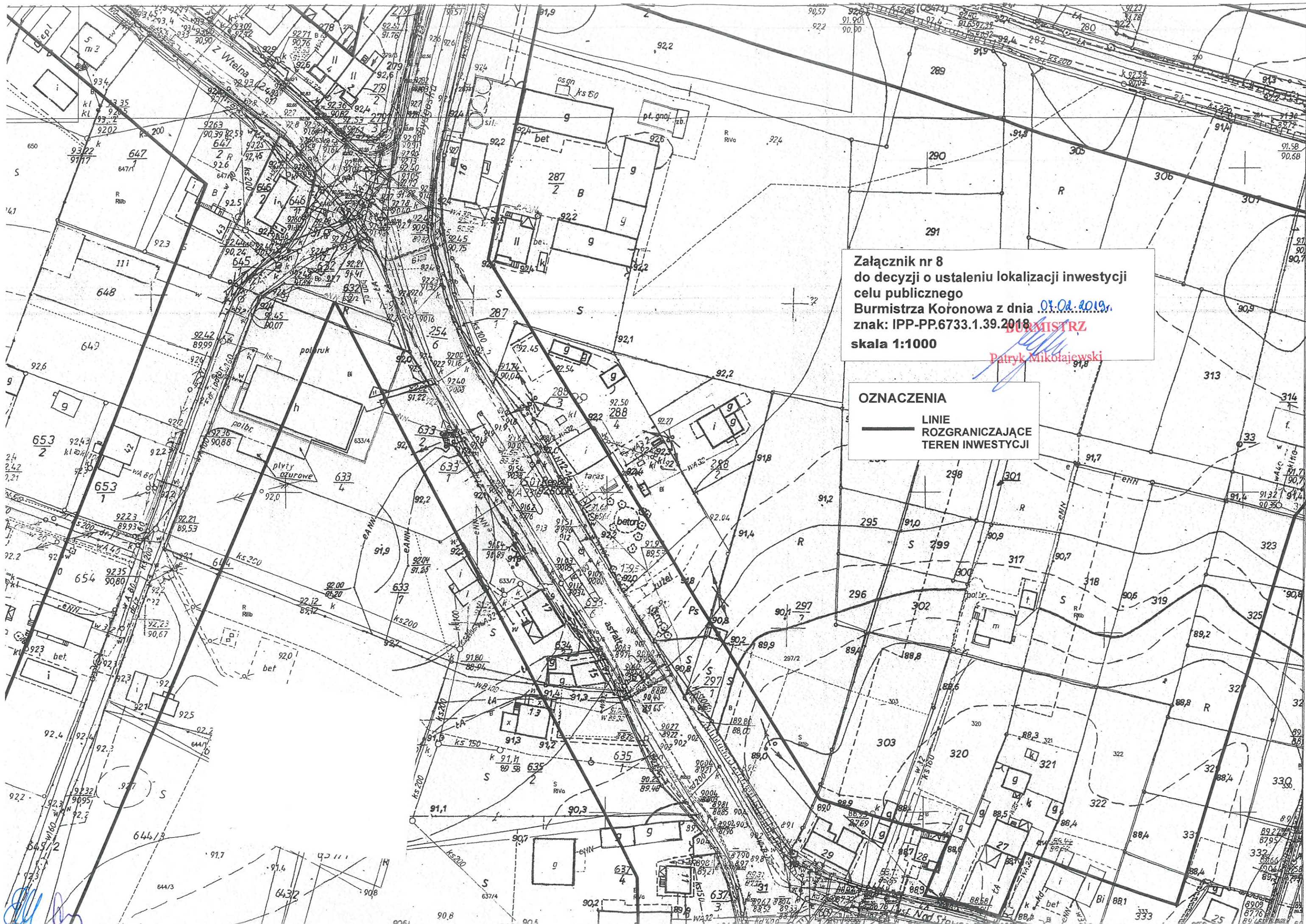
*[Signature]*  
 Patryk Mikołajewski

**OZNACZENIA**  
 — LINE  
 ROZGRANICZAJĄCE  
 TEREN INWESTYCJI



Poswiadcza się zgodność niniejszej kopii z treścią materiału planistycznego zasobu geodezyjnego i kartograficznego	
Organ prowadzący państwowy zasób geodezyjny i kartograficzny	65 STAROSTA BYDGOSKI
Nazwa materiału zasobu	777
Identyfikator ewidencyjny materiału zasobu	4042 202018
Data wykonania kopii	P.0403.20 28.06.2018
Imię i nazwisko i podpis osoby reprezentującej urząd	<i>[Signature]</i>





Załącznik nr 8  
do decyzji o ustaleniu lokalizacji inwestycji  
celu publicznego  
Burmistrza Koronowa z dnia 07.04.2019r.  
znak: IPP-PP.6733.1.39.2018  
skala 1:1000

**BURMISTRZ**  
Patrik Mikolajewski

**OZNACZENIA**  
— LINIE  
ROZGRANICZAJĄCE  
TEREN INWESTYCJI

*[Handwritten signature]*